

TIARA 2 LED M 12350LM 740 RM7 IP66 II TŘÍDA DALI (85W)

PODROBNÁ PRODUKTOVÁ KARTA



TECHNICKÉ PARAMETRY

Index:	915390
Stupeň těsnosti:	IP66
Odolnost proti nárazu:	IK10
Jmenovitý výkon svítidla [W]*:	85
Světelný tok svítidla [lm]*:	12350
Teplota barvy [K]:	4000
Index podání barev (Ra) >:	70
Třída ochrany:	II
Optika:	RM7

VLASTNOSTI PRODUKTU

TIARA 2 LED nová generace silničních svítidel LED. Používá směrová pole více čoček vyrobených z PMMA, přičemž každá čočka má stejnou optiku, což zajišťuje, že světelné charakteristiky zůstanou dlouhodobě konzistentní. Dvoukomorová konstrukce svítidla zachovává integritu optické komory během instalačních prací a otevírání elektrické komory. Svítidlo standardně nabízí přístup k elektrickému zařízení bez použití nářadí pomocí dvou nezávislých svorek, které lze v případě potřeby a z důvodu ochrany před vandalismem nebo nekontrolovaným otevřením volitelně trvale zajistit šrouby nebo těsněním. Horní část svítidla je opatřena vyhrazenými závěsy a bezpečnostní šňůrou proti pádu. Pomocí standardního nářadí je možný rychlý a pohodlný servis, který umožňuje výměnu jakékoli součásti, aniž by bylo nutné demontovat celé svítidlo a provádět pájené spoje. Těleso a rukojeť jsou vyrobeny z tlakově litého hliníku, opatřeny práškovou šedou barvou a mají velmi vysoké krytí IP66 a odolnost proti mechanickým nárazům IK10. Standardní vlastnosti: ergonomický systém zavěšení světelného modulu; ochrana proti přehřátí NTC; plně programovatelný ovladač DALI; k dispozici funkce udržování konstantního světelného toku CLO a autonomní pětistupňové snížení výkonu; filtr zabraňující kondenzaci; přípojovací svorky; přístup bez použití nářadí. Další možnosti: konektory NEMA, ZHAGA; propojení s řídicími systémy, snímač pohybu RCR; ochrana proti vandalismu pomocí šroubů/plomb; předavná ochrana SP10kV vně zdroje, zapnutí/vypnutí zdroje bez funkce snížení výkonu; nožový odpojovač pro odpojení napětí při otevření elektrického prostoru; provedení s kabelem zakončeným rychlým odpojením; lakování v libovolné barvě RAL. Certifikace: CE, RoHS, ENEC, ENEC+, Zhaga D4i.

APLIKACE

Díky použití vyhrazené optiky je možné osvětlovat objekty, jako jsou: dálnice, silnice pro motorová vozidla, státní silnice, vojvodství, okresy, obce, města, sídliště, osvětlení ploch. K dispozici je také optika pro osvětlení: přechodů pro chodce, chodníků a cyklostezek.

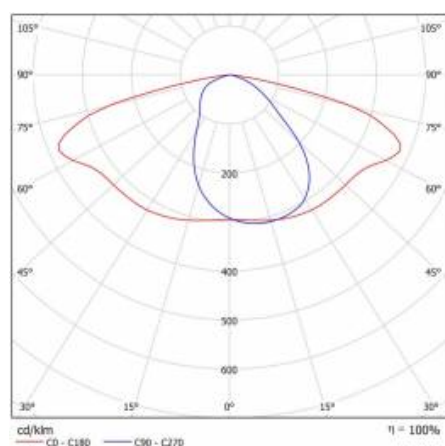
TIARA 2 LED M 12350LM 740 RM7 IP66 II TŘÍDA DALI (85W)

PODROBNÁ PRODUKTOVÁ KARTA

TABULKA TECHNICKÝCH PARAMETRŮ

Index:	915390	Barva těla:	šedá
EAN:	5905963915390	Rozměry (V/Š/H/V) [mm]:	597/265/105
Třída ETIM:	EC000062	Instalační rozměry [mm]:	ø60
Typ kategorie:	ulice a silnice	Odolnost proti nárazu:	IK10
Verze:	M	Stupeň těsnosti:	IP66
Zdroj světla:	LED modul	Montážní verze:	Vrchol, na tyči / Straně, na výložníku
Jmenovitý výkon svítidla [W]:	85	Nastavení úhlu sklonu [°]:	-30° až +120° (vrchol); -120° až +30° (strana)
Jmenovité napájecí napětí [V]:	220–240	Boční plocha (SCx) [m2]:	0.028
Frekvence [Hz]:	50–60	Provozní teplota [°C]:	od -40 do +50
Světelný tok svítidla [lm]:	12350	DIMM DALI:	ano
Světelná účinnost svítidla [lm/W]:	145	Řízení:	Ano + 5-stupňové snížení výkonu
Energetická třída:	C	Dodatečná ochrana:	NTC + ESD
Třída ochrany:	II	Antivandal:	ano
Teplota barvy [K]:	4000	Čistá hmotnost [kg]:	5.200
Index podání barev (Ra) >:	70	ULOR:	0%
SDCM:	5	Fotobiologická bezpečnost:	RG0 - skupina bez rizika
Účinnost:	0.98	Technická záruka:	5 s možností prodloužení na 10.
Přepětová ochrana [kV]:	10	Certifikace ENEC:	0449/ENEC/25; 0163/ENEC+25
Materiál difuzoru:	tvrzené sklo	Certifikát CE:	07/2024
Typ difuzoru:	průhledný	Zhaga-D4i:	ZG407120042023
Materiál optiky:	PMMA	Environmentální deklarace (EPD):	682/2024
Optika:	RM7	Manuál:	Download PDF
Vyměnitelný světelný modul:	ano	Životnost LED L95B10 [h]:	100000
Materiál karoserie:	práškově lakovaný hliník	Kategorie použití:	osvietlenie drogowe

SVĚTELNÁ KŘIVKA



TIARA 2 LED M 12350LM 740 RM7 IP66 II TŘÍDA DALI (85W)

PODROBNÁ PRODUKTOVÁ KARTA

PŘÍSLUŠENSTVÍ K DISPOZICI

index	NÁZEV
314049	nástěnný držák (pozinkovaný)
314056	nástěnný držák (šedý)
UL01350	Rukojeť fi 76mm pro Tiara 2 LED M a Tiara 2 LED S
UL00960	Zadní štít L (vlevo) Tiara 2 LED M
UL00959	Zadní štít P (vpravo)Tiara 2 LED M
UL00958	Zadní štít T (zpět) Tiara 2 LED M RAL9006 (MOG 80szt.)
804625	TIARA 2 LED Nastavitelný držák Dark Sky průměr 64 mm šedý
989766	Kryt držáku Tiara 2 LED 64 mm



nástěnný držák (pozinkovaný) (314049)



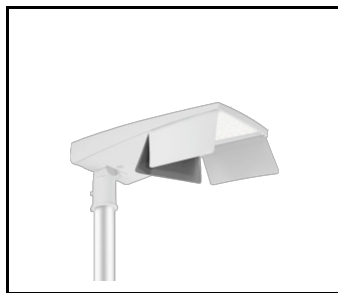
nástěnný držák (šedý) (314056)



Zadní štít L (vlevo) Tiara 2 LED M (UL00960)



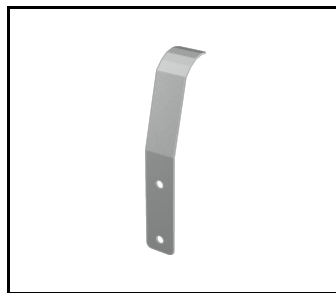
Zadní štít P (vpravo)Tiara 2 LED M (UL00959)



Zadní štít T (zpět) Tiara 2 LED M RAL9006 (MOG 80szt.) (UL00958)



TIARA 2 LED Nastavitelný držák Dark Sky průměr 64 mm šedý (804625)



Kryt držáku Tiara 2 LED 64 mm (989766)

Datum vytvoření karty: 26 březen 2025

Výrobce si vyhrazuje právo na změny v průběhu zdokonalování výrobku a na konstrukční změny nebo modernizaci prezentovaného výrobku. Světlo splňuje požadavky směrnice EU ROHS 2001/65/EU. Produktový list není obchodní nabídkou. *Tolerance parametrů je +/- 10%.



Tento produkt podléhá pravidlům recyklace elektrické a elektronické zařízení



Certifikát CE - č.: 07/2024