

QUEST 2 LED RESIST L 19950LM I KL. IP66 840 SP10KV (145W)

PODROBNÁ PRODUKTOVÁ KARTA



TECHNICKÉ PARAMETRY

Index:	695285
Stupeň těsnosti:	IP66
Odolnost proti nárazu:	IK09
Nominální výkon [W]:	138
Světelný tok svítidla [lm]*:	19950
Teplota barvy [K]:	4000
Index podání barev (Ra):	>80
SDCM:	≤ 3
Třída ochrany:	I
Energetická třída:	C

VLASTNOSTI PRODUKTU

Vysoce kvalitní reflektor s integrovaným zdrojem LED. Těleso z tlakově litého hliníku, práškově lakované v antracitově šedé barvě (RAL 7016) a montážní konzola z černě lakované oceli. Difuzor se skládá z 5 mm tvrzeného skla. Montážní konzola odolná proti korozi, úhel nastavitelný od -140; do +185. Standardně vybavena kabelem H07RN-F a rychlospojkou IP66.

APLIKACE

Určeno pro použití v bazénech. Osvětlení pro vzdělávací a administrativní zařízení, haly, garáže, průchody, sklady, obchody, potravinářský průmysl a prodejní a servisní zařízení související s potravinami.

QUEST 2 LED RESIST L 19950LM I KL. IP66 840 SP10KV (145W)

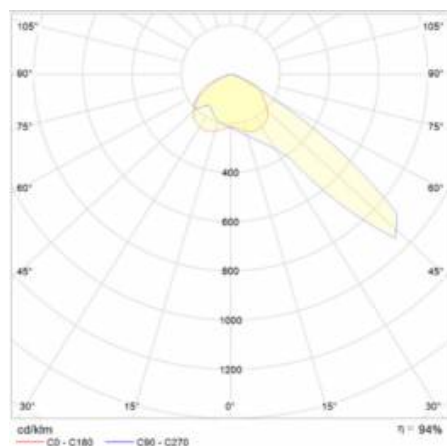
PODROBNÁ PRODUKTOVÁ KARTA

TABULKA TECHNICKÝCH PARAMETRŮ

Index:	695285
Zdroj světla:	LED modul
Jmenovitý výkon svítidla [W]:	145
Jmenovité napájecí napětí [V]:	220–240
Frekvence [Hz]:	50–60
Světelný tok svítidla [lm]:	19950
Světelná účinnost svítidla [lm/W]:	138
Energetická třída:	C
Třída ochrany:	I
Teplota barvy [K]:	4000
Index podání barev (Ra):	>80
SDCM:	≤ 3
Úhel osvětlení [°]:	120
Barva světla:	bilý
Přepětová ochrana [kV]:	10
Materiál difuzoru:	sklo
Typ difuzoru:	průhledný
Materiál karoserie:	hliník
Barva těla:	antracitově šedá

Rozměry (V/Š/H/V) [mm]:	415/424/37
Odolnost proti nárazu:	IK09
Stupeň těsnosti:	IP66
Montážní verze:	povrchová montáž
Provozní teplota [°C]:	od -20 do +35
Boční plocha (SCx) [m2]:	0.140
Délka vodiče [m]:	0.90
Rozměry jednoho kartonu (V/Š/H) [mm]:	401/429/80
Počet kusů na paletě [ks]:	60
Čistá hmotnost [kg]:	4.200
Typ kategorie:	světlomety
Verze:	L
Životnost LED L70B50 [h]:	125000
Životnost LED L80B20 [h]:	79000
Životnost LED L90B10 [h] [h]:	38000
Typ vyzařování:	symetrický 120°
Záruka [roky]:	5
Certifikát CE:	296/2023
Manuál:	Download PDF

SVĚTELNÁ KŘIVKA



QUEST 2 LED RESIST L 19950LM I KL. IP66 840 SP10KV (145W)

PODROBNÁ PRODUKTOVÁ KARTA

PŘÍSLUŠENSTVÍ K DISPOZICI

index	NÁZEV
559938	QUEST PLUS LED M/L Nástěnný držák / nástěnný držák RAL9006
699993	QUEST 2 LED M - rám p/t
699986	QUEST 2 LED L - rám p/t
699962	QUEST 2 LED L Ochranná mřížka RAL7016
699979	QUEST 2 LED M Ochranná mřížka RAL7016
965913	QUEST 2 LED M/L MAX nástěnný držák RAL7016
567728	QUEST 2 LED M/L Držák pólu



QUEST PLUS LED M/L Nástěnný držák / nástěnný držák RAL9006 (559938)



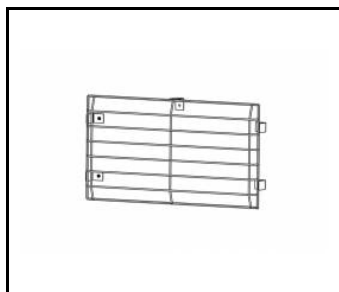
QUEST 2 LED M - rám p/t (699993)



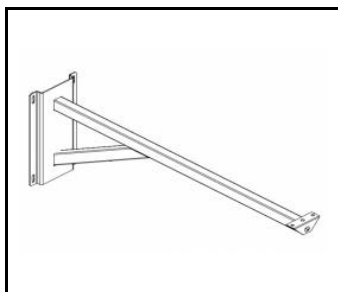
QUEST 2 LED L - rám p/t (699986)



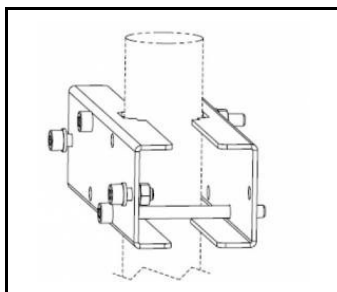
QUEST 2 LED L Ochranná mřížka RAL7016 (699962)



QUEST 2 LED M Ochranná mřížka RAL7016 (699979)



QUEST 2 LED M/L MAX nástěnný držák RAL7016 (965913)



QUEST 2 LED M/L Držák pólu (567728)

Datum vytvoření karty: 27 srpen 2024

Výrobce si vyhrazuje právo na změny v průběhu zdokonalování výrobku a na konstrukční změny nebo modernizaci prezentovaného výrobku. Světlo splňuje požadavky směrnice EU ROHS 2001/65/EU. Produktový list není obchodní nabídkou. *Tolerance parametrů je +/- 10%.



Tento produkt podléhá pravidlům recyklace elektrické a elektronické zařízení



Certifikát CE - č.: 296/2023



Lena Lighting S.A.
ul. Kórnicka 52, 63-000 Środa Wielkopolska
tel. +48 61 28 60 333 (Pn-Pt, 8-16), e-mail: hello@lenalighting.pl, www.lenalighting.pl