

# QUEST 2 LED RESIST M ASW 14300LM I KL. IP66 840 SP10KV (108W)

PODROBNÁ PRODUKTOVÁ KARTA



## TECHNICKÉ PARAMETRY

Index:	695247
Stupeň těsnosti:	IP66
Odolnost proti nárazu:	IK09
Nominální výkon [W]:	103
Světelný tok svítidla [lm]*:	14300
Teplota barvy [K]:	4000
Index podání barev (Ra):	>80
SDCM:	≤ 3
Třída ochrany:	I
Energetická třída:	D

## VLASTNOSTI PRODUKTU

Vysoce kvalitní reflektor s integrovaným zdrojem LED. Těleso z tlakově litého hliníku, práškově lakované v antracitově šedé barvě (RAL 7016) a montážní konzola z černě lakované oceli. Difuzor se skládá z 5 mm tvrzeného skla. Montážní konzola odolná proti korozi, úhel nastavitelný od -140; do +185. Standardně vybavena kabelem H07RN-F a rychlospojkou IP66.

## APLIKACE

Určeno pro použití v bazénech. Osvětlení pro vzdělávací a administrativní zařízení, haly, garáže, průchody, sklady, obchody, potravinářský průmysl a prodejní a servisní zařízení související s potravinami.

# QUEST 2 LED RESIST M ASW 14300LM I KL. IP66 840 SP10KV (108W)

PODROBNÁ PRODUKTOVÁ KARTA

## TABULKA TECHNICKÝCH PARAMETRŮ

Jmenovitý výkon svítidla [W]:	108
Index:	695247
Zdroj světla:	LED modul
Světelný tok svítidla [lm]:	14300
Jmenovité napájecí napětí [V]:	220–240
Frekvence [Hz]:	50–60
Světelná účinnost svítidla [lm/W]:	132
Energetická třída:	D
Třída ochrany:	I
Teplota barvy [K]:	4000
Index podání barev (Ra):	>80
SDCM:	≤ 3
Úhel osvětlení [°]:	ASW
Barva světla:	bílý
Přepětíová ochrana [kV].:	10
Materiál difuzoru:	sklo
Typ difuzoru:	průhledný
Materiál optiky:	PC
Optika:	objektiv
Materiál karoserie:	hliník
Barva těla:	antracitově šedá

Rozměry (V/Š/H/V) [mm]:	321/424/37
Odolnost proti nárazu:	IK09
Stupeň těsnosti:	IP66
Montážní verze:	povrchová montáž
Provozní teplota [°C]:	od -20 do +35
Boční plocha (SCx) [m2].:	0.140
Délka vodiče [m]:	0.90
Rozměry jednoho kartonu (V/Š/H) [mm]:	306/429/80
Počet kusů na paletě [ks]:	84
Čistá hmotnost [kg]:	4.200
Typ kategorie:	světlomety
Verze:	M
Životnost LED L70B50 [h]:	125000
Životnost LED L80B20 [h]:	79000
Životnost LED L90B10 [h] [h]:	38000
Typ vyzařování:	asymetrický ASW
Záruka [roky]:	5
Certifikát CE:	<a href="#">296/2023</a>
Manuál:	<a href="#">Download PDF</a>
Plik LDT:	

# QUEST 2 LED RESIST M ASW 14300LM I KL. IP66 840 SP10KV (108W)

PODROBNÁ PRODUKTOVÁ KARTA

## PŘÍSLUŠENSTVÍ K DISPOZICI

index	NÁZEV
559938	QUEST PLUS LED M/L Nástěnný držák / nástěnný držák RAL9006
699993	QUEST 2 LED M - rám p/t
699986	QUEST 2 LED L - rám p/t
699962	QUEST 2 LED L Ochranná mřížka RAL7016
699979	QUEST 2 LED M Ochranná mřížka RAL7016
965913	QUEST 2 LED M/L MAX nástěnný držák RAL7016
567728	QUEST 2 LED M/L Držák pólu



QUEST PLUS LED M/L Nástěnný držák / nástěnný držák RAL9006 (559938)



QUEST 2 LED M - rám p/t (699993)



QUEST 2 LED L - rám p/t (699986)



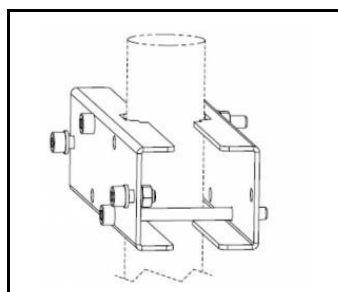
QUEST 2 LED L Ochranná mřížka RAL7016 (699962)



QUEST 2 LED M Ochranná mřížka RAL7016 (699979)



QUEST 2 LED M/L MAX nástěnný držák RAL7016 (965913)



QUEST 2 LED M/L Držák pólu (567728)

Datum vytvoření karty: 09 leden 2025

Výrobce si vyhrazuje právo na změny v průběhu zdokonalování výrobku a na konstrukční změny nebo modernizaci prezentovaného výrobku. Světlo splňuje požadavky směrnice EU ROHS 2001/65/EU. Produktový list není obchodní nabídkou. \*Tolerance parametrů je +/- 10%.



Tento produkt podléhá pravidlům recyklace elektrické a elektronické zařízení



Certifikát CE - č.: 296/2023