

# QUEST 2 LED RESIST M ASN 6650LM DALI I KL. IP66 840 SP10KV (54W)

PODROBNÁ PRODUKTOVÁ KARTA



## TECHNICKÉ PARAMETRY

Index:	695162
Stupeň těsnosti:	IP66
Odolnost proti nárazu:	IK09
Nominální výkon [W]:	51
Světelný tok svítidla [lm]*:	6650
Teplota barvy [K]:	4000
Index podání barev (Ra):	>80
SDCM:	≤ 3
Třída ochrany:	I
Energetická třída:	D

## VLASTNOSTI PRODUKTU

Vysoce kvalitní reflektor s integrovaným zdrojem LED. Těleso z tlakově litého hliníku, práškově lakované v antracitově šedé barvě (RAL 7016) a montážní konzola z černě lakované oceli. Difuzor se skládá z 5 mm tvrzeného skla. Montážní konzola odolná proti korozi, úhel nastavitelný od -140; do +185. Standardně vybavena kabelem H07RN-F a rychlospojkou IP66.

## APLIKACE

Určeno pro použití v bazénech. Osvětlení pro vzdělávací a administrativní zařízení, haly, garáže, průchody, sklady, obchody, potravinářský průmysl a prodejní a servisní zařízení související s potravinami.

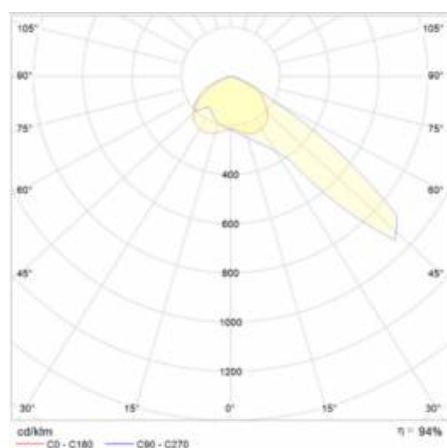
# QUEST 2 LED RESIST M ASN 6650LM DALI I KL. IP66 840 SP10KV (54W)

PODROBNÁ PRODUKTOVÁ KARTA

## TABULKA TECHNICKÝCH PARAMETRŮ

Index:	695162	Rozměry (V/Š/H/V) [mm]:	321/424/37
Zdroj světla:	LED modul	Odolnost proti nárazu:	IK09
Jmenovitý výkon svítidla [W]:	54	Stupeň těsnosti:	IP66
Jmenovité napájecí napětí [V]:	220–240	Montážní verze:	povrchová montáž
Frekvence [Hz]:	50–60	Provozní teplota [°C]:	od -20 do +35
Světelný tok svítidla [lm]:	6650	Boční plocha (SCx) [m2].:	0.140
Světelná účinnost svítidla [lm/W]:	123	DIMM DALI:	ano
Energetická třída:	D	Délka vodiče [m]:	0.90
Třída ochrany:	I	Rozměry jednoho kartonu (V/Š/H) [mm]:	306/429/80
Teplota barvy [K]:	4000	Počet kusů na paletě [ks]:	84
Index podání barev (Ra):	>80	Čistá hmotnost [kg]:	4.200
SDCM:	≤ 3	Typ kategorie:	světlomety
Úhel osvětlení [°]:	ASN	Verze:	M
Barva světla:	bílý	Životnost LED L70B50 [h]:	125000
Přepětiová ochrana [kV].:	10	Životnost LED L80B20 [h]:	79000
Materiál difuzoru:	sklo	Životnost LED L90B10 [h] [h]:	38000
Typ difuzoru:	průhledný	Typ vyzářování:	asymetrické ASN
Materiál optiky:	PC	Záruka [roky]:	5
Optika:	objektiv	Certifikát CE:	<a href="#">296/2023</a>
Materiál karoserie:	hliník	Manuál:	<a href="#">Download PDF</a>
Barva těla:	antracitově šedá		

## SVĚTELNÁ KŘIVKA



# QUEST 2 LED RESIST M ASN 6650LM DALI I KL. IP66 840 SP10KV (54W)

PODROBNÁ PRODUKTOVÁ KARTA

## PŘÍSLUŠENSTVÍ K DISPOZICI

index	NÁZEV
559938	QUEST PLUS LED M/L Nástěnný držák / nástěnný držák RAL9006
699993	QUEST 2 LED M - rám p/t
699986	QUEST 2 LED L - rám p/t
699962	QUEST 2 LED L Ochranná mřížka RAL7016
699979	QUEST 2 LED M Ochranná mřížka RAL7016
965913	QUEST 2 LED M/L MAX nástěnný držák RAL7016
567728	QUEST 2 LED M/L Držák pólu



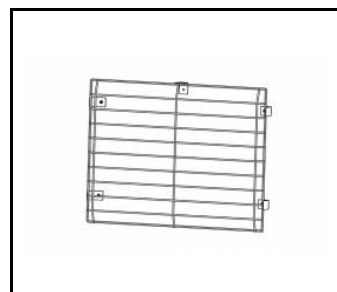
QUEST PLUS LED M/L Nástěnný držák / nástěnný držák RAL9006 (559938)



QUEST 2 LED M - rám p/t (699993)



QUEST 2 LED L - rám p/t (699986)



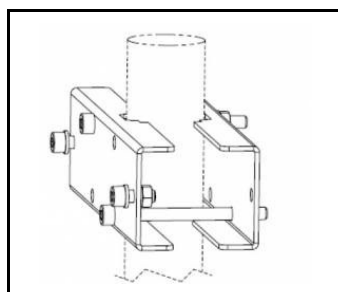
QUEST 2 LED L Ochranná mřížka RAL7016 (699962)



QUEST 2 LED M Ochranná mřížka RAL7016 (699979)



QUEST 2 LED M/L MAX nástěnný držák RAL7016 (965913)



QUEST 2 LED M/L Držák pólu (567728)

Datum vytvoření karty: 27 srpen 2024

Výrobce si vyhrazuje právo na změny v průběhu zdokonalování výrobku a na konstrukční změny nebo modernizaci prezentovaného výrobku. Světlo splňuje požadavky směrnice EU ROHS 2001/65/EU. Produktový list není obchodní nabídkou. \*Tolerance parametrů je +/- 10%.



Tento produkt podléhá pravidlům recyklace elektrické a elektronické zařízení



Certifikát CE - č.: 296/2023