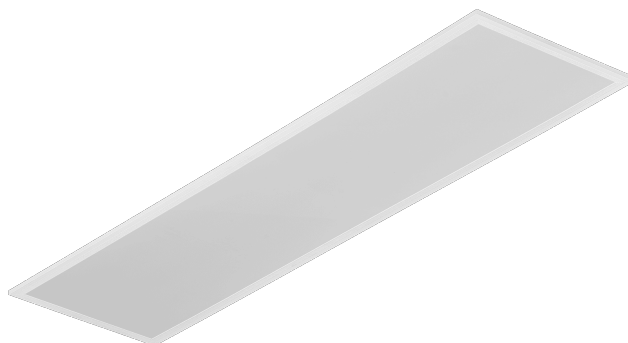


# CONTRA LED 1195X295MM 4300LM 840 IP40/IP20 II CL. MAT PS 31W DALI

PODROBNÁ PRODUKTOVÁ KARTA



## TECHNICKÉ PARAMETRY

<b>Index:</b>	374616
<b>Stupeň těsnosti:</b>	IP40/IP20
<b>Odolnost proti nárazu:</b>	IK06
<b>Jmenovitý výkon svítidla [W]*:</b>	31
<b>Světelný tok svítidla [lm]*:</b>	4300
<b>Teplota barvy [K]:</b>	4000
<b>Index podání barev (Ra):</b>	>80
<b>Energetická třída:</b>	C
<b>Třída ochrany:</b>	II
<b>Materiál karoserie:</b>	hliník s povrchovou úpravou

## VLASTNOSTI PRODUKTU

Univerzální LED panel Contra LED se vyznačuje nízkým, tenkým profilem a elegantním designem. Přizpůsobený pro instalaci pod omítku v modulárních pohledech, povrchovou montáž nebo zavěšení pomocí přidavného rámu (k dispozici jako příslušenství). Svítidlo s integrovaným energeticky úsporným LED modulem, vyrobené z bíle lakovaného hliníkového profilu, vybavené strukturovaným vícevrstevným stínidlem PS MAT nebo PRM pro dokonalý rozptyl světla.

## APLIKACE

Svítidlo je určeno pro vnitřní použití v kancelářských (kanceláře, konferenční místnosti) nebo reprezentativních prostorách (hotely, restaurace); pro osvětlení veřejných prostor, včetně nemocnic, vzdělávacích zařízení, kanceláří, hal, garáží, průchodů, skladů, obchodů a v potravinářském průmyslu a v prodejnách a službách spojených s potravinami. Jedinečná konstrukce a vynikající světelný výkon umožňují používat svítidla CONTRA LED jako hlavní zdroj světla, a to i při práci, která vyžaduje vizuální zaměření. Svítidlo je vhodné jak pro nové aplikace, tak pro náhradu tradičních svítidel T8 a T5 energeticky úspornými LED řešeními.

# CONTRA LED 1195X295MM 4300LM 840 IP40/IP20 II CL. MAT PS 31W DALI

PODROBNÁ PRODUKTOVÁ KARTA

## TABULKA TECHNICKÝCH PARAMETRŮ

Index:	374616	Materiál karoserie:	hliník s povrchovou úpravou
EAN:	5905963374616	Barva těla:	bílý
Zdroj světla:	LED	Rozměry (V/Š/H/V) [mm]:	1195/295/30
Jmenovitý výkon svítidla [W]:	31	Odolnost proti nárazu:	IK06
Jmenovité napájecí napětí [V]:	220-240	Stupeň těsnosti:	IP40/IP20
Frekvence [Hz]:	50-60	Montážní verze:	zapuštěné, přísazené, závěsné
Světelný tok svítidla [lm]:	4300	Provozní teplota [°C]:	od 0 do +35
Světelná účinnost svítidla [lm/W]:	139	DIMM DALI:	ano
Energetická třída:	C	Čistá hmotnost [kg]:	1.200
Třída ochrany:	II	Typ kategorie:	rastry
Teplota barvy [K]:	4000	Životnost LED L70B50 [h]:	228000
Index podání barev (Ra):	>80	Životnost LED L80B20 [h]:	143000
Úhel osvětlení [°]:	110	Životnost LED L90B10 [h] [h]:	68000
Přepětová ochrana [kV]:	2	Typ vyzářování:	Lambertian
Materiál difuzoru:	PS	Další příslušenství:	rám pro povrchovou montáž. závěsný systém
Typ difuzoru:	MAT	Záruka [roky]:	5
Barva difuzoru:	mléko	Certifikát CE:	<a href="#">80/2023</a>
Materiál optiky:	PMMA	Manuál:	<a href="#">Download PDF</a>
Optika:	objektiv	Fotobiologická bezpečnost:	RG0 - skupina bez rizika

# CONTRA LED 1195X295MM 4300LM 840 IP40/IP20 II CL. MAT PS 31W DALI

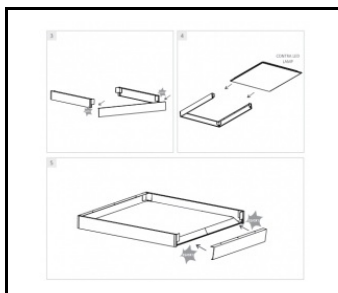
PODROBNÁ PRODUKTOVÁ KARTA

## PŘÍSLUŠENSTVÍ K DISPOZICI

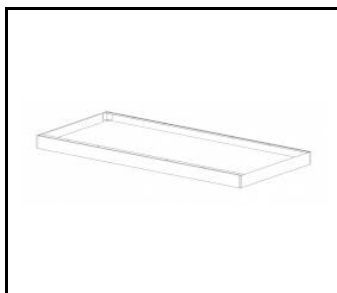
index	NÁZEV
999543	Rámeček adaptéru KG 630x630 bílý (ocelová verze)
374715	CONTRA LED rám pro povrchovou montáž CLICK 600x600x65mm
374708	CONTRA LED rám pro povrchovou montáž CLICK 1200x300x65mm
374692	CONTRA LED závěsný systém 1200x300
374685	Závěsný systém CONTRA LED 600x600
374838	CONTRA LED MONTÁŽNÍ KLIPY V KG (4KS)
374845	RÁMOVÝ adaptér KG 635x635 BÍLÝ
374852	RÁMOVÝ adaptér KG 1235x335 BÍLÝ
998966	Rám ocelové konstrukce bílé barvy RAL9016 600x600 SM "well effect"
374722	CONTRA LED závěsný systém 600x600 DALI
374739	CONTRA LED - závěsný systém 1200x300 DALI



Rámeček adaptéru KG 630x630 bílý (ocelová verze) (999543)



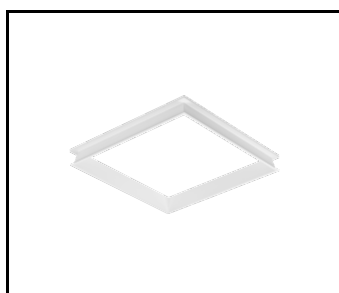
CONTRA LED rám pro povrchovou montáž CLICK 600x600x65mm (374715)



CONTRA LED rám pro povrchovou montáž CLICK 1200x300x65mm (374708)



CONTRA LED závěsný systém 1200x300 (374692)



Rám ocelové konstrukce bílé barvy RAL9016 600x600 SM "well effect" (998966)

Datum vytvoření karty: 12 červenec 2024

Výrobce si vyhrazuje právo na změny v průběhu zdokonalování výrobku a na konstrukční změny nebo modernizaci prezentovaného výrobku. Světlo splňuje požadavky směrnice EU ROHS 2001/65/EU. Produktový list není obchodní nabídkou. \*Tolerance parametrů je +/- 10%.



Tento produkt podléhá pravidlům recyklace elektrické a elektronické zařízení



Certifikát CE - č.: 80/2023