

CONTRA LED 595X595MM 5000LM 840 IP40/IP20 II CL. MAT PS 36W

FICHE DÉTAILLÉE DE PRODUIT



PARAMÈTRES TECHNIQUE

Référence:	374531
Degré d'étanchéité:	IP40/IP20
Résistance aux chocs:	IK06
Puissance nominale du luminaire [W]*:	36
Flux lumineux du luminaire [lm]*:	5000
Température de couleur [K]:	4000
Indice de rendu des couleurs (Ra):	>80
Classe énergétique:	C
Classe de protection:	II
Matériau du corps:	aluminium revêtu

CARACTÉRISTIQUES DU PRODUIT

Contra LED panneau LED polyvalent caractérisé par son profil bas et fin et son design élégant. Adapté à une installation encastrée dans des plafonds modulaires, en saillie ou suspendu à l'aide d'un cadre supplémentaire (disponible en tant qu'accessoire). Luminaire avec module LED à économie d'énergie intégré, en profilé d'aluminium peint en blanc, équipé d'un abat-jour structuré multicouche PS MAT ou PRM pour une parfaite diffusion de la lumière.

APPLICATION

Le luminaire est destiné à une utilisation intérieure dans les bureaux (bureaux, salles de conférence) ou à une utilisation représentative (hôtels, restaurants) ; l'éclairage des installations publiques, y compris les hôpitaux, les établissements d'enseignement, les bureaux, les halls, les garages, les passages, les entrepôts, les magasins, ainsi que dans l'industrie alimentaire et les installations de vente au détail et de service liées à l'alimentation. Sa conception unique et ses excellentes performances lumineuses permettent d'utiliser CONTRA LED comme source principale d'éclairage, y compris pour les travaux nécessitant une focalisation visuelle. La lampe convient à la fois aux nouvelles applications et au remplacement des luminaires T8 et T5 traditionnels par des solutions LED à haut rendement énergétique.

CONTRA LED 595X595MM 5000LM 840 IP40/IP20 II CL. MAT PS 36W

FICHE DÉTAILLÉE DE PRODUIT

TABLEAU DES PARAMÈTRES TECHNIQUES

Référence:	374531	Matériau du corps:	aluminium revêtu
EAN:	5905963374531	Couleur du corps:	blanc
Source de lumière:	LED	Dimensions (H/L/P/S) [mm]:	595/595/30
Puissance nominale du luminaire [W]:	36	Résistance aux chocs:	IK06
Tension d'alimentation nominale [V]:	220-240	Degré d'étanchéité:	IP40/IP20
Fréquence [Hz]:	50-60	Méthode de montage:	encastré, en saillie, en suspension
Flux lumineux du luminaire [lm]:	5000	Température de travail [° C]:	de 0 à +35
Efficacité lumineuse du luminaire [lm / W]:	139	Poids net [kg]:	1.600
Classe énergétique:	C	Type de catégorie:	plafonnier
Classe de protection:	II	Durée de vie de la LED L70B50 [h]:	228000
Température de couleur [K]:	4000	Durée de vie de la LED L80B20 [h]:	143000
Indice de rendu des couleurs (Ra):	>80	Durée de vie de la LED L90B10 [h]:	68000
Angle d'éclairage [°]:	110	Type de diffusion:	de Lambert
Protection contre les surtensions [kV]:	1	Accessoires supplémentaires:	cadre en saillie. système de suspension
Matériau du diffuseur:	PS	Garantie [ans]:	5
Type de diffuseur:	MAT	Certificat CE:	80/2023
Couleur du diffuseur:	laitier	Instructions d'installation:	Download PDF
Matériel optique:	PMMA	Sécurité photobiologique:	RG0 - groupe sans risque
Optique:	lentille		

CONTRA LED 595X595MM 5000LM 840 IP40/IP20 II CL. MAT PS 36W

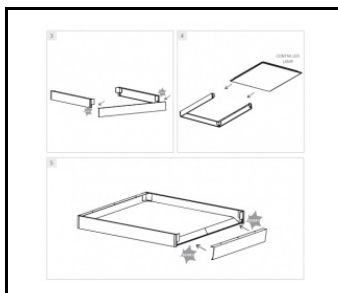
FICHE DÉTAILLÉE DE PRODUIT

ACCESSOIRES DISPONIBLES

Référence	NOM
999543	Cadre adaptateur KG 630x630 blanc (version acier)
374715	CONTRA LED cadre apparent CLICK 600x600x65mm
374708	CONTRA LED cadre apparent CLICK 1200x300x65mm
374692	CONTRA Système de suspension LED 1200x300
374685	Système de suspension CONTRA LED 600x600
374838	CLIPS DE MONTAGE CONTRA LED EN KG (4PCS)
374845	Adaptateur de cadre KG 635x635 BLANC
374852	Adaptateur de cadre KG 1235x335 BLANC
998966	Cadre acier structure blanche RAL9016 600x600 SM "effet puits"
374722	Système de suspension CONTRA LED 600x600 DALI
374739	Système de suspension CONTRA LED 1200x300 DALI



Cadre adaptateur KG 630x630 blanc (version acier) (999543)



CONTRA LED cadre apparent CLICK 600x600x65mm (374715)



CONTRA LED cadre apparent CLICK 1200x300x65mm (374708)



CONTRA Système de suspension LED 1200x300 (374692)



Cadre acier structure blanche RAL9016 600x600 SM "effet puits" (998966)

Date de création de la carte: 12 juillet 2024

Le fabricant se réserve le droit d'apporter des modifications au cours de l'amélioration du produit ainsi que des modifications de conception ou de modernisation du produit présenté. La fiche technique du produit n'est pas une offre commerciale * La tolérance des paramètres est de +/- 10 %



Ce produit est soumis aux règles de recyclage des équipements électriques et électroniques



Certificat CE - Nr:80/2023