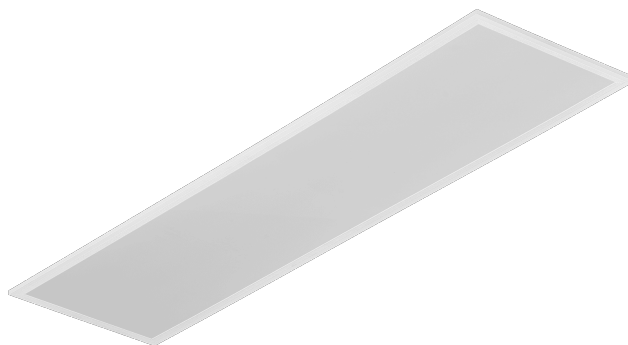


# CONTRA LED 1195X295MM 3200LM 840 IP40/IP20 SCHUTZKLASSE MAT PS 24W DALI

DETAILLIERTE PRODUKTKARTE



## TECHNISCHE PARAMETER

|                                       |                         |
|---------------------------------------|-------------------------|
| <b>Index:</b>                         | 374609                  |
| <b>IP-Schutzart:</b>                  | IP40/IP20               |
| <b>IK-Stoßfestigkeitsgrad:</b>        | IK06                    |
| <b>Nennleistung der Leuchte [W]*:</b> | 24                      |
| <b>Lichtstrom [lm]*:</b>              | 3200                    |
| <b>Farbtemperatur [K]:</b>            | 4000                    |
| <b>Farb- wiedergabe- index:</b>       | >80                     |
| <b>Energieeffizienzklasse:</b>        | D                       |
| <b>Schutzklasse:</b>                  | II                      |
| <b>Material Gehäuse:</b>              | beschichtetes Aluminium |

## CHARAKTERISTIK

Das vielseitige LED-Panel Contra LED zeichnet sich durch sein niedriges, schlankes Profil und sein elegantes Design aus. Geeignet für den Einbau in Moduldecken, den Anbau oder die Abhängung mit einem zusätzlichen Rahmen (als Zubehör erhältlich). Leuchte mit integriertem energiesparendem LED-Modul, aus weiß lackiertem Aluminiumprofil, ausgestattet mit strukturiertem Mehrschichtschirm PS MAT oder PRM für eine perfekte Lichtstreuung.

## ANWENDUNGSBEREICHE

Die Leuchte ist für den Innenbereich im Büro (Büros, Konferenzräume) oder im repräsentativen Bereich (Hotels, Restaurants), für die Beleuchtung von öffentlichen Einrichtungen wie Krankenhäusern, Bildungseinrichtungen, Büros, Hallen, Garagen, Gängen, Lagern, Geschäften sowie in der Lebensmittelindustrie und in lebensmittelbezogenen Einzelhandels- und Dienstleistungseinrichtungen vorgesehen. Das einzigartige Design und die hervorragende Lichtleistung ermöglichen den Einsatz der CONTRA LED als Hauptlichtquelle, auch für Arbeiten, die eine visuelle Fokussierung erfordern. Die Lampe eignet sich sowohl für neue Anwendungen als auch für den Ersatz von herkömmlichen T8- und T5-Leuchten durch energieeffiziente LED-Lösungen.

# CONTRA LED 1195X295MM 3200LM 840 IP40/IP20

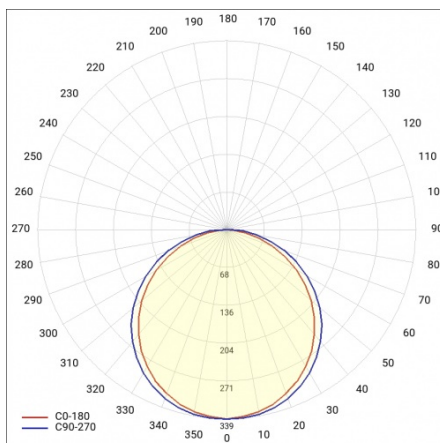
## SCHUTZKLASSE MAT PS 24W DALI

DETAILLIERTE PRODUKTKARTE

### TABLE TECHNISCHE PARAMETER

|                               |               |                              |                                    |
|-------------------------------|---------------|------------------------------|------------------------------------|
| Nennleistung der Leuchte [W]: | 24            | Material Optik:              | PMMA                               |
| Index:                        | 374609        | Optik:                       | Linse                              |
| EAN:                          | 5905963374609 | Material Gehäuse:            | beschichtetes Aluminium            |
| Lichtquelle:                  | LED           | Farbe Gehäuse:               | weiss                              |
| Lichtstrom [lm]:              | 3200          | IK-Stoßfestigkeitsgrad:      | IK06                               |
| Typ Diffusor:                 | MATT          | IP-Schutzart:                | IP40/IP20                          |
| Versorgungsspannung [V]:      | 220-240       | Montage:                     | podtynkowy, natynkowy, zwieszany   |
| DIMM DALI:                    | ja            | Betriebstemperatur [°C]:     | von 0 bis +35                      |
| Frequenz:                     | 50-60         | Eigengewicht [kg]:           | 1.200                              |
| Abstrahl- winkel [°]:         | 110           | Kategorietyt:                | raster                             |
| Abmessungen (H/B/T/H) [mm]:   | 1195/295/30   | Lebensdauer LED L70B50 [h]:  | 228000                             |
| Lichtausbeute [lm/W]:         | 134           | Lebensdauer LED L80B20 [h]:  | 143000                             |
| Energieeffizienzklasse:       | D             | Lebensdauer LED L90B10 [h]:  | 68000                              |
| Schutzklasse:                 | II            | Verteilungstyp:              | lambertsch                         |
| Farbtemperatur [K]:           | 4000          | Zusätzliches Zubehör:        | ramka natynkowa, system zwieszania |
| Farb- wiedergabe- index:      | >80           | Garantie [Jahre]:            | 5                                  |
| SDCM:                         | ≤ 2           | CE-Zertifikat:               | <a href="#">104/2024</a>           |
| Überspannungsschutz [kV]:     | 2             | Anleitung:                   | <a href="#">Download PDF</a>       |
| Material Diffusor:            | PS            | Photobiologische Sicherheit: | RG0 - risikofreie Gruppe           |
| Farbe Diffusor:               | milchig       | Plik LDT:                    | <a href="#">Download</a>           |

### LIGHT CURVES

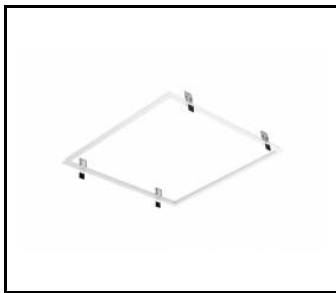


# CONTRA LED 1195X295MM 3200LM 840 IP40/IP20 SCHUTZKLASSE MAT PS 24W DALI

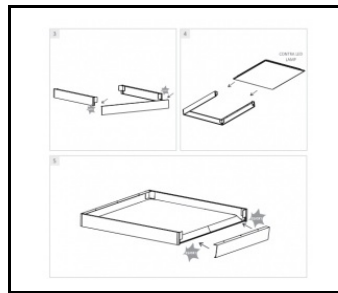
DETAILLIERTE PRODUKTKARTE

## ZUBEHÖR ERHÄLTlich

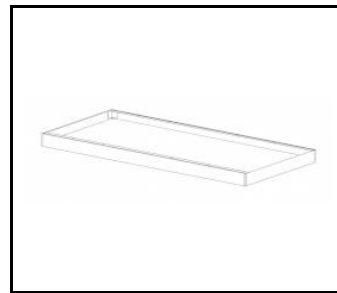
| index  | Name   |
|--------|--|
| 999543 | Rahmenadapter Gipskartondecke 630x630 weiß (Stahlversion)      |
| 374715 | CONTRA LED Aufputzrahmen CLICK 600x600x65mm                    |
| 374708 | CONTRA LED Aufputzrahmen CLICK 1200x300x65mm                   |
| 374692 | CONTRA LED-Pendelsystem 1200x300                               |
| 374685 | CONTRA LED-Pendelsystem 600x600                                |
| 374838 | CONTRA LED MONTAGEKLAMMERN IN KG (4 STK)                       |
| 374845 | FRAME-Adapter KG 635x635 WEISS                                 |
| 374852 | FRAME-Adapter KG 1235x335 WEISS                                |
| 998966 | Gestell Stahl weiß Struktur RAL9016 600x600 SM "Brunneneffekt" |
| 374722 | CONTRA LED-Aufhängung 600x600 DALI                             |
| 374739 | CONTRA LED - Aufhängung 1200x300 DALI                          |



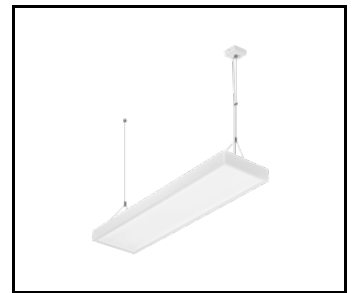
Rahmenadapter Gipskartondecke  
630x630 weiß (Stahlversion) (999543)



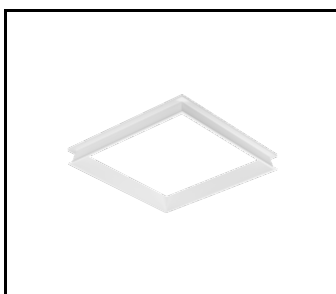
CONTRA LED Aufputzrahmen CLICK  
600x600x65mm (374715)



CONTRA LED Aufputzrahmen CLICK  
1200x300x65mm (374708)



CONTRA LED-Pendelsystem  
1200x300 (374692)



Gestell Stahl weiß Struktur RAL9016  
600x600 SM  
"Brunneneffekt" (998966)

Erstellungsdatum der Karte: 29 November 2024

Der Hersteller behält sich das Recht vor, Produktverbesserungen und Designänderungen oder Modernisierung in den Produkten vorzunehmen. \* Parametertoleranz beträgt +/- 10 %Das Produktdatenblatt ist kein kommerzielles Angebot.



Dieses Produkt unterliegt dem Recycling von elektrischen und elektronischen Geräten(WEEE)



Zertifikat CE - Nr: 104/2024