

CONTRA LED 595X595MM 3200LM 840 IP40/IP20 SCHUTZKLASSE MAT PS 24W

DETAILLIERTE PRODUKTKARTE



TECHNISCHE PARAMETER

Index:	374517
IP-Schutzart:	IP40/IP20
IK-Stoßfestigkeitsgrad:	IK06
Nennleistung der Leuchte [W]*:	24
Lichtstrom [lm]*:	3200
Farbtemperatur [K]:	4000
Farb- wiedergabe- index:	>80
Energieeffizienzklasse:	D
Schutzklasse:	II
Material Gehäuse:	beschichtetes Aluminium

CHARAKTERISTIK

Das vielseitige LED-Panel Contra LED zeichnet sich durch sein niedriges, schlankes Profil und sein elegantes Design aus. Geeignet für den Einbau in Moduldecken, den Anbau oder die Abhängung mit einem zusätzlichen Rahmen (als Zubehör erhältlich). Leuchte mit integriertem energiesparendem LED-Modul, aus weiß lackiertem Aluminiumprofil, ausgestattet mit strukturiertem Mehrschichtschirm PS MAT oder PRM für eine perfekte Lichtstreuung.

ANWENDUNGSBEREICHE

Die Leuchte ist für den Innenbereich im Büro (Büros, Konferenzräume) oder im repräsentativen Bereich (Hotels, Restaurants), für die Beleuchtung von öffentlichen Einrichtungen wie Krankenhäusern, Bildungseinrichtungen, Büros, Hallen, Garagen, Gängen, Lagern, Geschäften sowie in der Lebensmittelindustrie und in lebensmittelbezogenen Einzelhandels- und Dienstleistungseinrichtungen vorgesehen. Das einzigartige Design und die hervorragende Lichtleistung ermöglichen den Einsatz der CONTRA LED als Hauptlichtquelle, auch für Arbeiten, die eine visuelle Fokussierung erfordern. Die Lampe eignet sich sowohl für neue Anwendungen als auch für den Ersatz von herkömmlichen T8- und T5-Leuchten durch energieeffiziente LED-Lösungen.

CONTRA LED 595X595MM 3200LM 840 IP40/IP20

SCHUTZKLASSE MAT PS 24W

DETAILLIERTE PRODUKTKARTE

TABLE TECHNISCHE PARAMETER

Index:	374517	Material Gehäuse:	beschichtetes Aluminium
EAN:	5905963374517	Farbe Gehäuse:	weiss
Lichtquelle:	LED	Abmessungen (H/B/T/H) [mm]:	595/595/30
Nennleistung der Leuchte [W]:	24	IK-Stoßfestigkeitsgrad:	IK06
Versorgungsspannung [V]:	220-240	IP-Schutzart:	IP40/IP20
Frequenz:	50-60	Montage:	Einbau, Anbau-, Hänge-
Lichtstrom [lm]:	3200	Betriebstemperatur [°C]:	von 0 bis +35
Lichtausbeute [lm/W]:	134	Eigengewicht [kg]:	1.600
Energieeffizienzklasse:	D	Kategorietyp:	raster
Schutzklasse:	II	Lebensdauer LED L70B50 [h]:	228000
Farbtemperatur [K]:	4000	Lebensdauer LED L80B20 [h]:	143000
Farb- wiedergabe- index:	>80	Lebensdauer LED L90B10 [h]:	68000
Abstrahl- winkel [°]:	110	Verteilungstyp:	lambertsch
Überspannungsschutz [kV]:	1	Zusätzliches Zubehör:	Aufputzrahmen. Hängesystem
Material Diffusor:	PS	Garantie [Jahre]:	5
Typ Diffusor:	MATT	CE-Zertifikat:	80/2023
Farbe Diffusor:	milchig	Anleitung:	Download PDF
Material Optik:	PMMA	Photobiologische Sicherheit:	RG0 - risikofreie Gruppe
Optik:	Linse		

CONTRA LED 595X595MM 3200LM 840 IP40/IP20

SCHUTZKLASSE MAT PS 24W

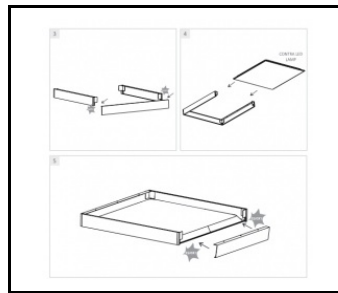
DETAILLIERTE PRODUKTKARTE

ZUBEHÖR ERHÄLTlich

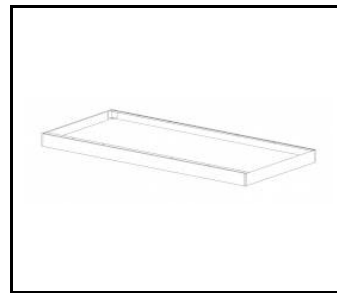
index	Name
999543	Rahmenadapter Gipskartondecke 630x630 weiß (Stahlversion)
374715	CONTRA LED Aufputzrahmen CLICK 600x600x65mm
374708	CONTRA LED Aufputzrahmen CLICK 1200x300x65mm
374692	CONTRA LED-Pendelsystem 1200x300
374685	CONTRA LED-Pendelsystem 600x600
374838	CONTRA LED MONTAGEKLAMMERN IN KG (4 STK)
374845	FRAME-Adapter KG 635x635 WEISS
374852	FRAME-Adapter KG 1235x335 WEISS
998966	Gestell Stahl weiß Struktur RAL9016 600x600 SM "Brunneneffekt"
374722	CONTRA LED-Aufhängung 600x600 DALI
374739	CONTRA LED - Aufhängung 1200x300 DALI



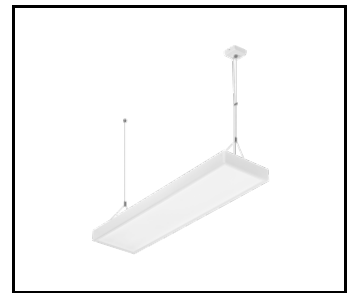
Rahmenadapter Gipskartondecke
630x630 weiß (Stahlversion) (999543)



CONTRA LED Aufputzrahmen CLICK
600x600x65mm (374715)



CONTRA LED Aufputzrahmen CLICK
1200x300x65mm (374708)



CONTRA LED-Pendelsystem
1200x300 (374692)



Gestell Stahl weiß Struktur RAL9016
600x600 SM
"Brunneneffekt" (998966)

Erstellungsdatum der Karte: 12 Juli 2024

Der Hersteller behält sich das Recht vor, Produktverbesserungen und Designänderungen oder Modernisierung in den Produkten vorzunehmen. * Parametertoleranz beträgt +/- 10 %Das Produktdatenblatt ist kein kommerzielles Angebot.



Dieses Produkt unterliegt dem Recycling von elektrischen und elektronischen Geräten(WEEE)



Zertifikat CE - Nr: 80/2023