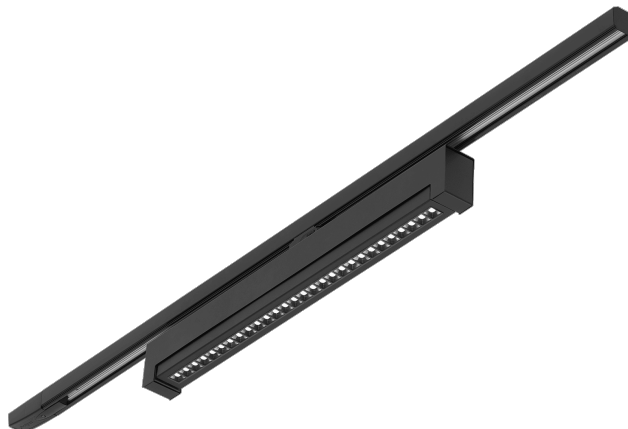


TERRANO S/R 630X48MM 1100LM 840 I CL. ČERNÁ 60D (9W)

PODROBNÁ PRODUKTOVÁ KARTA



TECHNICKÉ PARAMETRY

| | |
|---------------------------------------|---------------------------------|
| Index: | 577581 |
| Jmenovitý výkon svítidla [W]*: | 9 |
| Světelný tok svítidla [lm]*: | 1100 |
| Teplota barvy [K]: | 4000 |
| Energetická třída: | G |
| Třída ochrany: | I |
| Úhel osvětlení [°]: | 60 |
| Materiál karoserie: | práškově lakovaný ocelový plech |
| Materiál difuzoru: | PC |
| Montážní verze: | na trať |

VLASTNOSTI PRODUKTU

Díky použití nejnovější generace modulů LED se nové lineární svítidlo Terrano S/R vyznačuje energetickou účinností a vynikajícími technickými parametry. Svítidla Terrano S/R, vybavená zaostřovací čočkou, jsou vizuálně šetrná a účinně snižují oslnění (UGR 12-19). Montují se do systému trunking a jsou k dispozici ve dvou barevných teplotách 3000 K a 4000 K a ve dvou barevných provedeních: bílé a černé. Verze o délce 630 mm umožňuje otáčení kolem své osy o 360° a otáčení světelného systému o 45°. Verze o délce 1180 mm umožňuje otáčení světelného systému o 45°.

Verze DALI je k dispozici na vyžádání.

APLIKACE

Montáž na systém lišt rozšiřuje možnosti použití tohoto svítidla a umožňuje změnu uspořádání uživatelem i po instalaci. Svítidlo má adaptér vybavený mechanickými svorkami, které usnadňují zapojení, odpojení a přemístění svítidla a zároveň zajišťují, že svítidlo bezpečně drží v liště. Svítidla spolu s vhodně zvolenými lištami a komponenty umožňují montáž na strop nebo na stěnu. Svítidlo Terrano S/R je ideální jako zdroj světla v kancelářích, obchodech, šatnách a na chodbách.

TERRANO S/R 630X48MM 1100LM 840 I CL. ČERNÁ 60D (9W)

PODROBNÁ PRODUKTOVÁ KARTA

TABULKA TECHNICKÝCH PARAMETRŮ

| | | | |
|------------------------------------|---------------|----------------------------|---------------------------------|
| Jmenovitý výkon svítidla [W]: | 9 | Materiál difuzoru: | PC |
| Index: | 577581 | Typ difuzoru: | lentikulární matrice |
| EAN: | 5905963577581 | Barva difuzoru: | průhledný |
| Světelný tok svítidla [lm]: | 1100 | Materiál optiky: | PC |
| Zdroj světla: | LED | Optika: | objektiv |
| Teplota barvy [K]: | 4000 | Materiál karoserie: | práškově lakovaný ocelový plech |
| Barva těla: | černá | Stupeň těsnosti: | IP20 |
| Jmenovité napájecí napětí [V]: | 220–240 | Montážní verze: | na trať |
| Frekvence [Hz]: | 50–60 | Provozní teplota [°C]: | od -10 do +35 |
| Světelná účinnost svítidla [lm/W]: | 123 | Nastavení úhlu sklonu [°]: | NE |
| Rozměry (V/Š/H/V) [mm]: | 48/630/85 | Čistá hmotnost [kg]: | 1.120 |
| Energetická třída: | G | Typ kategorie: | rastry |
| Třída ochrany: | I | Typ vyzářování: | symetrický |
| Index podání barev (Ra): | >80 | Záruka [roky]: | 5 |
| SDCM: | ≤ 3 | Certifikát CE: | 73/2023 |
| Úhel osvětlení [°]: | 60 | Manuál: | Download PDF |
| Přepětová ochrana [kV]: | 1 | | |

SVĚTELNÁ KŘIVKA



Datum vytvoření karty: 10 červenec 2024

Výrobce si vyhrazuje právo na změny v průběhu zdokonalování výrobku a na konstrukční změny nebo modernizaci prezentovaného výrobku. Svítidlo splňuje požadavky směrnice EU ROHS 2001/65/EU. Produktový list není obchodní nabídkou. *Tolerance parametrů je +/- 10%.



Tento produkt podléhá pravidlům recyklace elektrické a elektronické zařízení



Certifikát CE - č.: 73/2023



Lena Lighting S.A.
ul. Kórnicka 52, 63-000 Środa Wielkopolska
tel. +48 61 28 60 333 (Pn-Pt, 8-16), e-mail: hello@lenalighting.pl, www.lenalighting.pl