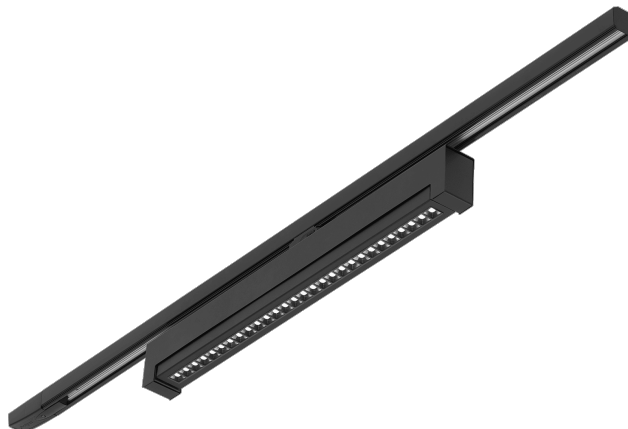


TERRANO S/R 630X48MM 1050LM 830 I CL. ČERNÁ 60D (9W)

PODROBNÁ PRODUKTOVÁ KARTA



TECHNICKÉ PARAMETRY

Index:	577505
Jmenovitý výkon svítidla [W]*:	9
Světelný tok svítidla [lm]*:	1050
Světelná účinnost svítidla [lm/W]:	117
Teplota barvy [K]:	3000
Energetická třída:	G
Třída ochrany:	I
Úhel osvětlení [°]:	60
Materiál karoserie:	práškově lakovaný ocelový plech
Materiál difuzoru:	PC

VLASTNOSTI PRODUKTU

Díky použití nejnovější generace modulů LED se nové lineární svítidlo Terrano S/R vyznačuje energetickou účinností a vynikajícími technickými parametry. Svítidla Terrano S/R, vybavená zaostřovací čočkou, jsou vizuálně šetrná a účinně snižují oslnění (UGR 12-19). Montují se do systému trunking a jsou k dispozici ve dvou barevných teplotách 3000 K a 4000 K a ve dvou barevných provedeních: bílé a černé. Verze o délce 630 mm umožňuje otáčení kolem své osy o 360° a otáčení světelného systému o 45°. Verze o délce 1180 mm umožňuje otáčení světelného systému o 45°.

Verze DALI je k dispozici na vyžádání.

APLIKACE

Montáž na systém lišt rozšiřuje možnosti použití tohoto svítidla a umožňuje změnu uspořádání uživatelem i po instalaci. Svítidlo má adaptér vybavený mechanickými svorkami, které usnadňují zapojení, odpojení a přemístění svítidla a zároveň zajišťují, že svítidlo bezpečně drží v liště. Svítidla spolu s vhodně zvolenými lištami a komponenty umožňují montáž na strop nebo na stěnu. Svítidlo Terrano S/R je ideální jako zdroj světla v kancelářích, obchodech, šatnách a na chodbách.

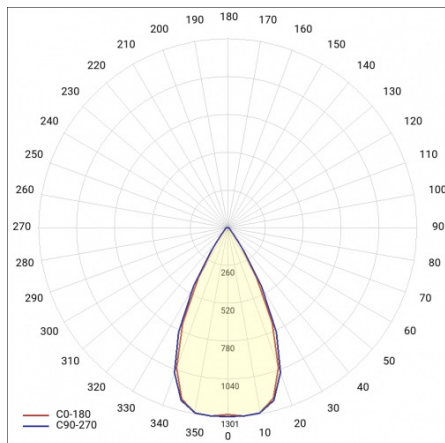
TERRANO S/R 630X48MM 1050LM 830 I CL. ČERNÁ 60D (9W)

PODROBNÁ PRODUKTOVÁ KARTA

TABULKA TECHNICKÝCH PARAMETRŮ

Index:	577505	Materiál optiky:	PC
Jmenovitý výkon svítidla [W]:	9	Optika:	objektiv
EAN:	5905963577505	Materiál karoserie:	práškově lakovaný ocelový plech
Světelný tok svítidla [lm]:	1050	Stupeň těsnosti:	IP20
Zdroj světla:	LED	Montážní verze:	na trať
Teplota barvy [K]:	3000	Provozní teplota [°C]:	od -10 do +35
Barva těla:	černá	Nastavení úhlu sklonu [°]:	NE
Úhel osvětlení [°]:	60	Čistá hmotnost [kg]:	1.120
Rozměry (V/Š/H/V) [mm]:	48/630/85	Typ kategorie:	rastry
Světelná účinnost svítidla [lm/W]:	117	Typ vyzářování:	symetrický
Energetická třída:	G	Životnost LED L70B50 [h]:	156000
Třída ochrany:	I	Životnost LED L80B20 [h]:	98000
Index podání barev (Ra):	>80	Životnost LED L90B10 [h] [h]:	47000
SDCM:	≤ 3	Záruka [roky]:	5
Přepětová ochrana [kV]:	1	Certifikát CE:	73/2023
Materiál difuzoru:	PC	Manuál:	Download PDF
Typ difuzoru:	lentikulární matrice	Přík LDT:	Download
Barva difuzoru:	průhledný		

SVĚTELNÁ KŘIVKA



Datum vytvoření karty: 10 červenec 2024

Výrobce si vyhrazuje právo na změny v průběhu zdokonalování výrobku a na konstrukční změny nebo modernizaci prezentovaného výrobku. Svítidlo splňuje požadavky směrnice EU ROHS 2001/65/EU. Produktový list není obchodní nabídkou. *Tolerance parametrů je +/- 10%.



Tento produkt podléhá pravidlům recyklace elektrické a elektronické zařízení



Certifikát CE - č.: 73/2023



Lena Lighting S.A.
ul. Kórnicka 52, 63-000 Środa Wielkopolska
tel. +48 61 28 60 333 (Pn-Pt, 8-16), e-mail: hello@lenalighting.pl, www.lenalighting.pl