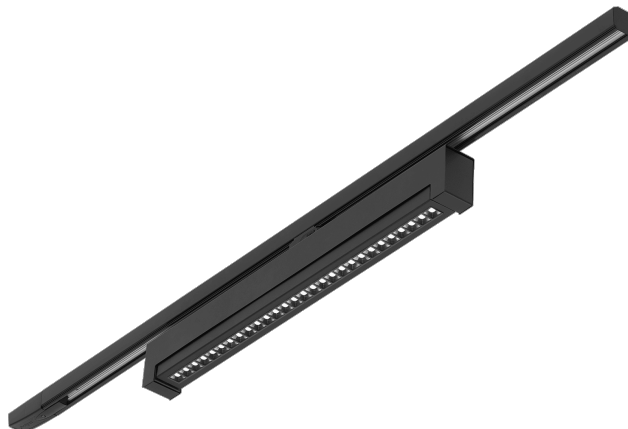


TERRANO S/R 630X48MM 1750LM 830 I CL. NOIR 60D (16W)

FICHE DÉTAILLÉE DE PRODUIT



PARAMÈTRES TECHNIQUE

Référence:	577512
Puissance nominale du luminaire [W]*:	16
Flux lumineux du luminaire [lm]*:	1750
Efficacité lumineuse du luminaire [lm / W]:	110
Température de couleur [K]:	3000
Classe énergétique:	G
Classe de protection:	I
Angle d'éclairage [°]:	60
Matériau du corps:	tôle d'acier revêtue de poudre
Matériau du diffuseur:	PC

CARACTÉRISTIQUES DU PRODUIT

Grâce à l'utilisation de modules LED de dernière génération, le nouveau luminaire linéaire Terrano S/R se caractérise par son efficacité énergétique et ses performances techniques exceptionnelles. Équipés d'une lentille de focalisation, les luminaires Terrano S/R sont visuellement agréables et réduisent efficacement l'éblouissement (UGR de 12-19). Montés dans un système de goulotte, ils sont disponibles en deux températures de couleur, 3000 K et 4000 K, et en deux versions de couleur : blanc et noir. La version de 630 mm de long permet une rotation de 360° autour de son axe et une rotation de 45° du système d'éclairage. La version 1180mm permet une rotation du système lumineux de 45°. Version DALI disponible sur demande.

APPLICATION

Le montage sur un système de goulottes élargit la gamme d'applications de ce luminaire et permet à l'utilisateur de le réorganiser, même après l'installation. Le luminaire est doté d'un adaptateur équipé de clips mécaniques qui facilitent le branchement, le débranchement et le déplacement du luminaire, tout en garantissant que le luminaire est solidement maintenu dans le rail. Les luminaires, associés à des rails et des composants sélectionnés de manière appropriée, permettent un montage au plafond ou au mur. Le luminaire Terrano S/R est idéal comme source de lumière dans les bureaux, les magasins, les vestiaires et les passages.

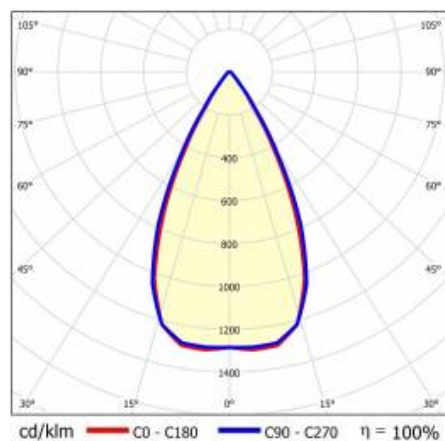
TERRANO S/R 630X48MM 1750LM 830 I CL. NOIR 60D (16W)

FICHE DÉTAILLÉE DE PRODUIT

TABLEAU DES PARAMÈTRES TECHNIQUES

Référence:	577512	Couleur du diffuseur:	transparent
EAN:	5905963577512	Matériel optique:	PC
Source de lumière:	LED	Optique:	lentille
Puissance nominale du luminaire [W]:	16	Matériau du corps:	tôle d'acier revêtue de poudre
Tension d'alimentation nominale [V]:	220 - 240	Couleur du corps:	noir
Fréquence [Hz]:	50 - 60	Dimensions (H/L/P/S) [mm]:	48/630/85
Flux lumineux du luminaire [lm]:	1750	Degré d'étanchéité:	IP20
Efficacité lumineuse du luminaire [lm / W]:	110	Méthode de montage:	rail triphasée
Classe énergétique:	G	Température de travail [° C]:	de -10 à +35
Classe de protection:	I	Réglage de l'angle d'inclinaison [°]:	pas
Température de couleur [K]:	3000	Poids net [kg]:	1.120
Indice de rendu des couleurs (Ra):	>80	Type de catégorie:	plafonnier
SDMC:	≤ 3	Type de diffusion:	symétrique
Angle d'éclairage [°]:	60	Garantie [ans]:	5
Protection contre les surtensions [kV]:	1	Certificat CE:	73/2023
Matériau du diffuseur:	PC	Instructions d'installation:	Download PDF
Type de diffuseur:	matrice lenticulaire		

COURBES LÉGÈRES



Date de création de la carte: 10 juillet 2024

Le fabricant se réserve le droit d'apporter des modifications au cours de l'amélioration du produit ainsi que des modifications de conception ou de modernisation du produit présenté. La fiche technique du produit n'est pas une offre commerciale * La tolérance des paramètres est de +/- 10 %



Ce produit est soumis aux règles de recyclage des équipements électriques et électroniques



Certificat CE - Nr: 73/2023



Lena Lighting S.A.
ul. Kórnicka 52, 63-000 Środa Wielkopolska
tel. +48 61 28 60 333 (Pn-Pt, 8-16), e-mail: hello@lenalighting.pl, www.lenalighting.pl

côté 2/2