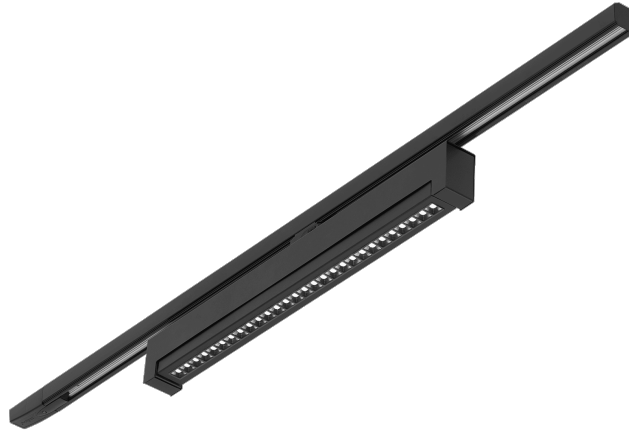


TERRANO S/R 630X48MM 1050LM 830 I SCHUTZKLASSE SCHWARZ 60D (9W)

DETAILLIERTE PRODUKTKARTE



TECHNISCHE PARAMETER

Index:	577505
Nennleistung der Leuchte [W]*:	9
Lichtstrom [lm]*:	1050
Farbtemperatur [K]:	3000
Energieeffizienzklasse:	G
Schutzklasse:	I
Abstrahl- winkel [°]:	60
Material Gehäuse:	Stahlblech pulverbeschichtet
Material Diffusor:	PC
Typ Diffusor:	Linsenmatrix

CHARAKTERISTIK

Dank des Einsatzes von LED-Modulen der neuesten Generation zeichnet sich die neue Langfeldleuchte Terrano S/R durch Energieeffizienz und hervorragende technische Leistungen aus. Ausgestattet mit einer fokussierenden Linse, sind Terrano S/R Leuchten optisch freundlich und reduzieren effektiv die Blendung (UGR von 12-19). Sie werden in einem Lichtbandsystem montiert und sind in zwei Farbtemperaturen von 3000 K und 4000 K sowie in zwei Farbvarianten erhältlich: weiß und schwarz. Die 630 mm lange Version ermöglicht eine 360°-Drehung um die eigene Achse und eine 45°-Drehung des Lichtsystems. Die 1180 mm lange Version ermöglicht eine Drehung des Lichtsystems um 45°. DALI-Version auf Anfrage erhältlich.

ANWENDUNGSBEREICHE

Die Montage auf einem Tragschienensystem erweitert den Anwendungsbereich dieser Leuchte und ermöglicht eine Neuordnung durch den Benutzer, auch nach der Installation. Die Leuchte verfügt über einen Adapter, der mit mechanischen Clips ausgestattet ist, die das Einstecken, Ausstecken und Verschieben der Leuchte erleichtern und gleichzeitig einen sicheren Halt der Leuchte in der Schiene gewährleisten. Die Leuchten können zusammen mit entsprechend ausgewählten Schienen und Komponenten an der Decke oder an der Wand montiert werden. Die Leuchte Terrano S/R eignet sich ideal als Lichtquelle in Büros, Geschäften, Umkleieräumen und Durchgangsbereichen.

TERRANO S/R 630X48MM 1050LM 830 I SCHUTZKLASSE SCHWARZ 60D (9W)

DETAILLIERTE PRODUKTKARTE

TABLE TECHNISCHE PARAMETER

Index:	577505	Farbe Diffusor:	transparent
Nennleistung der Leuchte [W]:	9	Material Optik:	PC
EAN:	5905963577505	Farbe Gehäuse:	schwarz
Lichtstrom [lm]:	1050	Optik:	Linse
Lichtquelle:	LED	Abmessungen (H/B/T/H) [mm]:	48/630/85
Farbtemperatur [K]:	3000	Material Gehäuse:	Stahlblech pulverbeschichtet
Versorgungsspannung [V]:	220 - 240	IP-Schutzart:	IP20
Frequenz:	50 - 60	Montage:	zur Stromschiene
Lichtausbeute [lm/W]:	117	Betriebstemperatur [°C]:	von -10 bis +35
Energieeffizienzklasse:	G	Einstellung des Neigungswinkels [°]:	nein
Schutzklasse:	I	Eigengewicht [kg]:	1.120
Farb- wiedergabe- index:	>80	Kategorietyt:	raster
SDCM:	≤ 3	Verteilungstyp:	symmetrisch
Abstrahl- winkel [°]:	60	Garantie [Jahre]:	5
Überspannungsschutz [kV]:	1	CE-Zertifikat:	73/2023
Material Diffusor:	PC	Anleitung:	Download PDF
Typ Diffusor:	Linsenmatrix		

LIGHT CURVES



Erstellungsdatum der Karte: 10 Juli 2024

Der Hersteller behält sich das Recht vor, Produktverbesserungen und Designänderungen oder Modernisierung in den Produkten vorzunehmen. * Parametertoleranz beträgt +/- 10 %Das Produktdatenblatt ist kein kommerzielles Angebot.



Dieses Produkt unterliegt dem Recycling von elektrischen und elektronischen Geräten(WEEE)



Zertifikat CE - Nr: 73/2023