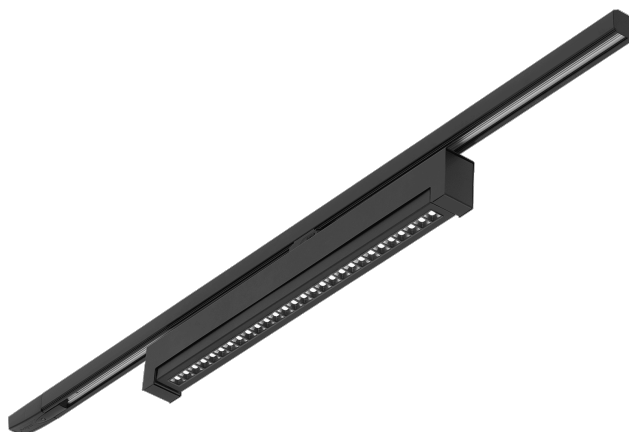


# TERRANO S/R 630X48MM 1100LM 840 I KL. CZARNY 60D (9W)

SZCZEGÓŁOWA KARTA PRODUKTU



## PARAMETRY TECHNICZNE

Indeks:	577581
Moc znamionowa oprawy [W]*:	9
Strumień świetlny oprawy [lm]*:	1100
Skuteczność świetlna oprawy [lm/W]:	123
Temperatura barwowa [K]:	4000
Klasa energetyczna:	G
Klasa ochronności:	I
Kąt świecenia [°]:	60
Materiał korpusu:	blacha stalowa malowana proszkowo
Materiał klosza:	PC

## CHARAKTERYSTYKA

Nowa oprawa liniowa Terrano S/R dzięki zastosowaniu najnowszej generacji modułów LED charakteryzuje się energooszczędnością i znakomitymi parametrami technicznymi. Lampy Terrano S/R wyposażone w soczewki skupiające, są przyjazna dla wzroku i skutecznie redukują stopień oślnienia (UGR w granicach 12-19). Montowane w systemie szynoprzewodów dostępne są w dwóch temperaturach barwowych 3000 K i 4000 K oraz dwóch wersjach kolorystycznych: białej i czarnej. Wersja o długości 630mm umożliwia obrót o 360° wokół własnej osi i obrót układu świetlnego o 45°. Wersja o długości 1180mm umożliwia obrót układu świetlnego o 45°.

Wersja DALI dostępna na zamówienie.

## ZASTOSOWANIE

Montaż na systemie szynoprzewodów, zwiększa zakres zastosowań tej lampy i umożliwia dokonywanie zmian aranżacyjnych przez użytkownika, także już po dokonanej instalacji. Lampa posiada adapter wyposażony w mechaniczne zaczepy, które ułatwiają wpinanie, wypinanie i przesuwanie lamp, gwarantując przy tym pewne trzymanie oprawy w szynie. Lampy wraz z odpowiednio dobranymi szynami i elementami pozwalają na montaż sufitowy lub ścienny. Lampa Terrano S/R doskonale sprawdzi się jako źródło światła w pomieszczeniach biurowych, sklepowych, garderobach, w ciągach komunikacyjnych.

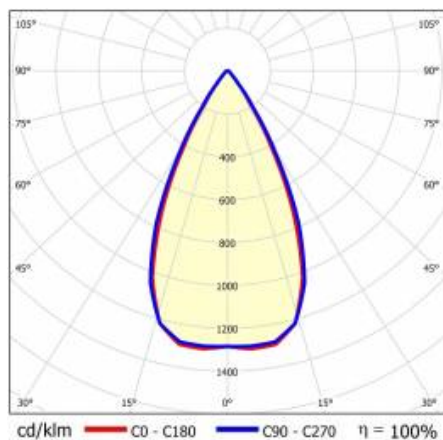
# TERRANO S/R 630X48MM 1100LM 840 I KL. CZARNY 60D (9W)

SZCZEGÓŁOWA KARTA PRODUKTU

## TABELA PARAMETRÓW TECHNICZNYCH

Indeks:	577581	Materiał optyki:	PC
EAN:	5905963577581	Optyka:	soczewka
Źródło światła:	LED	Materiał korpusu:	blacha stalowa malowana proszkowo
Moc znamionowa oprawy [W]:	9	Kolor korpusu:	czarny
Strumień świetlny oprawy [lm]:	1100	Wymiary (W/S/G/Z) [mm]:	48/630/85
Skuteczność świetlna oprawy [lm/W]:	123	Stopień szczelności:	IP20
Klasa energetyczna:	G	Sposób montażu:	do szynoprzewodu
Klasa ochronności:	I	Temperatura pracy [°C]:	od -10 do +35
Temperatura barwowa [K]:	4000	Regulacja kąta świecenia [°]:	nie
Wskaźnik oddawania barw (Ra):	>80	Waga netto [kg]:	1.120
SDCM:	≤ 3	Kategoria typ:	rastry
Kąt świecenia [°]:	60	Typ rozsyłu:	symetryczny
Zabezpieczenie przeciwprzepięciowe [kV]:	1	Gwarancja [lata]:	5
Materiał klosza:	PC	Certyfikat CE:	<a href="#">73/2023</a>
Rodzaj klosza:	matryca soczewkowa	Instrukcja:	<a href="#">Pobierz PDF</a>
Kolor klosza:	transparentny		

## KRZYWA ŚWIATŁOŚCI



Data utworzenia karty: 10 lipiec 2024

Producent zastrzega sobie prawo do zmian w toku udoskonalenia produktów oraz do zmian konstrukcyjnych lub modernizacji w prezentowanym produkcie. Oprawa spełnia warunki dyrektywy unijnej ROHS 2001/65/UE. Karta techniczna produktu nie jest ofertą handlową. \*Tolerancja parametru wynosi +/- 10%.



Ten produkt podlega zasadom recyklingu sprzętu elektrycznego i elektronicznego



Certyfikat CE - Nr:73/2023



Lena Lighting S.A.  
ul. Kórnicka 52, 63-000 Środa Wielkopolska  
tel. +48 61 28 60 400 (Pn-Pt, 8-16), e-mail: kontakt@lenalighting.pl, www.lenalighting.pl