

# QUEST 2 LED L ASW 24700LM I KL. IP66 730 SP10KV (210W)

PODROBNÁ PRODUKTOVÁ KARTA



## TECHNICKÉ PARAMETRY

|                                |        |
|--------------------------------|--------|
| Index:                         | 696046 |
| Stupeň těsnosti:               | IP66   |
| Odolnost proti nárazu:         | IK09   |
| Jmenovitý výkon svítidla [W]*: | 210    |
| Světelný tok svítidla [lm]*:   | 24700  |
| Teplota barvy [K]:             | 3000   |
| Index podání barev (Ra):       | >70    |
| SDCM:                          | ≤ 5    |
| Třída ochrany:                 | I      |
| Energetická třída:             | D      |

## VLASTNOSTI PRODUKTU

Vysoce kvalitní světlo s vestavěným LED zdrojem. Tělo je vyrobeno z tlakově litého hliníku s práškovým nástřikem v antracitově šedé (RAL 7016) a montážní držák je vyroben z černě lakované oceli. Difuzér je vyroben z tvrzeného skla o tloušťce 5 mm. Je vybavena maticemi směrových čoček se 3 různými rozloženými světla: symetrické (120°), asymetrické úzké ASN a asymetrické široké ASW. Nekorodující montážní držák umožňující nastavení úhlů mezi -140° až +185°. Svítidlo je k dispozici ve 2 velikostech: M a L. Standardně vybaveno 0,1 m dlouhým kabelem H07RN-F a rychlospojkou IP66. K dispozici je široká škála příslušenství: ochranná síť, úchyt pro osvětlovací tyč, nástěnný držák.

## APLIKACE

Svítidlo je určeno pro osvětlení fasád a billboardů.

# QUEST 2 LED L ASW 24700LM I KL. IP66 730 SP10KV (210W)

PODROBNÁ PRODUKTOVÁ KARTA

## TABULKA TECHNICKÝCH PARAMETRŮ

|                                    |                 |                               |  |
|------------------------------------|-----------------|-------------------------------|--|
| Index:                             | 696046          | Verze:                        | L  |
| EAN:                               | 5905963696046   | Rozměry (V/Š/H/V) [mm]:       | 415/424/37                               |
| Jmenovitý výkon svítidla [W]:      | 210             | Odolnost proti nárazu:        | IK09                                     |
| Jmenovité napájecí napětí [V]:     | 220–240         | Stupeň těsnosti:              | IP66                                     |
| Frekvence [Hz]:                    | 50–60           | Montážní verze:               | povrchová montáž                         |
| Světelný tok svítidla [lm]:        | 24700           | Provozní teplota [°C]:        | od -20 do +35                            |
| Světelná účinnost svítidla [lm/W]: | 118             | Boční plocha (SCx) [m2]:      | 0.180                                    |
| Energetická třída:                 | D               | Čistá hmotnost [kg]:          | 5.200                                    |
| Třída ochrany:                     | I               | Životnost LED L70B50 [h]:     | 118000                                   |
| Teplota barvy [K]:                 | 3000            | Životnost LED L80B20 [h]:     | 74000                                    |
| Index podání barev (Ra):           | >70             | Životnost LED L90B10 [h] [h]: | 37000                                    |
| SDCM:                              | ≤ 5             | Délka vodiče [m]:             | 0.90                                     |
| Úhel osvětlení [°]:                | ASW             | Fotobiologická bezpečnost:    | riziková skupina 1 (nízké riziko)        |
| Typ vyzařování:                    | asymetrický ASW | Znak D:                       | ano                                      |
| Přepětová ochrana [kV]:            | 10              | Další příslušenství:          | ochranná síť, držák na tyč, držák na zeď |
| Materiál difuzoru:                 | sklo            | Počet doplňkových jednotek:   | 2  |
| Typ difuzoru:                      | průhledný       | Záruka [roky]:                | 5  |
| Materiál optiky:                   | PC              | Certifikát CE:                | <a href="#">86/2021</a>                  |
| Optika:                            | objektiv        | Atest PZH:                    | <a href="#">B-BK-60212-0480/21</a>       |
| Materiál karoserie:                | hliník          | Manuál:                       | <a href="#">Download PDF</a>             |
| Barva těla:                        | RAL 7016        |                               |  |

## SVĚTELNÁ KŘIVKA



# QUEST 2 LED L ASW 24700LM I KL. IP66 730 SP10KV (210W)

PODROBNÁ PRODUKTOVÁ KARTA

## PŘÍSLUŠENSTVÍ K DISPOZICI

| index  | NÁZEV  |
|--------|--|
| 559938 | QUEST PLUS LED M/L Nástěnný držák / nástěnný držák RAL9006 |
| 699993 | QUEST 2 LED M - rám p/t                                    |
| 699986 | QUEST 2 LED L - rám p/t                                    |
| 699962 | QUEST 2 LED L Ochranná mřížka RAL7016                      |
| 699979 | QUEST 2 LED M Ochranná mřížka RAL7016                      |
| 965913 | QUEST 2 LED M/L MAX nástěnný držák RAL7016                 |
| 567728 | QUEST 2 LED M/L Držák pólu                                 |



QUEST PLUS LED M/L Nástěnný držák / nástěnný držák RAL9006 (559938)



QUEST 2 LED M - rám p/t (699993)



QUEST 2 LED L - rám p/t (699986)



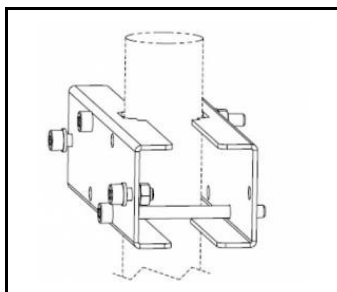
QUEST 2 LED L Ochranná mřížka RAL7016 (699962)



QUEST 2 LED M Ochranná mřížka RAL7016 (699979)



QUEST 2 LED M/L MAX nástěnný držák RAL7016 (965913)



QUEST 2 LED M/L Držák pólu (567728)

Datum vytvoření karty: 16 říjen 2024

Výrobce si vyhrazuje právo na změny v průběhu zdokonalování výrobku a na konstrukční změny nebo modernizaci prezentovaného výrobku. Světlo splňuje požadavky směrnice EU ROHS 2001/65/EU. Produktový list není obchodní nabídkou. \*Tolerance parametrů je +/- 10%.



Tento produkt podléhá pravidlům recyklace elektrické a elektronické zařízení



Certifikát CE - č.: 86/2021



Lena Lighting S.A.  
ul. Kórnicka 52, 63-000 Środa Wielkopolska  
tel. +48 61 28 60 333 (Pn-Pt, 8-16), e-mail: hello@lenalighting.pl, www.lenalighting.pl