

QUEST 2 LED M ASN 9000LM DALI I KL. IP66 830 SP10KV (68W)

PODROBNÁ PRODUKTOVÁ KARTA



TECHNICKÉ PARAMETRY

Index:	697579
Stupeň těsnosti:	IP66
Odolnost proti nárazu:	IK09
Jmenovitý výkon svítidla [W]*:	68
Světelný tok svítidla [lm]*:	9000
Teplota barvy [K]:	3000
Index podání barev (Ra):	>80
SDCM:	≤ 3
Třída ochrany:	I
Energetická třída:	D

VLASTNOSTI PRODUKTU

Vysoce kvalitní světlo s vestavěným LED zdrojem. Tělo je vyrobeno z tlakově litého hliníku s práškovým nástřikem v antracitově šedé (RAL 7016) a montážní držák je vyroben z černě lakované oceli. Difuzér je vyroben z tvrzeného skla o tloušťce 5 mm. Je vybavena maticemi směrových čoček se 3 různými rozloženými světla: symetrické (120°), asymetrické úzké ASN a asymetrické široké ASW. Nekorodující montážní držák umožňující nastavení úhlu mezi -140° až +185°. Svítidlo je k dispozici ve 2 velikostech: M a L. Standardně vybaveno 0,1 m dlouhým kabelem H07RN-F a rychlospojkou IP66. K dispozici je široká škála příslušenství: ochranná síť, úchyt pro osvětlovací tyč, nástěnný držák.

APLIKACE

Svítidlo je určeno pro osvětlení fasád a billboardů.

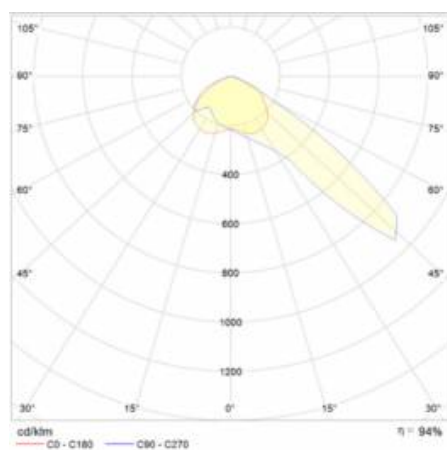
QUEST 2 LED M ASN 9000LM DALI I KL. IP66 830 SP10KV (68W)

PODROBNÁ PRODUKTOVÁ KARTA

TABULKA TECHNICKÝCH PARAMETRŮ

Index:	697579	Verze:	M
Jmenovitý výkon svítidla [W]:	68	Rozměry (V/Š/H/V) [mm]:	321/424/37
Jmenovité napájecí napětí [V]:	220–240	Odolnost proti nárazu:	IK09
Frekvence [Hz]:	50–60	Stupeň těsnosti:	IP66
Světelný tok svítidla [lm]:	9000	Montážní verze:	povrchová montáž
Světelná účinnost svítidla [lm/W]:	132	Provozní teplota [°C]:	od -20 do +35
Energetická třída:	D	Boční plocha (SCx) [m2]:	0.140
Třída ochrany:	I	Čistá hmotnost [kg]:	4.200
Teplota barvy [K]:	3000	Životnost LED L70B50 [h]:	125000
Index podání barev (Ra):	>80	Životnost LED L80B20 [h]:	79000
SDCM:	≤ 3	Životnost LED L90B10 [h] [h]:	38000
Úhel osvětlení [°]:	ASN	Délka vodiče [m]:	0.90
Typ vyzařování:	asymetrické ASN	Fotobiologická bezpečnost:	riziková skupina 1 (nízké riziko)
Přepětová ochrana [kV]:	10	Znak D:	ano
Materiál difuzoru:	sklo	Další příslušenství:	ochranná síť, držák na tyč, držák na zeď
Typ difuzoru:	průhledný	Počet doplňkových jednotek:	1
Materiál optiky:	PC	Záruka [roky]:	5
Optika:	objektiv	Certifikát CE:	86/2021
Materiál karoserie:	hliník	Atest PZH:	B-BK-60212-0480/21
Barva těla:	antracitově šedá	Manuál:	Download PDF
DIMM DALI:	ano		

SVĚTELNÁ KŘIVKA



QUEST 2 LED M ASN 9000LM DALI I KL. IP66 830 SP10KV (68W)

PODROBNÁ PRODUKTOVÁ KARTA

PŘÍSLUŠENSTVÍ K DISPOZICI

index	NÁZEV
559938	QUEST PLUS LED M/L Nástěnný držák / nástěnný držák RAL9006
699993	QUEST 2 LED M - rám p/t
699986	QUEST 2 LED L - rám p/t
699962	QUEST 2 LED L Ochranná mřížka RAL7016
699979	QUEST 2 LED M Ochranná mřížka RAL7016
965913	QUEST 2 LED M/L MAX nástěnný držák RAL7016
567728	QUEST 2 LED M/L Držák pólu



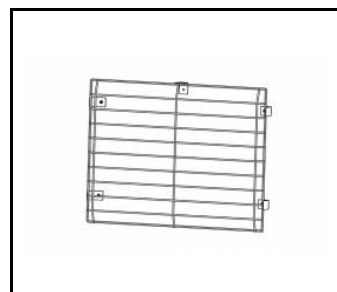
QUEST PLUS LED M/L Nástěnný držák / nástěnný držák RAL9006 (559938)



QUEST 2 LED M - rám p/t (699993)



QUEST 2 LED L - rám p/t (699986)



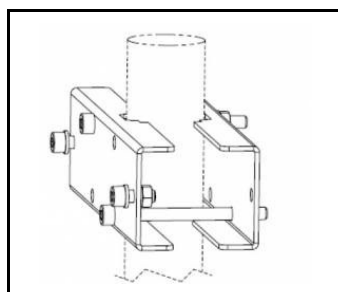
QUEST 2 LED L Ochranná mřížka RAL7016 (699962)



QUEST 2 LED M Ochranná mřížka RAL7016 (699979)



QUEST 2 LED M/L MAX nástěnný držák RAL7016 (965913)



QUEST 2 LED M/L Držák pólu (567728)

Datum vytvoření karty: 16 říjen 2024

Výrobce si vyhrazuje právo na změny v průběhu zdokonalování výrobku a na konstrukční změny nebo modernizaci prezentovaného výrobku. Světlo splňuje požadavky směrnice EU ROHS 2001/65/EU. Produktový list není obchodní nabídkou. *Tolerance parametrů je +/- 10%.



Tento produkt podléhá pravidlům recyklace elektrické a elektronické zařízení



Certifikát CE - č.: 86/2021