

QUEST 2 LED M ASW 5450LM I KL. IP66 840 SP10KV (41W)

PODROBNÁ PRODUKTOVÁ KARTA



TECHNICKÉ PARAMETRY

| | |
|--------------------------------|--------|
| Index: | 699061 |
| Stupeň těsnosti: | IP66 |
| Odolnost proti nárazu: | IK09 |
| Jmenovitý výkon svítidla [W]*: | 41 |
| Světelný tok svítidla [lm]*: | 5450 |
| Teplota barvy [K]: | 4000 |
| Index podání barev (Ra): | >80 |
| SDCM: | ≤ 3 |
| Třída ochrany: | I |
| Energetická třída: | D |

VLASTNOSTI PRODUKTU

Vysoce kvalitní světlo s vestavěným LED zdrojem. Tělo je vyrobeno z tlakově litého hliníku s práškovým nástřikem v antracitově šedé (RAL 7016) a montážní držák je vyroben z černě lakované oceli. Difuzér je vyroben z tvrzeného skla o tloušťce 5 mm. Je vybavena maticemi směrových čoček se 3 různými rozložením světla: symetrické (120°), asymetrické úzké ASN a asymetrické široké ASW. Nekorodující montážní držák umožňující nastavení úhlů mezi -140° až +185°. Svítidlo je k dispozici ve 2 velikostech: M a L. Standardně vybaveno 0,1 m dlouhým kabelem H07RN-F a rychlospojkou IP66. K dispozici je široká škála příslušenství: ochranná síť, úchyt pro osvětlovací tyč, nástěnný držák.

APLIKACE

Svítidlo je určeno pro osvětlení fasád a billboardů.

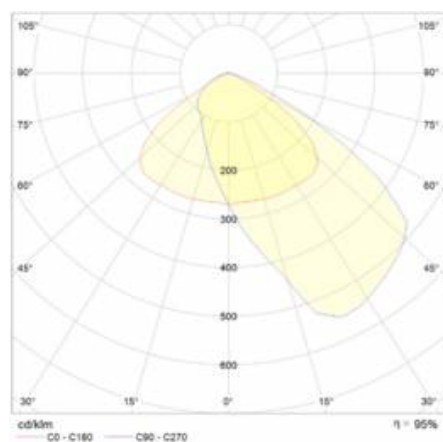
QUEST 2 LED M ASW 5450LM I KL. IP66 840 SP10KV (41W)

PODROBNÁ PRODUKTOVÁ KARTA

TABULKA TECHNICKÝCH PARAMETRŮ

| | | | |
|------------------------------------|------------------|-------------------------------|--|
| Index: | 699061 | Verze: | M |
| Jmenovitý výkon svítidla [W]: | 41 | Rozměry (V/Š/H/V) [mm]: | 321/424/37 |
| Jmenovité napájecí napětí [V]: | 220–240 | Odolnost proti nárazu: | IK09 |
| Frekvence [Hz]: | 50–60 | Stupeň těsnosti: | IP66 |
| Světelný tok svítidla [lm]: | 5450 | Montážní verze: | povrchová montáž |
| Světelná účinnost svítidla [lm/W]: | 133 | Provozní teplota [°C]: | od -20 do +35 |
| Energetická třída: | D | Boční plocha (SCx) [m2]: | 0.140 |
| Třída ochrany: | I | Čistá hmotnost [kg]: | 4.200 |
| Teplota barvy [K]: | 4000 | Životnost LED L70B50 [h]: | 125000 |
| Index podání barev (Ra): | >80 | Životnost LED L80B20 [h]: | 79000 |
| SDCM: | ≤ 3 | Životnost LED L90B10 [h] [h]: | 38000 |
| Úhel osvětlení [°]: | ASW | Délka vodiče [m]: | 0.90 |
| Typ vyzařování: | asymetrický ASW | Fotobiologická bezpečnost: | riziková skupina 1 (nízké riziko) |
| Přepětová ochrana [kV]: | 10 | Znak D: | ano |
| Materiál difuzoru: | sklo | Další příslušenství: | ochranná síť, držák na tyč, držák na zeď |
| Typ difuzoru: | průhledný | Počet doplňkových jednotek: | 1 |
| Materiál optiky: | PC | Záruka [roky]: | 5 |
| Optika: | objektiv | Certifikát CE: | 86/2021 |
| Materiál karoserie: | hliník | Atest PZH: | B-BK-60212-0480/21 |
| Barva těla: | antracitově šedá | Manuál: | Download PDF |

SVĚTELNÁ KŘIVKA



QUEST 2 LED M ASW 5450LM I KL. IP66 840 SP10KV (41W)

PODROBNÁ PRODUKTOVÁ KARTA

PŘÍSLUŠENSTVÍ K DISPOZICI

| index | NÁZEV |
|--------|--|
| 559938 | QUEST PLUS LED M/L Nástěnný držák / nástěnný držák RAL9006 |
| 699993 | QUEST 2 LED M - rám p/t |
| 699986 | QUEST 2 LED L - rám p/t |
| 699962 | QUEST 2 LED L Ochranná mřížka RAL7016 |
| 699979 | QUEST 2 LED M Ochranná mřížka RAL7016 |
| 965913 | QUEST 2 LED M/L MAX nástěnný držák RAL7016 |
| 567728 | QUEST 2 LED M/L Držák pólu |



QUEST PLUS LED M/L Nástěnný držák / nástěnný držák RAL9006 (559938)



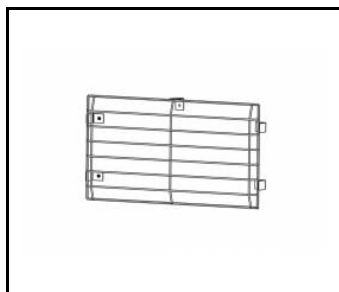
QUEST 2 LED M - rám p/t (699993)



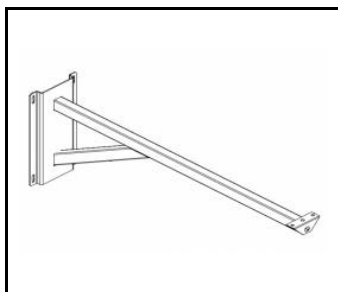
QUEST 2 LED L - rám p/t (699986)



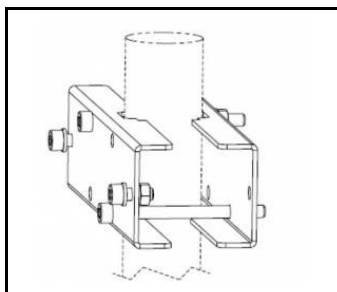
QUEST 2 LED L Ochranná mřížka RAL7016 (699962)



QUEST 2 LED M Ochranná mřížka RAL7016 (699979)



QUEST 2 LED M/L MAX nástěnný držák RAL7016 (965913)



QUEST 2 LED M/L Držák pólu (567728)

Datum vytvoření karty: 16 říjen 2024

Výrobce si vyhrazuje právo na změny v průběhu zdokonalování výrobku a na konstrukční změny nebo modernizaci prezentovaného výrobku. Světlo splňuje požadavky směrnice EU ROHS 2001/65/EU. Produktový list není obchodní nabídkou. *Tolerance parametrů je +/- 10%.



Tento produkt podléhá pravidlům recyklace elektrické a elektronické zařízení



Certifikát CE - č.: 86/2021