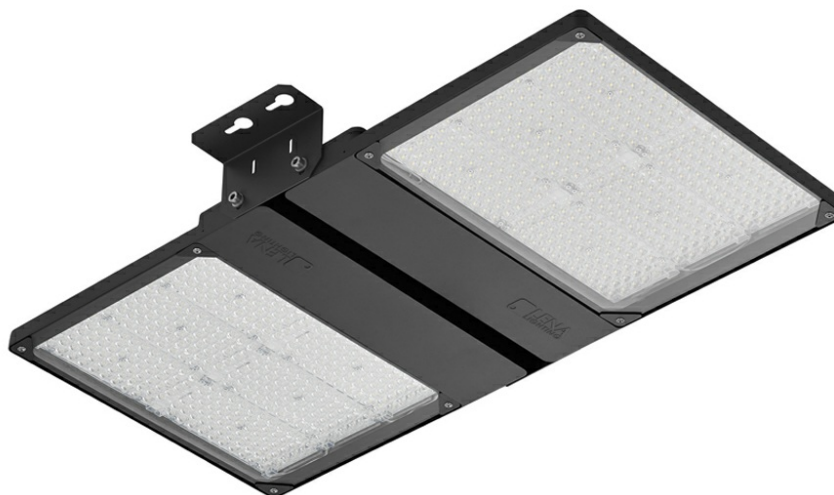


# QUEST 2 LED HB NT L 48800LM I KL. IP66 757 SP10KV (364W)

PODROBNÁ PRODUKTOVÁ KARTA



## TECHNICKÉ PARAMETRY

<b>Stupeň těsnosti:</b>	IP66
<b>Odolnost proti nárazu:</b>	IK09
<b>Jmenovitý výkon svítidla [W]*:</b>	364
<b>Světelný tok svítidla [lm]*:</b>	48800
<b>Teplota barvy [K]:</b>	5700
<b>Index podání barev (Ra):</b>	>70
<b>SDCM:</b>	≤ 5
<b>Třída ochrany:</b>	I
<b>Energetická třída:</b>	D
<b>Materiál karoserie:</b>	hliník

## VLASTNOSTI PRODUKTU

Vysoce kvalitní highbay s vestavěným LED zdrojem. Tělo je vyrobeno z tlakově litého hliníku s práškovým nástřikem v antracitově šedé (RAL 7016) a montážní držák je vyroben z černě lakované oceli. Difuzér je vyroben z tvrzeného skla o tloušťce 5 mm. Dostupná verze s rádiovým pohybovým senzorem: - umožňuje další úspory ve spotřebě elektrické energie - pohodlná změna parametrů pomocí dálkového ovládání (nutno zakoupit samostatně).

## APLIKACE

Svítidlo je určeno pro přisazenou nebo závěsnou instalaci (s řetězy) pro vnitřní i vnější použití. Je určen pro průmyslové provozy, výrobní haly a velkoplošné sklady.

# QUEST 2 LED HB NT L 48800LM I KL. IP66 757 SP10KV (364W)

PODROBNÁ PRODUKTOVÁ KARTA

## TABULKA TECHNICKÝCH PARAMETRŮ

Index:	742071	Barva těla:	RAL 7016
EAN:	5905963742071	Rozměry (V/Š/H/V) [mm]:	870/510/85
Jmenovitý výkon svítidla [W]:	364	Odolnost proti nárazu:	IK09
Světelný tok svítidla [lm]:	48800	Stupeň těsnosti:	IP66
Jmenovité napájecí napětí [V]:	220–240	Montážní verze:	povrchová montáž
Frekvence [Hz]:	50–60	Provozní teplota [°C]:	od -20 do +35
Světelná účinnost svítidla [lm/W]:	134	Boční plocha (SCx) [m2].:	0.180
Energetická třída:	D	Znak D:	ano
Třída ochrany:	I	Čistá hmotnost [kg]:	10.400
Teplota barvy [K]:	5700	Verze:	2xL
Index podání barev (Ra):	>70	Typ vyzařování:	symetrický
SDCM:	≤ 5	Účinnost svítidla:	0.93
Životnost LED L70B50 [h]:	156000	Další příslušenství:	Ochranná síťka
Životnost LED L80B20 [h]:	98000	Fotobiologická bezpečnost:	riziková skupina 1 (nízké riziko)
Životnost LED L90B10 [h] [h]:	47000	Počet doplňkových jednotek:	4
Úhel osvětlení [°]:	120	Záruka [roky]:	5
Přepětová ochrana [kV].:	10	Certifikát CE:	<a href="#">158/2023</a>
Materiál difuzoru:	sklo	Atest PZH:	<a href="#">B-BK-60212-0480/21</a>
Typ difuzoru:	průhledný	Manuál:	<a href="#">Download PDF</a>
Materiál karoserie:	hliník		

# QUEST 2 LED HB NT L 48800LM I KL. IP66 757 SP10KV (364W)

PODROBNÁ PRODUKTOVÁ KARTA

## PŘÍSLUŠENSTVÍ K DISPOZICI

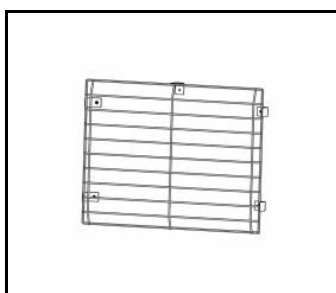
index	NÁZEV
699993	QUEST 2 LED M - rám p/t
699986	QUEST 2 LED L - rám p/t
699948	QUEST 2 LED HB L Ochranná síť RAL7016 jednoduché závěsné svítidlo
699955	QUEST 2 LED HB M Ochranná síť RAL7016 jednoduché závěsné svítidlo
699962	QUEST 2 LED L Ochranná mřížka RAL7016
699979	QUEST 2 LED M Ochranná mřížka RAL7016



QUEST 2 LED M - rám p/t (699993)



QUEST 2 LED L - rám p/t (699986)



QUEST 2 LED L Ochranná mřížka RAL7016 (699962)



QUEST 2 LED M Ochranná mřížka RAL7016 (699979)

Datum vytvoření karty: 09 červenec 2024

Výrobce si vyhrazuje právo na změny v průběhu zdokonalování výrobku a na konstrukční změny nebo modernizaci prezentovaného výrobku. Svítidlo splňuje požadavky směrnice EU ROHS 2001/65/EU. Produktový list není obchodní nabídkou. \*Tolerance parametrů je +/- 10%.



Tento produkt podléhá pravidlům recyklace elektrické a elektronické zařízení



Certifikát CE - č.: 158/2023