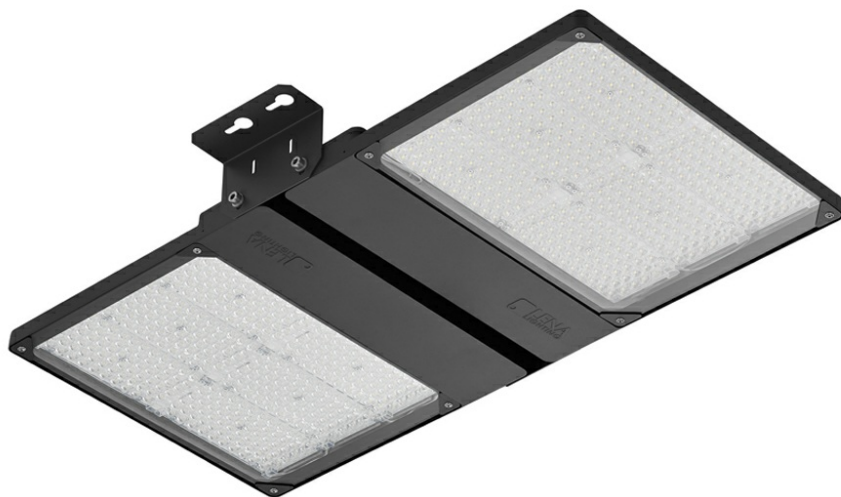


QUEST 2 LED HB NT L 38400LM I KL. IP66 840 125/30D SP10KV (290W)

PODROBNÁ PRODUKTOVÁ KARTA



TECHNICKÉ PARAMETRY

Stupeň těsnosti:	IP66
Odolnost proti nárazu:	IK09
Jmenovitý výkon svítidla [W]*:	290
Světelný tok svítidla [lm]*:	38400
Teplota barvy [K]:	4000
Index podání barev (Ra):	> 80
SDCM:	≤ 3
Třída ochrany:	I
Energetická třída:	D
Materiál karoserie:	hliník

VLASTNOSTI PRODUKTU

Vysoce kvalitní highbay s vestavěným LED zdrojem. Tělo je vyrobeno z tlakově litého hliníku s práškovým nástřikem v antracitově šedé (RAL 7016) a montážní držák je vyroben z černě lakované oceli. Difuzér je vyroben z tvrzeného skla o tloušťce 5 mm. Dostupná verze s rádiovým pohybovým senzorem: - umožňuje další úspory ve spotřebě elektrické energie - pohodlná změna parametrů pomocí dálkového ovládání (nutno zakoupit samostatně).

APLIKACE

Svítidlo je určeno pro přisazenou nebo závěsnou instalaci (s řetězy) pro vnitřní i vnější použití. Je určen pro průmyslové provozy, výrobní haly a velkoplošné sklady.

QUEST 2 LED HB NT L 38400LM I KL. IP66 840 125/30D SP10KV (290W)

PODROBNÁ PRODUKTOVÁ KARTA

TABULKA TECHNICKÝCH PARAMETRŮ

Index:	698453	Barva těla:	antracitově šedá
Jmenovitý výkon svítidla [W]:	290	Rozměry (V/Š/H/V) [mm]:	859/424/37
Světelný tok svítidla [lm]:	38400	Odolnost proti nárazu:	IK09
Jmenovité napájecí napětí [V]:	220–240	Stupeň těsnosti:	IP66
Frekvence [Hz]:	50–60	Montážní verze:	povrchová montáž
Světelná účinnost svítidla [lm/W]:	132	Provozní teplota [°C]:	od -20 do +35
Energetická třída:	D	Boční plocha (SCx) [m2]:	0.360
Třída ochrany:	I	Znak D:	ano
Teplota barvy [K]:	4000	Čistá hmotnost [kg]:	10.600
Index podání barev (Ra):	> 80	Verze:	2xL
SDCM:	≤ 3	Typ vyzářování:	125/30
Životnost LED L70B50 [h]:	125000	Účinnost svítidla:	0.88
Životnost LED L80B20 [h]:	79000	Další příslušenství:	Ochranná síťka
Životnost LED L90B10 [h] [h]:	38000	Fotobiologická bezpečnost:	riziková skupina 1 (nízké riziko)
Úhel osvětlení [°]:	125/30	Počet doplňkových jednotek:	2
Přepětová ochrana [kV]:	10	Záruka [roky]:	5
Materiál difuzoru:	sklo	Certifikát CE:	158/2023
Typ difuzoru:	průhledný	Atest PZH:	B-BK-60212-0480/21
Optika:	objektiv	Manuál:	Download PDF
Materiál karoserie:	hliník		

QUEST 2 LED HB NT L 38400LM I KL. IP66 840 125/30D SP10KV (290W)

PODROBNÁ PRODUKTOVÁ KARTA

PŘÍSLUŠENSTVÍ K DISPOZICI

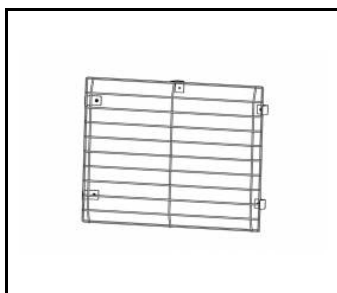
index	NÁZEV
699993	QUEST 2 LED M - rám p/t
699986	QUEST 2 LED L - rám p/t
699948	QUEST 2 LED HB L Ochranná síť RAL7016 jednoduché závěsné svítidlo
699955	QUEST 2 LED HB M Ochranná síť RAL7016 jednoduché závěsné svítidlo
699962	QUEST 2 LED L Ochranná mřížka RAL7016
699979	QUEST 2 LED M Ochranná mřížka RAL7016



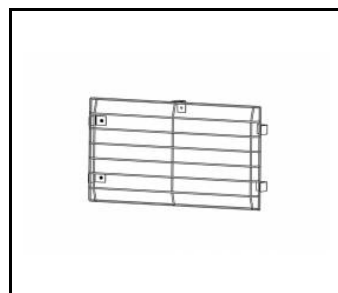
QUEST 2 LED M - rám p/t (699993)



QUEST 2 LED L - rám p/t (699986)



QUEST 2 LED L Ochranná mřížka RAL7016 (699962)



QUEST 2 LED M Ochranná mřížka RAL7016 (699979)

Datum vytvoření karty: 09 červenec 2024

Výrobce si vyhrazuje právo na změny v průběhu zdokonalování výrobku a na konstrukční změny nebo modernizaci prezentovaného výrobku. Svítidlo splňuje požadavky směrnice EU ROHS 2001/65/EU. Produktový list není obchodní nabídkou. *Tolerance parametrů je +/- 10%.



Tento produkt podléhá pravidlům recyklace elektrické a elektronické zařízení



Certifikát CE - č.: 158/2023



Lena Lighting S.A.
ul. Kórnicka 52, 63-000 Środa Wielkopolska
tel. +48 61 28 60 333 (Pn-Pt, 8-16), e-mail: hello@lenalighting.pl, www.lenalighting.pl