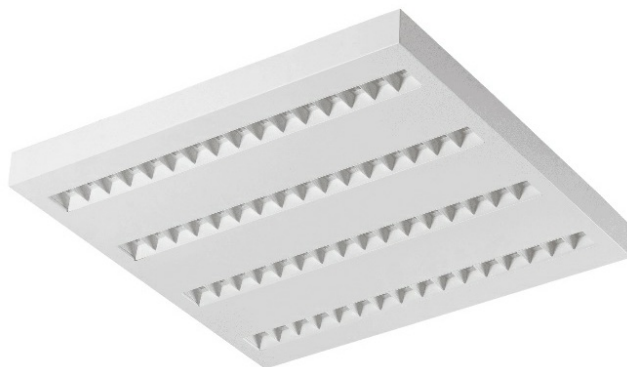


TERRA 2 LED N 595X595MM X4 840 BIAŁY MAT (MULTIWATT 40-49W)

PODROBNÁ PRODUKTOVÁ KARTA



TECHNICKÉ PARAMETRY

Stupeň těsnosti:	IP20
Jmenovitý výkon [W] - rozsah:	40/44/49
Světelný tok svítidla [lm] - rozsah:	4800/5200/5400
Teplota barvy [K]:	4000
Index podání barev (Ra):	>80
SDCM:	≤ 3
Materiál karoserie:	práškově lakovaný ocelový plech
Optika:	ON
Jmenovité napájecí napětí [V]:	220-240
Provozní teplota [°C]:	od -20 do +35

VLASTNOSTI PRODUKTU

Čtvercové LED svítidlo s vysokým celkovým světelným tokem. Vyrobeno z práškově lakovaného bílého ocelového plechu. Svítidlo má nainstalovaný patentovaný HE reflektor, který zajišťuje účinnost a účinně eliminuje oslnění. Dostupné montážní verze: povrchová montáž, povrchová montáž na neodymové magnety (magnet ver. / N-MAG), zapuštěná montáž do modulárních nebo KG stropů (pomocí adaptéru) nebo zavěšená. V přisazené verzi byla použita řešení ovlivňující rychlost a bezpečnost montáže. Verze s neodymovými magnety navíc zkracují dobu instalace přisazených verzí na absolutní minimum. Verze svítidla MULTI umožňuje individuální konfiguraci: díky vestavěnému mikrospínači je možné zvolit jedno ze tří nastavení (nominální výkon svítidla [W] / světelný tok svítidla [lm]). UGR <19 Unified Glare Rating je indikátor charakterizující odlesky. Čím nižší je index Unified Lighting Rating Index (UGR), tím nižší je oslnění. U svítidel určených do kancelářských prostor UGR <19 mimo jiné zlepšuje komfort práce, snižuje chybovost a únavu. Hodnota UGR také závisí na mnoha faktorech charakterizujících místnost a umístění pozorovatele. Pro přesné určení stupně oslnění pro konkrétní podmínky by měly být použity speciální počítačové programy.

APLIKACE

Všeobecné vestavné svítidlo pro vnitřní použití v kancelářích nebo jiných technických místnostech. Hodí se jako hlavní zdroj světla, i když práce vyžaduje soustředění zraku.

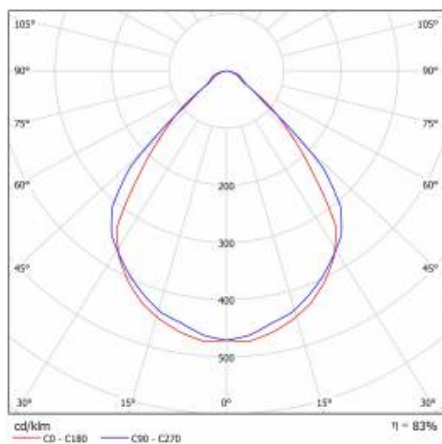
TERRA 2 LED N 595X595MM X4 840 BIAŁY MAT (MULTIWATT 40-49W)

PODROBNÁ PRODUKTOVÁ KARTA

TABULKA TECHNICKÝCH PARAMETRŮ

Index:	240041	Barva těla:	bílá matná
Zdroj světla:	LED modul	Rozměry (V/Š/H/V) [mm]:	595/595/36
Jmenovitý výkon [W] - rozsah:	40/44/49	Stupeň těsnosti:	IP20
Jmenovitý výkon svítidla [W]:	53	Montážní verze:	povrchová montáž
Světelný tok svítidla [lm] - rozsah:	4800/5200/5400	Provozní teplota [°C]:	od -20 do +35
Jmenovité napájecí napětí [V]:	220-240	Čistá hmotnost [kg]:	2.800
Frekvence [Hz]:	50-60	Typ kategorie:	rastry
Energetická třída:	A+	Verze:	4x1
Třída ochrany:	II	Životnost LED L70B50 [h]:	132000
Teplota barvy [K]:	4000	Životnost LED L80B20 [h]:	84000
Index podání barev (Ra):	>80	Životnost LED L90B10 [h]:	42000
SDCM:	≤ 3	Fotobiologická bezpečnost:	riziková skupina 1 (nízké riziko)
Účinnost:	0.96	Záruka [roky]:	5
Úhel osvětlení [°]:	90	Certifikát CE:	288/2023
Optika:	ON	Manuál:	Download PDF
Materiál karoserie:	práškově lakovaný ocelový plech		

SVĚTELNÁ KŘIVKA

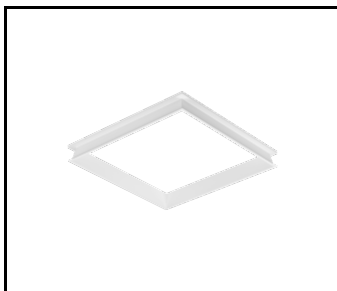


TERRA 2 LED N 595X595MM X4 840 BIAŁY MAT (MULTIWATT 40-49W)

PODROBNÁ PRODUKTOVÁ KARTA

PŘÍSLUŠENSTVÍ K DISPOZICI

index	NÁZEV
374845	RÁMOVÝ adaptér KG 635x635 BÍLÝ
998966	Rám ocelové konstrukce bílé barvy RAL9016 600x600 SM "well effect"



Rám ocelové konstrukce bílé barvy
RAL9016 600x600 SM "well
effect" (998966)

Datum vytvoření karty: 19 červen 2024

Výrobce si vyhrazuje právo na změny v průběhu zdokonalování výrobku a na konstrukční změny nebo modernizaci prezentovaného výrobku. Světlo splňuje požadavky směrnice EU ROHS 2001/65/EU. Produktový list není obchodní nabídkou. *Tolerance parametrů je +/- 10%.



Tento produkt podléhá pravidlům recyklace elektrické a elektronické zařízení



Certifikát CE - č.: 288/2023



Lena Lighting S.A.
ul. Kórnicka 52, 63-000 Środa Wielkopolska
tel. +48 61 28 60 333 (Pn-Pt, 8-16), e-mail: hello@lenalighting.pl, www.lenalighting.pl