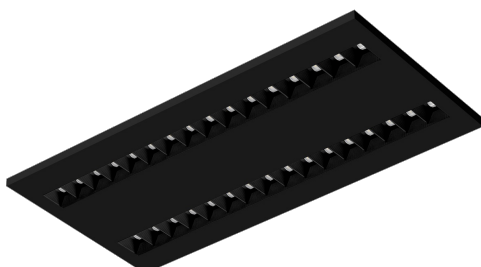


TERRA 2 LED N-MAG 595X300MM X2 3900LM 840 CZARNY MAT STRUKTURA (48W)

PODROBNÁ PRODUKTOVÁ KARTA



TECHNICKÉ PARAMETRY

Index:	990694
Stupeň těsnosti:	IP20
Nominální výkon [W]:	48
Světelný tok svítidla [lm]*:	3900
Index podání barev (Ra):	>80
SDCM:	≤ 3
Materiál karoserie:	práškově lakovaný ocelový plech
Montážní verze:	povrchová montáž (magnet ver.)
Rozměry (V/Š/H/V) [mm]:	595/300/36

VLASTNOSTI PRODUKTU

LED svítidlo s vysokým celkovým světelným tokem. Vyrobeno z bílého ocelového plechu s práškovým nástříkem. Svítidlo je vybaveno patentovaným reflektorem HE, který zajišťuje účinnost a účinně eliminuje oslnění. Dostupné varianty montáže: povrchová montáž, povrchová montáž na neodymové magnety (magnet ver. / N-MAG), zapuštěná montáž do modulárních stropů nebo stropů KG (pomocí adaptéru) nebo zavěšená montáž. V povrchové verzi byla použita řešení ovlivňující rychlost a bezpečnost instalace. Verze s neodymovými magnety navíc zkracují dobu instalace povrchových verzí na naprosté minimum.

APLIKACE

Všeobecné svítidlo pro povrchovou montáž pro vnitřní použití v kancelářích nebo jiných užitkových prostorách. Vhodné jako hlavní zdroj světla i v případě, že práce vyžaduje soustředění zraku.

TERRA 2 LED N-MAG 595X300MM X2 3900LM 840 CZARNY MAT STRUKTURA (48W)

PODROBNÁ PRODUKTOVÁ KARTA

TABULKA TECHNICKÝCH PARAMETRŮ

Index:	990694	Materiál karoserie:	práškově lakovaný ocelový plech
Zdroj světla:	LED modul	Barva těla:	černá mat
Nominální výkon [W]:	48	Rozměry (V/Š/H/V) [mm]:	595/300/36
Jmenovitý výkon svítidla [W]:	53.40	Stupeň těsnosti:	IP20
Jmenovité napájecí napětí [V]:	220–240	Montážní verze:	povrchová montáž (magnet ver.)
Frekvence [Hz]:	50–60	Provozní teplota [°C]:	od -20 do +35
Světelný tok svítidla [lm]:	3900	Typ kategorie:	rastry
Světelná účinnost svítidla [lm/W]:	73	Kategorie použití:	objekty handlowe, placówki oświetly
Energetická třída:	F	Verze:	2x1
Třída ochrany:	II	Životnost LED L70B50 [h]:	132000
Teplota barvy [K]:	4000	Životnost LED L80B20 [h]:	84000
Index podání barev (Ra):	>80	Životnost LED L90B10 [h] [h]:	42000
SDCM:	≤ 3	Záruka [roky]:	5
Účinnost:	0.97	Certifikát CE:	354/2023
Optika:	černý ON	Manuál:	Download PDF

Datum vytvoření karty: 31 srpen 2023

Výrobce si vyhrazuje právo na změny v průběhu zdokonalování výrobku a na konstrukční změny nebo modernizaci prezentovaného výrobku. Svítidlo splňuje požadavky směrnice EU ROHS 2001/65/EU. Produktový list není obchodní nabídkou. *Tolerance parametrů je +/- 10%.



Tento produkt podléhá pravidlům recyklace elektrické a elektronické zařízení



Certifikát CE - č.: 354/2023



Lena Lighting S.A.
ul. Kórnicka 52, 63-000 Środa Wielkopolska
tel. +48 61 28 60 333 (Pn-Pt, 8-16), e-mail: hello@lenalighting.pl, www.lenalighting.pl