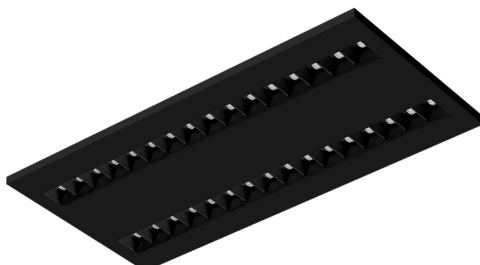


TERRA 2 LED N-MAG 595X300MM X2 3200LM 830 CZARNY MAT STRUKTURA (41W)

PODROBNÁ PRODUKTOVÁ KARTA



TECHNICKÉ PARAMETRY

Index:	990731
Stupeň těsnosti:	IP20
Nominální výkon [W]:	41
Světelný tok svítidla [lm]*:	3200
Index podání barev (Ra):	>80
SDCM:	≤ 3
Materiál karoserie:	práškově lakovaný ocelový plech
Montážní verze:	povrchová montáž (magnet ver.)
Rozměry (V/Š/H/V) [mm]:	595/300/36

VLASTNOSTI PRODUKTU

LED svítidlo s vysokým celkovým světelným tokem. Vyrobeno z bílého ocelového plechu s práškovým nástříkem. Svítidlo je vybaveno patentovaným reflektorem HE, který zajišťuje účinnost a účinně eliminuje oslnění. Dostupné varianty montáže: povrchová montáž, povrchová montáž na neodymové magnety (magnet ver. / N-MAG), zapuštěná montáž do modulárních stropů nebo stropů KG (pomocí adaptéru) nebo zavěšená montáž. V povrchové verzi byla použita řešení ovlivňující rychlost a bezpečnost instalace. Verze s neodymovými magnety navíc zkracují dobu instalace povrchových verzí na naprosté minimum.

APLIKACE

Všeobecné svítidlo pro povrchovou montáž pro vnitřní použití v kancelářích nebo jiných užitkových prostorách. Vhodné jako hlavní zdroj světla i v případě, že práce vyžaduje soustředění zraku.

TERRA 2 LED N-MAG 595X300MM X2 3200LM 830 CZARNY MAT STRUKTURA (41W)

PODROBNÁ PRODUKTOVÁ KARTA

TABULKA TECHNICKÝCH PARAMETRŮ

Nominální výkon [W]:	41	Třída ochrany:	II
Index:	990731	Index podání barev (Ra):	>80
Teplota barvy [K]:	3000	SDCM:	≤ 3
Zdroj světla:	LED modul	Účinnost:	0.97
Světelný tok svítidla [lm]:	3200	Materiál karoserie:	práškově lakovaný ocelový plech
Optika:	černý ON	Stupeň těsnosti:	IP20
Jmenovitý výkon svítidla [W]:	44.80	Provozní teplota [°C]:	od -20 do +35
Jmenovité napájecí napětí [V]:	220–240	Typ kategorie:	rastry
Verze:	2x1	Kategorie použití:	objekty handlowe, placówki oświetlone
Frekvence [Hz]:	50–60	Životnost LED L70B50 [h]:	132000
Barva těla:	černá mat	Životnost LED L80B20 [h]:	84000
Rozměry (V/Š/H/V) [mm]:	595/300/36	Životnost LED L90B10 [h] [h]:	42000
Montážní verze:	povrchová montáž (magnet ver.)	Záruka [roky]:	5
Světelná účinnost svítidla [lm/W]:	67	Certifikát CE:	354/2023
Energetická třída:	G	Manuál:	Download PDF

Datum vytvoření karty: 03 březen 2025

Výrobce si vyhrazuje právo na změny v průběhu zdokonalování výroby a na konstrukční změny nebo modernizaci prezentovaného výrobku. Svítidlo splňuje požadavky směrnice EU ROHS 2001/65/EU. Produktový list není obchodní nabídkou. *Tolerance parametrů je +/- 10%.



Tento produkt podléhá pravidlům recyklace elektrické a elektronické zařízení



Certifikát CE - č.: 354/2023