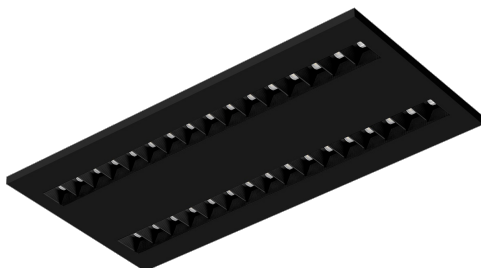


# TERRA 2 LED N-MAG 595X300MM X2 3000LM 840 CZARNY MAT STRUKTURA (36W)

PODROBNÁ PRODUKTOVÁ KARTA



## TECHNICKÉ PARAMETRY

<b>Index:</b>	990670
<b>Stupeň těsnosti:</b>	IP20
<b>Nominální výkon [W]:</b>	36
<b>Světelný tok svítidla [lm]*:</b>	3000
<b>Index podání barev (Ra):</b>	>80
<b>SDCM:</b>	≤ 3
<b>Materiál karoserie:</b>	práškově lakovaný ocelový plech
<b>Montážní verze:</b>	povrchová montáž (magnet ver.)
<b>Rozměry (V/Š/H/V) [mm]:</b>	595/300/36

## VLASTNOSTI PRODUKTU

LED svítidlo s vysokým celkovým světelným tokem. Vyrobeno z bílého ocelového plechu s práškovým nástříkem. Svítidlo je vybaveno patentovaným reflektorem HE, který zajišťuje účinnost a účinně eliminuje oslnění. Dostupné varianty montáže: povrchová montáž, povrchová montáž na neodymové magnety (magnet ver. / N-MAG), zapuštěná montáž do modulárních stropů nebo stropů KG (pomocí adaptéru) nebo zavěšená montáž. V povrchové verzi byla použita řešení ovlivňující rychlost a bezpečnost instalace. Verze s neodymovými magnety navíc zkracují dobu instalace povrchových verzí na naprosté minimum.

## APLIKACE

Všeobecné svítidlo pro povrchovou montáž pro vnitřní použití v kancelářích nebo jiných užitkových prostorách. Vhodné jako hlavní zdroj světla i v případě, že práce vyžaduje soustředění zraku.

# TERRA 2 LED N-MAG 595X300MM X2 3000LM 840 CZARNY MAT STRUKTURA (36W)

PODROBNÁ PRODUKTOVÁ KARTA

## TABULKA TECHNICKÝCH PARAMETRŮ

Index:	990670	Materiál karoserie:	práškově lakovaný ocelový plech
Zdroj světla:	LED modul	Barva těla:	černá mat
Nominální výkon [W]:	36	Rozměry (V/Š/H/V) [mm]:	595/300/36
Jmenovitý výkon svítidla [W]:	39.80	Stupeň těsnosti:	IP20
Jmenovité napájecí napětí [V]:	220–240	Montážní verze:	povrchová montáž (magnet ver.)
Frekvence [Hz]:	50–60	Provozní teplota [°C]:	od -20 do +35
Světelný tok svítidla [lm]:	3000	Typ kategorie:	rastry
Světelná účinnost svítidla [lm/W]:	75	Kategorie použití:	objekty handlowe, placówki oświetly
Energetická třída:	F	Verze:	2x1
Třída ochrany:	II	Životnost LED L70B50 [h]:	132000
Teplota barvy [K]:	4000	Životnost LED L80B20 [h]:	84000
Index podání barev (Ra):	>80	Životnost LED L90B10 [h] [h]:	42000
SDCM:	≤ 3	Záruka [roky]:	5
Účinek:	0.96	Certifikát CE:	<a href="#">354/2023</a>
Optika:	černý ON	Manuál:	<a href="#">Download PDF</a>

Datum vytvoření karty: 31 srpen 2023

Výrobce si vyhrazuje právo na změny v průběhu zdokonalování výrobku a na konstrukční změny nebo modernizaci prezentovaného výrobku. Svítidlo splňuje požadavky směrnice EU ROHS 2001/65/EU. Produktový list není obchodní nabídkou. \*Tolerance parametrů je +/- 10%.



Tento produkt podléhá pravidlům recyklace elektrické a elektronické zařízení



Certifikát CE - č.: 354/2023



Lena Lighting S.A.  
ul. Kórnicka 52, 63-000 Środa Wielkopolska  
tel. +48 61 28 60 333 (Pn-Pt, 8-16), e-mail: hello@lenalighting.pl, www.lenalighting.pl