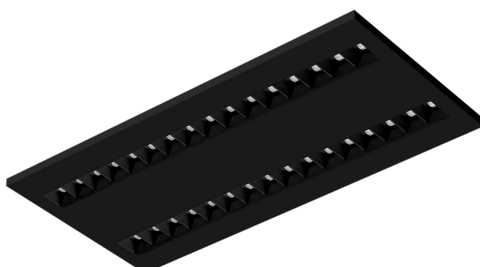


TERRA 2 LED N 595X300MM X2 3000LM 840 CZARNY MAT STRUKTURA (36W)

PODROBNÁ PRODUKTOVÁ KARTA



TECHNICKÉ PARAMETRY

| | |
|-------------------------------------|---------------------------------|
| Index: | 237089 |
| Stupeň těsnosti: | IP20 |
| Nominální výkon [W]: | 36 |
| Světelný tok svítidla [lm]*: | 3000 |
| Index podání barev (Ra): | >80 |
| SDCM: | ≤ 3 |
| Materiál karoserie: | práškově lakovaný ocelový plech |
| Montážní verze: | povrchová montáž |
| Rozměry (V/Š/H/V) [mm]: | 595/300/36 |

VLASTNOSTI PRODUKTU

LED svítidlo s vysokým celkovým světelným tokem. Vyrobeno z bílého ocelového plechu s práškovým nástříkem. Svítidlo je vybaveno patentovaným reflektorem HE, který zajišťuje účinnost a účinně eliminuje oslnění. Dostupné varianty montáže: povrchová montáž, povrchová montáž na neodymové magnety (magnet ver. / N-MAG), zapuštěná montáž do modulárních stropů nebo stropů KG (pomocí adaptéru) nebo zavěšená montáž. V povrchové verzi byla použita řešení ovlivňující rychlost a bezpečnost instalace. Verze s neodymovými magnety navíc zkracují dobu instalace povrchových verzí na naprosté minimum.

APLIKACE

Všeobecné svítidlo pro povrchovou montáž pro vnitřní použití v kancelářích nebo jiných užitkových prostorách. Vhodné jako hlavní zdroj světla i v případě, že práce vyžaduje soustředění zraku.

TERRA 2 LED N 595X300MM X2 3000LM 840 CZARNY MAT STRUKTURA (36W)

PODROBNÁ PRODUKTOVÁ KARTA

TABULKA TECHNICKÝCH PARAMETRŮ

| | | | |
|------------------------------------|------------|-------------------------------|-------------------------------------|
| Nominální výkon [W]: | 36 | SDCM: | ≤ 3 |
| Index: | 237089 | Účíník: | 0.96 |
| Teplota barvy [K]: | 4000 | Materiál karoserie: | práškově lakovaný ocelový plech |
| Zdroj světla: | LED modul | Stupeň těsnosti: | IP20 |
| Světelný tok svítidla [lm]: | 3000 | Montážní verze: | povrchová montáž |
| Optika: | černý ON | Provozní teplota [°C]: | od -20 do +35 |
| Jmenovitý výkon svítidla [W]: | 39.80 | Typ kategorie: | rastry |
| Jmenovité napájecí napětí [V]: | 220-240 | Kategorie použití: | objekty handlowe, placówki oświetly |
| Verze: | 2x1 | Životnost LED L70B50 [h]: | 132000 |
| Frekvence [Hz]: | 50-60 | Životnost LED L80B20 [h]: | 84000 |
| Barva těla: | černá mat | Životnost LED L90B10 [h] [h]: | 42000 |
| Rozměry (V/Š/H/V) [mm]: | 595/300/36 | Fotobiologická bezpečnost: | riziková skupina 1 (nízké riziko) |
| Světelná účinnost svítidla [lm/W]: | 75 | Záruka [roky]: | 5 |
| Energetická třída: | F | Certifikát CE: | 354/2023 |
| Třída ochrany: | II | Manuál: | Download PDF |
| Index podání barev (Ra): | >80 | Plik LDT: | |

Datum vytvoření karty: 08 leden 2025

Výrobce si vyhrazuje právo na změny v průběhu zdokonalování výrobku a na konstrukční změny nebo modernizaci prezentovaného výrobku. Svítidlo splňuje požadavky směrnice EU ROHS 2001/65/EU. Produktový list není obchodní nabídkou. *Tolerance parametrů je +/- 10%.



Tento produkt podléhá pravidlům recyklace elektrické a elektronické zařízení



Certifikát CE - č.: 354/2023



Lena Lighting S.A.
ul. Kórnicka 52, 63-000 Środa Wielkopolska
tel. +48 61 28 60 333 (Pn-Pt, 8-16), e-mail: hello@lenalighting.pl, www.lenalighting.pl