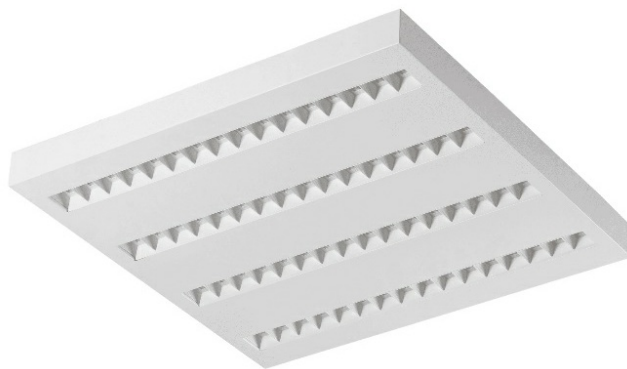


TERRA 2 LED N 595X595MM X4 8100LM 840 BIAŁY POŁYSK (72W)

PODROBNÁ PRODUKTOVÁ KARTA



TECHNICKÉ PARAMETRY

Index:	239540
Stupeň těsnosti:	IP20
Nominální výkon [W]:	72
Světelný tok svítidla [lm]*:	8100
Index podání barev (Ra):	>80
SDCM:	≤ 3
Materiál karoserie:	práškově lakovaný ocelový plech
Optika:	ON
Montážní verze:	povrchová montáž

VLASTNOSTI PRODUKTU

Zapuštěné čtvercové LED svítidlo s vysokým celkovým světelným tokem. Vyrobeno z bílého ocelového plechu s práškovým nástřikem. Svítidlo má instalovaný patentovaný HE reflektor, který zajišťuje účinnost a účinně eliminuje oslnění. Dostupné varianty montáže: povrchová montáž, povrchová montáž na neodymové magnety (magnet ver. / N-MAG), zapuštěná montáž do modulárních nebo KG stropů (pomocí adaptéru) nebo závěsná montáž. V povrchové verzi byla použita řešení ovlivňující rychlost a bezpečnost instalace. Verze s neodymovými magnety navíc zkracují dobu instalace povrchových verzí na absolutní minimum.

APLIKACE

Univerzální vestavné svítidlo pro vnitřní použití v kancelářích nebo jiných užitkových prostorách. Vhodné jako hlavní zdroj světla i v případě, že práce vyžaduje soustředění zraku.

TERRA 2 LED N 595X595MM X4 8100LM 840 BIAŁY POŁYSK (72W)

PODROBNÁ PRODUKTOVÁ KARTA

PŘÍSLUŠENSTVÍ K DISPOZICI

index	NÁZEV
999543	Rámeček adaptéru KG 630x630 bílý (ocelová verze)
374845	RÁMOVÝ adaptér KG 635x635 BÍLÝ
998966	Rám ocelové konstrukce bílé barvy RAL9016 600x600 SM "well effect"



Rámeček adaptéru KG 630x630 bílý (ocelová verze) (999543)



Rám ocelové konstrukce bílé barvy RAL9016 600x600 SM "well effect" (998966)

Datum vytvoření karty: 03 leden 2025

Výrobce si vyhrazuje právo na změny v průběhu zdokonalování výroby a na konstrukční změny nebo modernizaci prezentovaného výrobku. Svítidlo splňuje požadavky směrnice EU ROHS 2001/65/EU. Produktový list není obchodní nabídkou. *Tolerance parametrů je +/- 10%.



Tento produkt podléhá pravidlům recyklace elektrické a elektronické zařízení



Certifikát CE - č.: 249/2023