

ASTRA LED 12800LM 840 AR2 IP66 I TŘÍDA DRÁT 0,7M ZÁSTRČKA/GN SP10KV (103W)

PODROBNÁ PRODUKTOVÁ KARTA



TECHNICKÉ PARAMETRY

Index:	664816
Stupeň těsnosti:	IP66
Odolnost proti nárazu:	IK08
Jmenovitý výkon svítidla [W]*:	103
Světelný tok svítidla [lm]*:	12800
Teplota barvy [K]:	4000
SDCM:	≤ 5
Index podání barev (Ra):	> 80
Třída ochrany:	I
Energetická třída:	D

VLASTNOSTI PRODUKTU

Uliční svítidlo LED s vysokým světelným tokem (max. 153 lm/W) a integrovaným úsporným modulem LED. Samočisticí tělo je vyrobeno z polypropylenu (PP) se skelnými vlákny (GF) a rukojeť je z hliníku. Díky směrové čočce (vyrobené z PC) splňuje rozložení světla požadavky normy PN-EN 13201 na třídu osvětlení. Třída krytí IP66 a nárazuvzdornost IK08 činí toto kování mimořádně těsným a odolným proti nárazům (odolným proti vandalismu). Integrovaná rukojeť se stupňovitou regulací umožňuje nastavit kování o 5 stupňů v rozsahu -5° až +15° (od vrcholu k tyči); -15° až +5° (od strany k výložníku). Možnosti: libovolná barva RAL. Svítidla třídy ochrany II lze montovat pouze na kovový sloup. Senzor RCR ovládaný dálkovým ovladačem.

APLIKACE

Svítidlo je použitelné na ulicích, místních komunikacích, cyklostezkách, alejích, chodnících, parkovištích a náměstích. Instalace a montáž: boční boční vstup, montáž na vrchol. Montážní úchyt integrovaný s kovááním.

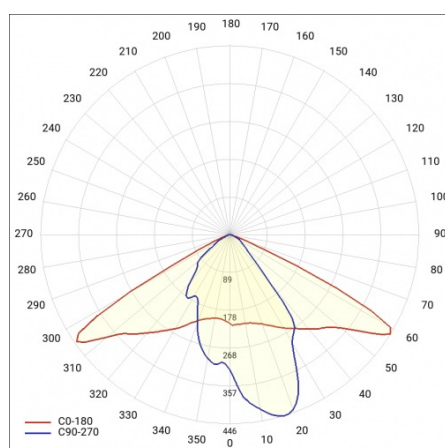
ASTRA LED 12800LM 840 AR2 IP66 I TŘÍDA DRÁT 0,7M ZÁSTRČKA/GN SP10KV (103W)

PODROBNÁ PRODUKTOVÁ KARTA

TABULKA TECHNICKÝCH PARAMETRŮ

Index:	664816	Odolnost proti nárazu:	IK08
EAN:	6648165905963	Stupeň těsnosti:	IP66
Jmenovitý výkon svítidla [W]:	103	Montážní verze:	Vrchol, na tyči / Straně, na výložníku
Zdroj světla:	LED modul	Provozní teplota [°C]:	od -20 do +35
Teplota barvy [K]:	4000	Nastavení úhlu sklonu [°]:	-5 až +15 (vrchol); -15 až +5 (strana)
Světelný tok svítidla [lm]:	12800	Boční plocha (SCx) [m2]:	0.018
Jmenovité napájecí napětí [V]:	220–240	Typ kabelu:	H07RN-F
Frekvence [Hz]:	50–60	Délka vodiče [m]:	0.70
Světelná účinnost svítidla [lm/W]:	125	Dodatečná ochrana:	10 kV
Optika:	AR2	Počet kusů na paletě [ks]:	62
Energetická třída:	D	Čistá hmotnost [kg]:	1.900
Třída ochrany:	I	Typ kategorie:	ulice a silnice
Index podání barev (Ra):	> 80	Životnost LED L80B20 [h]:	71000
SDCM:	≤ 5	Třída ETIM:	EC000062
Účinek:	0.98	Přepětová ochrana [kV]:	10
Materiál difuzoru:	PC	ULOR:	0%
Typ difuzoru:	lentikulární matrice	Řízení:	ZAPNUTO VYPNUTO
Barva difuzoru:	průhledný	Materiál optiky:	PC
Materiál karoserie:	PP+FG	Záruka Export [roky]:	5
Barva těla:	šedá	Certifikát CE:	104/2023
Rozměry (V/Š/H/V) [mm]:	640/233/113	Certifikace ENEC:	0323/ENEC/23
Instalační rozměry [mm]:	ø60	Manuál:	Download PDF
		Přík LDT:	Download

SVĚTELNÁ KŘIVKA



ASTRA LED 12800LM 840 AR2 IP66 I TŘÍDA DRÁT 0,7M ZÁSTRČKA/GN SP10KV (103W)

PODROBNÁ PRODUKTOVÁ KARTA

PŘÍSLUŠENSTVÍ K DISPOZICI

index	NÁZEV
314049	nástěnný držák (pozinkovaný)
314056	nástěnný držák (šedý)
UL00229	Montážní držák 78 mm



nástěnný držák (pozinkovaný) (314049)



nástěnný držák (šedý) (314056)



Montážní držák 78 mm (UL00229)

Datum vytvoření karty: 13 březen 2025

Výrobce si vyhrazuje právo na změny v průběhu zdokonalování výrobku a na konstrukční změny nebo modernizaci prezentovaného výrobku. Světlo splňuje požadavky směrnice EU ROHS 2001/65/EU. Produktový list není obchodní nabídkou. *Tolerance parametrů je +/- 10%.



Tento produkt podléhá pravidlům recyklace elektrické a elektronické zařízení



Certifikát CE - č.: 104/2023