

# TIARA 2 LED S 4732LM 740 RM7 IP66 II CL. DALI (29W)

FICHE DÉTAILLÉE DE PRODUIT



## PARAMÈTRES TECHNIQUE

Référence:	988820
Degré d'étanchéité:	IP66
Résistance aux chocs:	IK10
Puissance nominale du luminaire [W]*:	29
Flux lumineux du luminaire [lm]*:	4732
Température de couleur [K]:	4000
Indice de rendu des couleurs (Ra) >:	70
Classe de protection:	II
Optique:	RM7

## CARACTÉRISTIQUES DU PRODUIT

TIARA 2 LED une nouvelle génération de luminaires routiers à LED. Il utilise des réseaux de lentilles multiples directionnelles, en PMMA, chaque lentille ayant la même optique, ce qui garantit que les caractéristiques de la lumière restent constantes dans le temps. La conception à deux chambres du luminaire préserve l'intégrité de la chambre optique pendant les travaux d'installation et l'ouverture de la chambre électrique. En standard, le luminaire offre un accès sans outil à l'équipement électrique grâce à deux clips indépendants qui, si on le souhaite et pour se protéger du vandalisme ou d'une ouverture incontrôlée, peuvent être fixés de manière permanente à l'aide de vis ou d'un scellé. La partie supérieure du luminaire est équipée de charnières dédiées et d'un cordon de sécurité pour éviter les chutes. L'utilisation d'outils standard permet un entretien rapide et pratique, permettant le remplacement de n'importe quel composant sans avoir à démonter l'ensemble du luminaire et à effectuer des connexions soudées. Le corps et la poignée sont en aluminium moulé sous pression, recouverts d'une couche de poudre grise, et présentent un indice de protection IP66 très élevé et une résistance aux chocs mécaniques IK10. Caractéristiques standard : système de suspension ergonomique du module d'éclairage ; protection contre la surchauffe NTC ; pilote DALI entièrement programmable ; fonctions de maintien constant du flux lumineux CLO et de réduction autonome de la puissance en 5 étapes disponibles ; filtre pour éviter la condensation ; bornes de connexion ; accès sans outil. Options supplémentaires : connecteurs NEMA, ZHAGA ; interface avec les systèmes de contrôle, capteur de mouvement RCR ; protection anti-vandalisme avec vis/scellement ; protection SP10kV supplémentaire à l'extérieur de l'alimentation, alimentation marche/arrêt sans fonction de réduction de puissance ; sectionneur à couteau pour couper la tension en cas d'ouverture du compartiment électrique ; conception avec câble terminé par une déconnexion rapide ; peinture dans n'importe quelle couleur RAL. Certifications : CE, RoHS, ENEC, ENEC+, Zhaga D4i.

## APPLICATION

Grâce à l'utilisation d'optiques dédiées, il est possible d'éclairer des objets tels que: autoroutes, voies rapides, routes nationales, voivodies, districts, communes, municipalités, lotissements, éclairage de zones. Des optiques sont également disponibles pour éclairer: les passages piétons, les trottoirs et les pistes cyclables.

# TIARA 2 LED S 4732LM 740 RM7 IP66 II CL. DALI (29W)

FICHE DÉTAILLÉE DE PRODUIT

## TABLEAU DES PARAMÈTRES TECHNIQUES

<b>Référence:</b>	988820	<b>Dimensions (H/L/P/S) [mm]:</b>	424/251/105
<b>EAN:</b>	5905963988820	<b>Dimensions de montage [mm]:</b>	ø40-60
<b>Classe ETIM:</b>	EC000062	<b>Résistance aux chocs:</b>	IK10
<b>Type de catégorie:</b>	rue et route	<b>Degré d'étanchéité:</b>	IP66
<b>Version:</b>	S	<b>Méthode de montage:</b>	Dessus, sur poteau / Côté, sur bôme
<b>Source de lumière:</b>	Module LED	<b>Réglage de l'angle d'inclinaison [°]:</b>	-30° à +120° (dessus); -120° à +30° (latéral)
<b>Puissance nominale du luminaire [W]:</b>	29	<b>Surface latérale (SCx) [m2]:</b>	0.021
<b>Tension d'alimentation nominale [V]:</b>	220 - 240	<b>Température de travail [° C]:</b>	de -40 à +50
<b>Fréquence [Hz]:</b>	50 - 60	<b>DIMM DALI:</b>	oui
<b>Flux lumineux du luminaire [lm]:</b>	4732	<b>La gestion:</b>	Oui + réduction de puissance à 5 niveaux
<b>Efficacité lumineuse du luminaire [lm / W]:</b>	163	<b>Sécurité supplémentaire:</b>	NTC + ESD
<b>Classe énergétique:</b>	B	<b>Anti-vandale:</b>	oui
<b>Classe de protection:</b>	II	<b>Poids net [kg]:</b>	4.280
<b>Température de couleur [K]:</b>	4000	<b>ULOR:</b>	0%
<b>Indice de rendu des couleurs (Ra) &gt;:</b>	70	<b>Sécurité photobiologique:</b>	groupe de risque 1 (faible risque) 5 avec possibilité d'extension à 10.
<b>SDMC:</b>	4	<b>Garantie technique:</b>	<a href="#">0449/ENEC/25; 0163/ENEC+25</a>
<b>Facteur de puissance:</b>	0.97	<b>Certificat CE:</b>	<a href="#">91/2023</a>
<b>Protection contre les surtensions [kV]:</b>	10	<b>Zhaga-D4i:</b>	<a href="#">ZG407220042023</a>
<b>Matériau du diffuseur:</b>	verre trempé	<b>Déclaration Environnementale (FEP):</b>	<a href="#">682/2024</a>
<b>Type de diffuseur:</b>	transparent	<b>Instructions d'installation:</b>	<a href="#">Download PDF</a>
<b>Matériel optique:</b>	PMMA	<b>Durée de vie de la LED L95B10 [h]:</b>	100000
<b>Optique:</b>	RM7	<b>Catégorie d'application:</b>	rue et route
<b>Module d'éclairage remplaçable:</b>	oui	<b>Certificat ISO:</b>	9001:2015, 14001:2015, 45001:2018, 50001:2018
<b>Matériau du corps:</b>	aluminium revêtu de poudre		
<b>Couleur du corps:</b>	gris		

## COURBES LÉGÈRES



# TIARA 2 LED S 4732LM 740 RM7 IP66 II CL. DALI (29W)

FICHE DÉTAILLÉE DE PRODUIT

## ACCESSOIRES DISPONIBLES

Référence	NOM
314049	SUPPORT MURAL - galvanisé
314056	SUPPORT MURAL - gris
UL01350	Poignée fi 76mm pour Tiara 2 LED M et Tiara 2 LED S
813443	Cache arrière P (droit) Tiara 2 LED S RAL9006
813450	Coupe-flux latéral L (gauche) Tiara 2 LED S RAL9006
813436	Coupe-flux arrière T Tiara 2 LED S RAL9006
804625	TIARA 2 LED Support réglable Dark Sky diamètre 64 mm gris
989766	Cache pour poignée Tiara 2 LED 64 mm



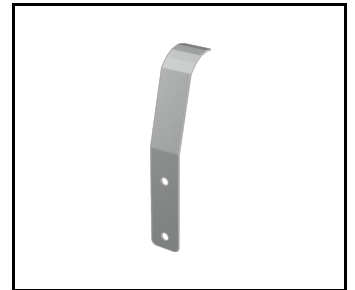
SUPPORT MURAL - galvanisé (314049)



SUPPORT MURAL - gris (314056)



TIARA 2 LED Support réglable Dark Sky diamètre 64 mm gris (804625)



Cache pour poignée Tiara 2 LED 64 mm (989766)

Date de création de la carte: 16 juin 2026

Le fabricant se réserve le droit d'apporter des modifications au cours de l'amélioration du produit ainsi que des modifications de conception ou de modernisation du produit présenté. La fiche technique du produit n'est pas une offre commerciale \* La tolérance des paramètres est de +/- 10 %



Ce produit est soumis aux règles de recyclage des équipements électriques et électroniques



Certificat CE - Nr: 91/2023