

TIARA 2 LED S 2461LM 740 RM7 IP66 II CL. DALI (15W)

FICHE DÉTAILLÉE DE PRODUIT



PARAMÈTRES TECHNIQUE

Référence:	988691
Degré d'étanchéité:	IP66
Résistance aux chocs:	IK10
Puissance nominale du luminaire [W]*:	15
Flux lumineux du luminaire [lm]*:	2461
Température de couleur [K]:	4000
Indice de rendu des couleurs (Ra) >:	70
Classe de protection:	II
Optique:	RM7

CARACTÉRISTIQUES DU PRODUIT

TIARA 2 LED une nouvelle génération de luminaires routiers à LED. Il utilise des réseaux de lentilles multiples directionnelles, en PMMA, chaque lentille ayant la même optique, ce qui garantit que les caractéristiques de la lumière restent constantes dans le temps. La conception à deux chambres du luminaire préserve l'intégrité de la chambre optique pendant les travaux d'installation et l'ouverture de la chambre électrique. En standard, le luminaire offre un accès sans outil à l'équipement électrique grâce à deux clips indépendants qui, si on le souhaite et pour se protéger du vandalisme ou d'une ouverture incontrôlée, peuvent être fixés de manière permanente à l'aide de vis ou d'un scellé. La partie supérieure du luminaire est équipée de charnières dédiées et d'un cordon de sécurité pour éviter les chutes. L'utilisation d'outils standard permet un entretien rapide et pratique, permettant le remplacement de n'importe quel composant sans avoir à démonter l'ensemble du luminaire et à effectuer des connexions soudées. Le corps et la poignée sont en aluminium moulé sous pression, recouverts d'une couche de poudre grise, et présentent un indice de protection IP66 très élevé et une résistance aux chocs mécaniques IK10. Caractéristiques standard : système de suspension ergonomique du module d'éclairage ; protection contre la surchauffe NTC ; pilote DALI entièrement programmable ; fonctions de maintien constant du flux lumineux CLO et de réduction autonome de la puissance en 5 étapes disponibles ; filtre pour éviter la condensation ; bornes de connexion ; accès sans outil. Options supplémentaires : connecteurs NEMA, ZHAGA ; interface avec les systèmes de contrôle, capteur de mouvement RCR ; protection anti-vandalisme avec vis/scellement ; protection SP10kV supplémentaire à l'extérieur de l'alimentation, alimentation marche/arrêt sans fonction de réduction de puissance ; sectionneur à couteau pour couper la tension en cas d'ouverture du compartiment électrique ; conception avec câble terminé par une déconnexion rapide ; peinture dans n'importe quelle couleur RAL. Certifications : CE, RoHS, ENEC, ENEC+, Zhaga D4i.

APPLICATION

Grâce à l'utilisation d'optiques dédiées, il est possible d'éclairer des objets tels que : autoroutes, voies rapides, routes nationales, voivodies, districts, communes, municipalités, lotissements, éclairage de zones. Des optiques sont également disponibles pour éclairer : les passages piétons, les trottoirs et les pistes cyclables.

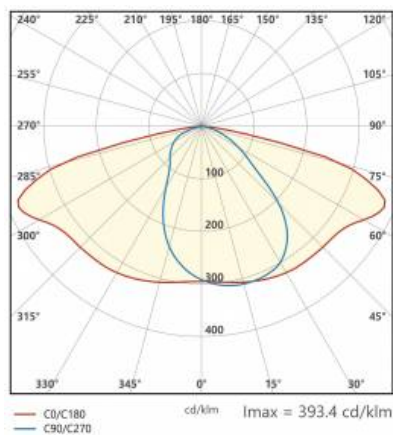
TIARA 2 LED S 2461LM 740 RM7 IP66 II CL. DALI (15W)

FICHE DÉTAILLÉE DE PRODUIT

TABLEAU DES PARAMÈTRES TECHNIQUES

Référence:	988691	Dimensions (H/L/P/S) [mm]:	424/251/105
EAN:	5905963988691	Dimensions de montage [mm]:	ø40-60
Classe ETIM:	EC000062	Résistance aux chocs:	IK10
Type de catégorie:	rue et route	Degré d'étanchéité:	IP66
Version:	S	Méthode de montage:	Dessus, sur poteau / Côté, sur bôme
Source de lumière:	Module LED	Réglage de l'angle d'inclinaison [°]:	-30° à +120° (dessus); -120° à +30° (latéral)
Puissance nominale du luminaire [W]:	15	Surface latérale (SCx) [m2]:	0.021
Tension d'alimentation nominale [V]:	220 - 240	Température de travail [° C]:	de -40 à +50
Fréquence [Hz]:	50 - 60	DIMM DALI:	oui
Flux lumineux du luminaire [lm]:	2461	La gestion:	Oui + réduction de puissance à 5 niveaux
Efficacité lumineuse du luminaire [lm / W]:	164	Sécurité supplémentaire:	NTC + ESD
Classe énergétique:	B	Anti-vandale:	oui
Classe de protection:	II	Poids net [kg]:	4.280
Température de couleur [K]:	4000	ULOR:	0%
Indice de rendu des couleurs (Ra) >:	70	Sécurité photobiologique:	groupe de risque 1 (faible risque) 5 avec possibilité d'extension à 10.
SDMC:	4	Garantie technique:	0449/ENEC/25; 0163/ENEC+25
Facteur de puissance:	0.96	Certificat CE:	91/2023
Protection contre les surtensions [kV]:	10	Zhaga-D4i:	ZG407220042023
Matériau du diffuseur:	verre trempé	Déclaration Environnementale (FEP):	682/2024
Type de diffuseur:	transparent	Instructions d'installation:	Download PDF
Matériel optique:	PMMA	Durée de vie de la LED L95B10 [h]:	100000
Optique:	RM7	Catégorie d'application:	rue et route
Module d'éclairage remplaçable:	oui	Certificat ISO:	9001:2015, 14001:2015, 45001:2018, 50001:2018
Matériau du corps:	aluminium revêtu de poudre		
Couleur du corps:	gris		

COURBES LÉGÈRES



TIARA 2 LED S 2461LM 740 RM7 IP66 II CL. DALI (15W)

FICHE DÉTAILLÉE DE PRODUIT

ACCESSOIRES DISPONIBLES

Référence	NOM
314049	SUPPORT MURAL - galvanisé
314056	SUPPORT MURAL - gris
UL01350	Poignée fi 76mm pour Tiara 2 LED M et Tiara 2 LED S
813443	Cache arrière P (droit) Tiara 2 LED S RAL9006
813450	Coupe-flux latéral L (gauche) Tiara 2 LED S RAL9006
813436	Coupe-flux arrière T Tiara 2 LED S RAL9006
804625	TIARA 2 LED Support réglable Dark Sky diamètre 64 mm gris
989766	Cache pour poignée Tiara 2 LED 64 mm



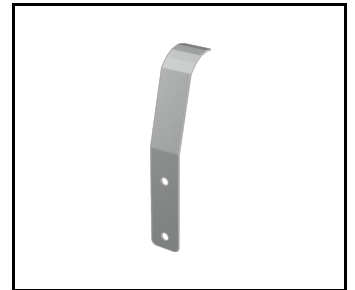
SUPPORT MURAL - galvanisé (314049)



SUPPORT MURAL - gris (314056)



TIARA 2 LED Support réglable Dark Sky diamètre 64 mm gris (804625)



Cache pour poignée Tiara 2 LED 64 mm (989766)

Date de création de la carte: 16 juin 2026

Le fabricant se réserve le droit d'apporter des modifications au cours de l'amélioration du produit ainsi que des modifications de conception ou de modernisation du produit présenté. La fiche technique du produit n'est pas une offre commerciale * La tolérance des paramètres est de +/- 10 %



Ce produit est soumis aux règles de recyclage des équipements électriques et électroniques



Certificat CE - Nr: 91/2023