

TIARA 2 LED M 20125LM 740 RM7 IP66 II SCHUTZKLASSE DALI (157W)

DETAILLIERTE PRODUKTKARTE



TECHNISCHE PARAMETER

Index:	988264
IP-Schutzart:	IP66
IK-Stoßfestigkeitsgrad:	IK10
Nennleistung der Leuchte [W]*:	157
Lichtstrom [lm]*:	20125
Farbtemperatur [K]:	4000
Farb- wiedergabe- index (Ra) >:	70
Schutzklasse:	II
Optik:	RM7

CHARAKTERISTIK

TIARA 2 LED eine neue Generation von LED-Straßenleuchten. Sie verwendet gerichtete Multilinsen-Arrays aus PMMA, wobei jede Linse die gleiche Optik aufweist, um sicherzustellen, dass die Lichteigenschaften im Laufe der Zeit gleich bleiben. Das Zweikammerdesign der Leuchte gewährleistet die Unversehrtheit der optischen Kammer während der Installationsarbeiten und der Öffnung der elektrischen Kammer. Die Leuchte bietet serienmäßig einen werkzeuglosen Zugang zur elektrischen Ausrüstung über zwei unabhängige Clips, die auf Wunsch und zum Schutz vor Vandalismus oder unkontrolliertem Öffnen optional mit Schrauben oder einer Dichtung dauerhaft gesichert werden können. Der obere Teil der Leuchte ist mit speziellen Scharnieren und einem Sicherheitskabel ausgestattet, um ein Herunterfallen zu verhindern. Mit Standardwerkzeugen ist eine schnelle und bequeme Wartung möglich, bei der jedes Bauteil ausgetauscht werden kann, ohne dass die gesamte Leuchte demontiert und Lötverbindungen hergestellt werden müssen. Das Gehäuse und der Griff sind aus Aluminiumdruckguss gefertigt, grau pulverbeschichtet und verfügen über eine sehr hohe Schutzart IP66 und mechanische Schlagfestigkeit IK10. Standardmerkmale: ergonomische Aufhängung des Lichtmoduls; NTC-Überhitzungsschutz; voll programmierbarer DALI-Treiber; CLO-Funktionen für konstante Lumen und autonome 5-stufige Leistungsreduzierung verfügbar; Filter zur Vermeidung von Kondensation; Anschlussklemmen; werkzeugloser Zugang. Zusätzliche Optionen: NEMA-, ZHAGA-Steckverbinder; Schnittstelle zu Steuersystemen, RCR-Bewegungssensor; Vandalismusschutz mit Schrauben/Dichtung; zusätzlicher SPI0kV-Schutz außerhalb der Stromversorgung, Ein-/Ausschaltung der Stromversorgung ohne Leistungsreduzierungsfunktion; Messertrennschalter zur Trennung der Spannung bei Öffnung des elektrischen Raums; Ausführung mit Kabelabschluss mit Schnelltrennung; Lackierung in jeder RAL-Farbe. Zertifizierungen: CE, RoHS, ENEC, ENEC+, Zhaga D4i.

ANWENDUNGSBEREICHE

Dank der Verwendung spezieller Optiken ist es möglich, Objekte zu beleuchten, wie z. B.: Autobahnen, Schnellstraßen, Nationalstraßen, Woiwodschaften, Bezirke, Kommunen, Gemeinden, Wohnsiedlungen, Gebietsbeleuchtungen. Die Optiken sind auch für die Beleuchtung von Fußgängerüberwegen, Bürgersteigen und Radwegen erhältlich.

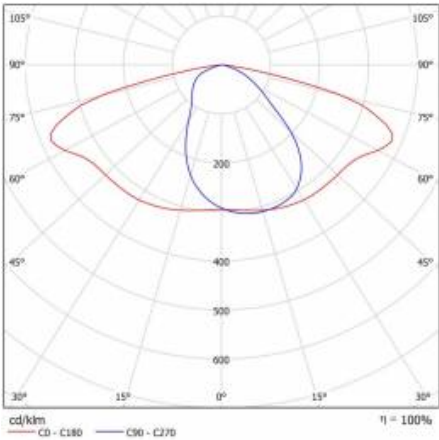
TIARA 2 LED M 20125LM 740 RM7 IP66 II SCHUTZKLASSE DALI (157W)

DETAILLIERTE PRODUKTKARTE

TABLE TECHNISCHE PARAMETER

Index:	988264	Farbe Gehäuse:	grau
EAN:	5905963988264	Abmessungen (H/B/T/H) [mm]:	597/265/105
ETIM klasse:	EC000062	Einbaumaße [mm]:	ø60
Kategorietyp:	Straßenbeleuchtung	IK-Stoßfestigkeitsgrad:	IK10
Version:	M	IP-Schutzart:	IP66
Lichtquelle:	LED modul	Montage:	Oben, am Mast / Seitlich, am Ausleger
Nennleistung der Leuchte [W]:	157	Einstellung des Neigungswinkels [°]:	-30° bis +120° (oben); -120° bis +30° (seitlich)
Versorgungsspannung [V]:	220 - 240	Seitenfläche (SCx) [m2]:	0.028
Frequenz:	50 - 60	Betriebstemperatur [°C]:	von -40 bis +50
Lichtstrom [lm]:	20125	DIMM DALI:	ja
Lichtausbeute [lm/W]:	128	Steuerung:	Ja + 5-stufige Leistungsreduzierung
Energieeffizienzklasse:	D	Schutzart:	NTC + ESD
Schutzklasse:	II	Anti-vandal:	ja
Farbtemperatur [K]:	4000	Eigengewicht [kg]:	5.200
Farb- wiedergabe- index (Ra) >:	70	ULOR:	0%
SDCM:	5	Photobiologische Sicherheit:	RG0 - risikofreie Gruppe
Power Factor:	0.98	Technische Garantie:	5 mit der Möglichkeit der Erweiterung auf 10.
Überspannungsschutz [kV]:	10	ENEC-Zertifikat:	0449/ENEC/25; 0163/ENEC+/25
Material Diffusor:	gehärtetes Glas	CE-Zertifikat:	07/2024
Typ Diffusor:	transparent	Zhaga-D4i:	ZG407120042023
Material Optik:	PMMA	Umwelterklärung (EPD):	682/2024
Optik:	RM7	Anleitung:	Download PDF
Austauschbare Lichtquelle:	ja	Lebensdauer LED L95B10 [h]:	100000
Material Gehäuse:	Aluminium pulverbeschichtet	Kategorie der Anwendung:	Straße

LIGHT CURVES



TIARA 2 LED M 20125LM 740 RM7 IP66 II SCHUTZKLASSE DALI (157W)

DETAILLIERTE PRODUKTKARTE

ZUBEHÖR ERHÄLTICH

index	Name
314049	Wandhalterung- verzinkt
314056	Wandhalterung- grau
UL01350	Handgriff fi 76mm für Tiara 2 LED M und Tiara 2 LED S
UL00960	Rückwand L (links) Tiara 2 LED M
UL00959	Rückschild P (rechts) Tiara 2 LED M
UL00958	Rückwand T (zurück) Tiara 2 LED M RAL9006 (Mindestbestellmenge 80 Stück)
804625	TIARA 2 LED Verstellbarer Halter Dark Sky Ø 64 mm grau
989766	Abdeckung für Halterung Tiara 2 LED 64 mm



Wandhalterung- verzinkt (314049)



Wandhalterung- grau (314056)



Rückwand L (links) Tiara 2 LED M (UL00960)



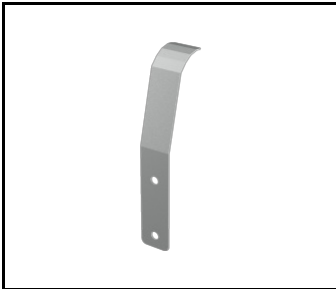
Rückschild P (rechts) Tiara 2 LED M (UL00959)



Rückwand T (zurück) Tiara 2 LED M RAL9006 (Mindestbestellmenge 80 Stück) (UL00958)




TIARA 2 LED Verstellbarer Halter Dark Sky Ø 64 mm grau (804625)



Abdeckung für Halterung Tiara 2 LED 64 mm (989766)

Erstellungsdatum der Karte: 05 Dezember 2025

Der Hersteller behält sich das Recht vor, Produktverbesserungen und Designänderungen oder Modernisierung in den Produkten vorzunehmen. * Parametertoleranz beträgt +/- 10 %Das Produktdatenblatt ist kein kommerzielles Angebot.

 Dieses Produkt unterliegt dem Recycling von elektrischen und elektronischen Geräten(WEEE)

 Zertifikat CE - Nr: 07/2024