

QUEST 2 LED RESIST M ASN 14100LM DALI I KL. IP66 840 SP10KV (108W)

FICHE DÉTAILLÉE DE PRODUIT



PARAMÈTRES TECHNIQUE

Degré d'étanchéité:	IP66
Résistance aux chocs:	IK09
Puissance nominale [W]:	103
Flux lumineux du luminaire [lm]*:	14100
Température de couleur [K]:	4000
Indice de rendu des couleurs (Ra) >:	80
SDMC:	3
Classe de protection:	I
Classe énergétique:	D
Matériau du corps:	aluminium

CARACTÉRISTIQUES DU PRODUIT

Projecteur de haute qualité avec source LED intégrée. Corps en aluminium moulé sous pression, revêtu par poudre en gris anthracite (RAL 7016) et support de fixation en acier peint en noir. Le diffuseur est en verre trempé de 5 mm d'épaisseur. Support de montage résistant à la corrosion avec réglage de l'angle de -140 ; à +185. Équipé de série d'un câble H07RN-F et d'un connecteur rapide IP66.

APPLICATION

Dédié à l'utilisation dans les piscines. Éclairage des installations éducatives et administratives, des halls, des garages, des passages, des entrepôts, des magasins, de l'industrie alimentaire et des installations de vente au détail et de service liées à l'alimentation.

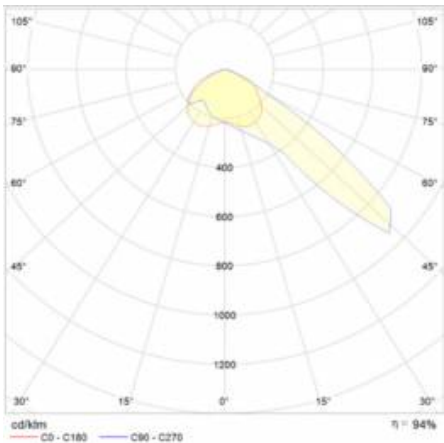
QUEST 2 LED RESIST M ASN 14100LM DALI I KL. IP66 840 SP10KV (108W)

FICHE DÉTAILLÉE DE PRODUIT

TABLEAU DES PARAMÈTRES TECHNIQUES

Référence:	695193	Degré d'étanchéité:	IP66
Source de lumière:	Module LED	Méthode de montage:	en saillie
Puissance nominale du luminaire [W]:	108	Température de travail [° C]:	de -20 à +35
Tension d'alimentation nominale [V]:	220 - 240	Surface latérale (SCx) [m2]:	0.140
Fréquence [Hz]:	50 - 60	DIMM DALI:	oui
Flux lumineux du luminaire [lm]:	14100	Câble - longueur [m]:	0.90
Efficacité lumineuse du luminaire [lm / W]:	131	Nombre de pièces sur une palette [pcs]:	84
Classe énergétique:	D	Poids net [kg]:	4.200
Classe de protection:	I	Type de catégorie:	projecteurs
Température de couleur [K]:	4000	Version:	M
Indice de rendu des couleurs (Ra) >:	80	Plage de tension alternative [V]:	220 - 240
SDMC:	3	Plage de tension continue [V]:	220 - 240
La couleur de la lumière:	blanc	Durée de vie de la LED L70B50 [h]:	125000
Protection contre les surtensions [kV]:	10	Durée de vie de la LED L80B20 [h]:	79000
Matériau du diffuseur:	verre	Durée de vie de la LED L90B10 [h]:	38000
Type de diffuseur:	transparent	Type de diffusion:	asymétrique ASN
Matériel optique:	PC	Garantie [ans]:	5
Optique:	lentille	Certificat CE:	296/2023
Matériau du corps:	aluminium	Déclaration Environnementale (FEP):	816/2025
Couleur du corps:	gris anthracite	Instructions d'installation:	Download PDF
Dimensions (H/L/P/S) [mm]:	321/424/37	Pliq LDT:	Download
Résistance aux chocs:	IK09		

COURBES LÉGÈRES



QUEST 2 LED RESIST M ASN 14100LM DALI I KL. IP66 840 SP10KV (108W)

FICHE DÉTAILLÉE DE PRODUIT

ACCESSOIRES DISPONIBLES

Référence	NOM
559938	QUEST PLUS LED M / L Support mural RAL9006
699993	QUEST 2 LED M - cadre en saillie
699986	QUEST 2 LED L - cadre en saillie
699962	QUEST 2 LED L grille de protection RAL7016
699979	QUEST 2 LED M grille de protection RAL7016
965913	QUEST 2 LED M/L MAX support mural RAL7016
567728	QUEST 2 LED M/L Support de perche



QUEST PLUS LED M / L Support mural RAL9006 (559938)



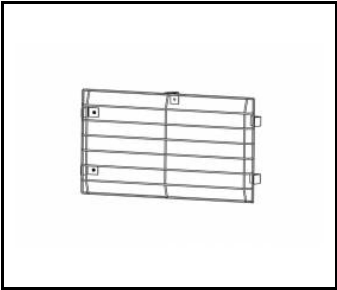
QUEST 2 LED M - cadre en saillie (699993)



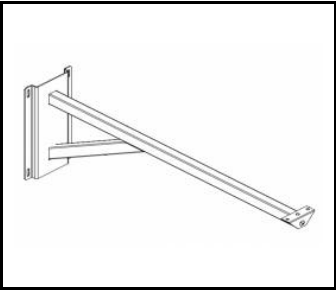
QUEST 2 LED L - cadre en saillie (699986)



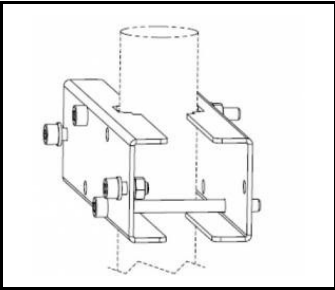
QUEST 2 LED L grille de protection RAL7016 (699962)



QUEST 2 LED M grille de protection RAL7016 (699979)



QUEST 2 LED M/L MAX support mural RAL7016 (965913)



QUEST 2 LED M/L Support de perche (567728)

Date de création de la carte:10 juillet 2025
Le fabricant se réserve le droit d'apporter des modifications au cours de l'amélioration du produit ainsi que des modifications de conception ou de modernisation du produit présenté. La fiche technique du produit n'est pas une offre commerciale * La tolérance des paramètres est de +/- 10 %

 Ce produit est soumis aux règles de recyclage des équipements électriques et électroniques

 Certificat CE - Nr:296/2023