

QUEST 2 LED RESIST M ASN 14100LM I KL. IP66 840 SP10KV (108W)

FICHE DÉTAILLÉE DE PRODUIT



PARAMÈTRES TECHNIQUE

Degré d'étanchéité:	IP66
Résistance aux chocs:	IK09
Puissance nominale [W]:	103
Flux lumineux du luminaire [lm]*:	14100
Température de couleur [K]:	4000
Indice de rendu des couleurs (Ra):	>80
SDMC:	≤ 3
Classe de protection:	I
Classe énergétique:	D
Matériau du corps:	aluminium

CARACTÉRISTIQUES DU PRODUIT

Projecteur de haute qualité avec source LED intégrée. Corps en aluminium moulé sous pression, revêtu par poudre en gris anthracite (RAL 7016) et support de fixation en acier peint en noir. Le diffuseur est en verre trempé de 5 mm d'épaisseur. Support de montage résistant à la corrosion avec réglage de l'angle de -140 ; à +185. Équipé de série d'un câble H07RN-F et d'un connecteur rapide IP66.

APPLICATION

Dédié à l'utilisation dans les piscines. Éclairage des installations éducatives et administratives, des halls, des garages, des passages, des entrepôts, des magasins, de l'industrie alimentaire et des installations de vente au détail et de service liées à l'alimentation.

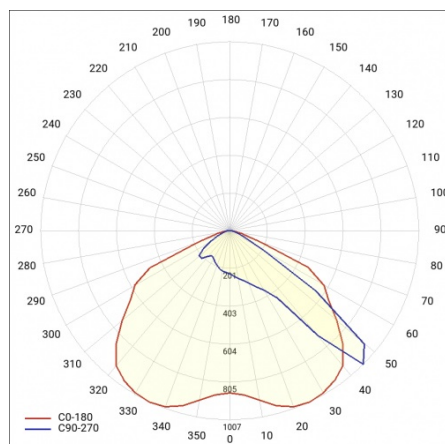
QUEST 2 LED RESIST M ASN 14100LM I KL. IP66 840 SP10KV (108W)

FICHE DÉTAILLÉE DE PRODUIT

TABLEAU DES PARAMÈTRES TECHNIQUES

Référence:	695223	Matériau du corps:	aluminium
Source de lumière:	Module LED	Couleur du corps:	gris anthracite
Puissance nominale du luminaire [W]:	108	Dimensions (H/L/P/S) [mm]:	321/424/37
Tension d'alimentation nominale [V]:	220 - 240	Résistance aux chocs:	IK09
Fréquence [Hz]:	50 - 60	Degré d'étanchéité:	IP66
Flux lumineux du luminaire [lm]:	14100	Méthode de montage:	en saillie
Efficacité lumineuse du luminaire [lm / W]:	131	Température de travail [° C]:	de -20 à +35
Classe énergétique:	D	Surface latérale (SCx) [m2]:	0.140
Classe de protection:	I	Poids net [kg]:	4.200
Température de couleur [K]:	4000	Garantie [ans]:	5
Indice de rendu des couleurs (Ra):	>80	Type de catégorie:	projecteurs
SDMC:	≤ 3	Version:	M
Angle d'éclairage [°]:	ASN	Plage de tension alternative [V]:	220 - 240
La couleur de la lumière:	blanc	Plage de tension continue [V]:	220 - 240
Protection contre les surtensions [kV]:	10	Durée de vie de la LED L70B50 [h]:	125000
Matériau du diffuseur:	verre	Durée de vie de la LED L80B20 [h]:	79000
Type de diffuseur:	transparent	Durée de vie de la LED L90B10 [h]:	38000
Matériel optique:	PC	Certificat CE:	296/2023
Optique:	lentille	Plik LDT:	Download

COURBES LÉGÈRES



QUEST 2 LED RESIST M ASN 14100LM I KL. IP66 840 SP10KV (108W)

FICHE DÉTAILLÉE DE PRODUIT

ACCESSOIRES DISPONIBLES

Référence	NOM
559938	QUEST PLUS LED M / L Support mural RAL9006
699993	QUEST 2 LED M - cadre en saillie
699986	QUEST 2 LED L - cadre en saillie
699962	QUEST 2 LED L grille de protection RAL7016
699979	QUEST 2 LED M grille de protection RAL7016
965913	QUEST 2 LED M/L MAX support mural RAL7016
567728	QUEST 2 LED M/L Support de perche



QUEST PLUS LED M / L Support mural RAL9006 (559938)



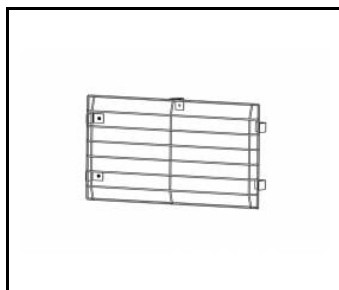
QUEST 2 LED M - cadre en saillie (699993)



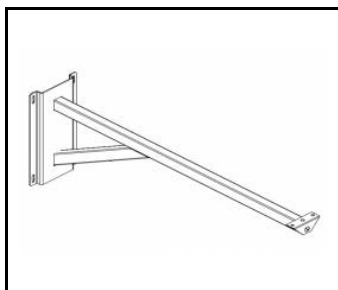
QUEST 2 LED L - cadre en saillie (699986)



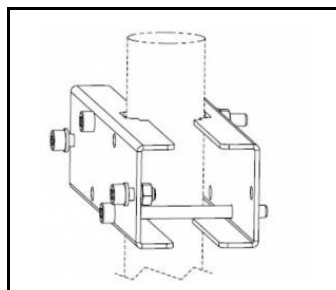
QUEST 2 LED L grille de protection RAL7016 (699962)



QUEST 2 LED M grille de protection RAL7016 (699979)



QUEST 2 LED M/L MAX support mural RAL7016 (965913)



QUEST 2 LED M/L Support de perche (567728)

Date de création de la carte: 09 janvier 2025

Le fabricant se réserve le droit d'apporter des modifications au cours de l'amélioration du produit ainsi que des modifications de conception ou de modernisation du produit présenté. La fiche technique du produit n'est pas une offre commerciale * La tolérance des paramètres est de +/- 10 %



Ce produit est soumis aux règles de recyclage des équipements électriques et électroniques



Certificat CE - Nr: 296/2023