

# QUEST 2 LED RESIST L ASN 19350LM DALI I KL. IP66 840 SP10KV (145W)

SZCZEGÓŁOWA KARTA PRODUKTU



## PARAMETRY TECHNICZNE

Stopień szczelności:	IP66
Odporność na uderzenia:	IK09
Moc znamionowa oprawy [W]*:	145
Strumień świetlny oprawy [lm]*:	19350
Temperatura barwowa [K]:	4000
Wskaźnik oddawania barw (Ra):	>80
SDCM:	≤ 3
Klasa ochronności:	I
Klasa energetyczna:	D
Materiał korpusu:	aluminium

## CHARAKTERYSTYKA

Wysokiej jakości naświetlacz z wbudowanym źródłem LED. Korpus wykonany z ciśnieniowego odlewu aluminium, malowany proszkowo na kolor szary antracytowy (RAL 7016) a uchwyt montażowy ze stali malowanej na kolor czarny. Klosz stanowi szyba hartowana o grubości 5mm. Uchwyt montażowy, odporny na korozję, z możliwością regulacji kąta w zakresie od -140; do +185. Standardowo wyposażona w przewód H07RN-F i szybkozłącze IP66

## ZASTOSOWANIE

Dedykowane do zastosowania na basenach. Oświetlanie obiektów oświatowo-wychowawczo-administracyjnych, hal, garaży, przejść, magazynów, sklepów, przemysłu spożywczym i obiektach handlowo-usługowych związanych z towarami spożywczymi.

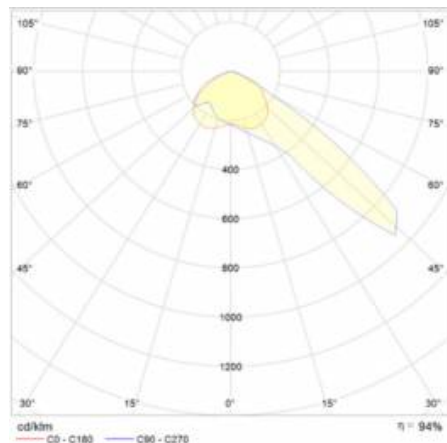
# QUEST 2 LED RESIST L ASN 19350LM DALI I KL. IP66 840 SP10KV (145W)

SZCZEGÓŁOWA KARTA PRODUKTU

## TABELA PARAMETRÓW TECHNICZNYCH

Indeks:	695261	Materiał korpusu:	aluminium
Źródło światła:	moduł LED	Kolor korpusu:	szary antracytowy
Moc znamionowa oprawy [W]:	145	Wymiary (W/S/G/Z) [mm]:	415/424/37
Znamionowe napięcie zasilania [V]:	220 - 240	Odporność na uderzenia:	IK09
Częstotliwość [Hz]:	50 - 60	Stopień szczelności:	IP66
Strumień świetlny oprawy [lm]:	19350	Sposób montażu:	natynkowy
Skuteczność świetlna oprawy [lm/W]:	133	Temperatura pracy [°C]:	od -20 do +35
Klasa energetyczna:	D	Powierzchnia boczna (SCx) [m2]:	0.140
Klasa ochrony:	I	DIMM DALI:	tak
Temperatura barwowa [K]:	4000	Waga netto [kg]:	4.200
Wskaźnik oddawania barw (Ra):	>80	Gwarancja [lata]:	5
SDCM:	≤ 3	Kategoria typ:	naświetlacze
Kolor światła:	biały	Wersja:	L
Zabezpieczenie przeciwprzepięciowe [kV]:	10	Żywotność LED L70B50 [h]:	125000
Materiał klosza:	szkło	Żywotność LED L80B20 [h]:	79000
Rodzaj klosza:	transparentny	Żywotność LED L90B10 [h]:	38000
Materiał optyki:	PC	Certyfikat CE:	<a href="#">296/2023</a>
Optyka:	soczewka		

## KRZYWA ŚWIATŁOŚCI



# QUEST 2 LED RESIST L ASN 19350LM DALI I KL. IP66 840 SP10KV (145W)

SZCZEGÓŁOWA KARTA PRODUKTU

## DOSTĘPNE AKCESORIA

indeks	Nazwa
559938	QUEST PLUS LED M/L Uchwyt do ściany / wall holder RAL9006
699993	QUEST 2 LED M - ramka p/t
699986	QUEST 2 LED L - ramka p/t
699962	QUEST 2 LED L Siatka ochronna RAL7016
699979	QUEST 2 LED M Siatka ochronna RAL7016
965913	QUEST 2 LED M/L Uchwyt do ściany MAX RAL7016
567728	QUEST 2 LED M/L Uchwyt do stupa



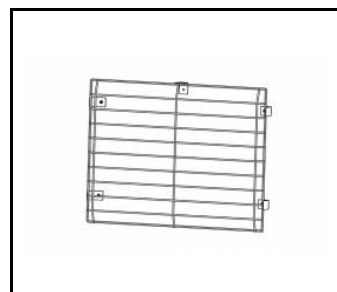
QUEST PLUS LED M/L Uchwyt do ściany / wall holder RAL9006 (559938)



QUEST 2 LED M - ramka p/t (699993)



QUEST 2 LED L - ramka p/t (699986)



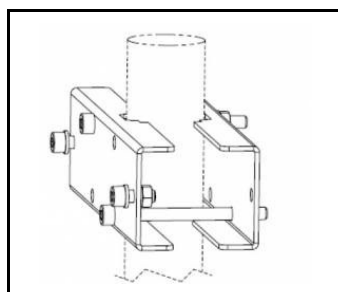
QUEST 2 LED L Siatka ochronna RAL7016 (699962)



QUEST 2 LED M Siatka ochronna RAL7016 (699979)



QUEST 2 LED M/L Uchwyt do ściany MAX RAL7016 (965913)



QUEST 2 LED M/L Uchwyt do stupa (567728)

Data utworzenia karty: 27 sierpień 2024

Producent zastrzega sobie prawo do zmian w toku udoskonalenia produktów oraz do zmian konstrukcyjnych lub modernizacji w prezentowanym produkcie. Oprawa spełnia warunki dyrektywy unijnej ROHS 2001/65/UE. Karta techniczna produktu nie jest ofertą handlową. \*Tolerancja parametru wynosi +/- 10%.



Ten produkt podlega zasadom recyklingu sprzętu elektrycznego i elektronicznego



Certyfikat CE - Nr:296/2023