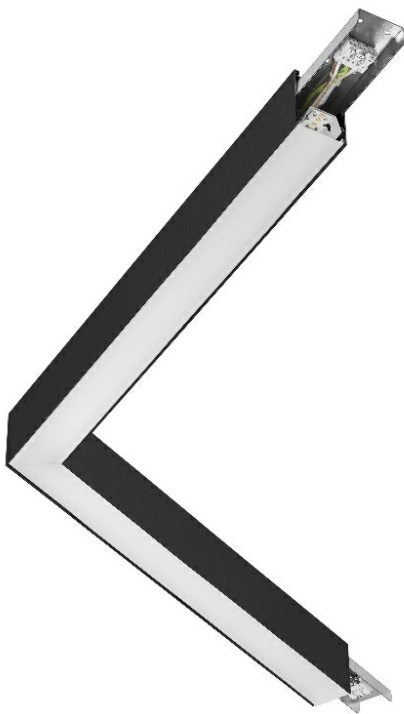


BARIS 52 LED N/Z STECKER V 145ST 2100LM PLX I

SCHUTZKLASSE IP20 840 SCHWARTZ (17W)

DETAILLIERTE PRODUKTKARTE



TECHNISCHE PARAMETER

Nennleistung der Leuchte [W]*:	17
Lichtstrom [lm]*:	2100
Farbtemperatur [K]:	4000
Energieeffizienzklasse:	D
Schutzklasse:	I
Farb- wiedergabe- index (Ra) >:	80
SDCM:	3
Material Gehäuse:	aluminium

CHARAKTERISTIK

Die Hauptsache der L-, T-, X-, V- Schalter ist, dass sie mit einer integrierten Elektronik und einem Diffusor ausgestattet sind, dank derer die Kurven der Profiltrasse auf der gesamten Länge beleuchtet bleiben. Der Korpus ist aus eloxiertem Aluminiumprofil in grau, weiß oder schwarz lackiertem Aluminiumprofil gefertigt (andere Farben auf Anfrage erhältlich). Das optische System wird durch eine spezielle, flexible Opalabdeckung ergänzt, die den Schalter gleichmäßig ausleuchtet. Die fehlende Unterteilung in Aufputz- und Hängeversionen erhöht die Vielseitigkeit der Lösung.

Linearverbinders (T, X, L, V) werden mit einem OPAL-Diffusor geliefert.

Linearverbinders T, X, L, V UGR und PRM Diffusoren sind auf Anfrage erhältlich.

ANWENDUNGSBEREICHE

BARIS 52 LED-Verbinder in Form des Buchstabens L, T, X, V und gerade Verbinder schaffen außergewöhnliche Möglichkeiten für die Konfiguration der Lichtlinie, abgestimmt auf den Charakter und die Form des Raumes, so dass sich nahezu unbegrenzte Abfolgen von Geraden, Figuren und Mustern realisieren lassen.

BARIS 52 LED N/Z STECKER V 145ST 2100LM PLX I

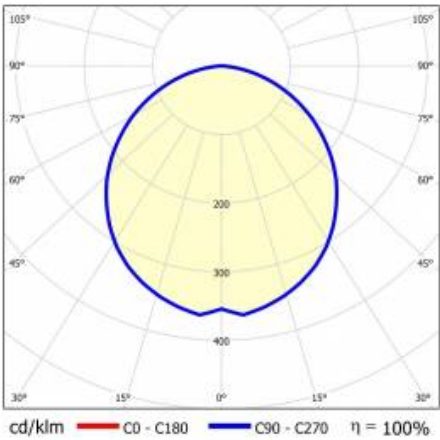
SCHUTZKLASSE IP20 840 SCHWARTZ (17W)

DETAILLIERTE PRODUKTKARTE

TABLE TECHNISCHE PARAMETER

Index:	677359	Typ Diffusor:	OPAL
Lichtquelle:	LED modul	Material Gehäuse:	aluminium
Nennleistung der Leuchte [W]:	17	Farbe Gehäuse:	schwarz
Lichtstrom [lm]:	2100	IP-Schutzart:	IP20
Frequenz:	50-60	Montage:	zwieszany/natynk
Lichtausbeute [lm/W]:	124	Eigengewicht [kg]:	2.160
Energieeffizienzklasse:	D	Durch- verdrahtung:	TAK
Schutzklasse:	I	Optik:	keine
Farbtemperatur [K]:	4000	Abmessungen (H/B/T/H) [mm]:	1031/367/52
Farb- wiedergabe- index (Ra) >:	80	Kategorie der Anwendung:	Bürobeleuchtung
SDCM:	3	Garantie [Jahre]:	5
Lebensdauer LED L70B50 [h]:	112000	CE-Zertifikat:	342/2023
Lebensdauer LED L80B20 [h]:	70 000	Anleitung:	Download PDF
Lebensdauer LED L90B10 [h]:	34000	Umwelterklärung (EPD):	852/2025
Material Diffusor:	PC	Plik LDT:	Download

LIGHT CURVES



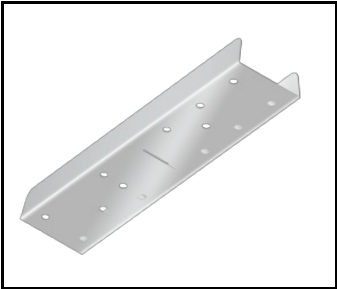
BARIS 52 LED N/Z STECKER V 145ST 2100LM PLX I

SCHUTZKLASSE IP20 840 SCHWARTZ (17W)

DETAILLIERTE PRODUKTKARTE

ZUBEHÖR ERHÄLTlich

index	Name
318023	Baris 52 – Linearverbinder. gerade



Baris 52 – Linearverbinder.
gerade (318023)

Erstellungsdatum der Karte: 16 Dezember 2025

Der Hersteller behält sich das Recht vor, Produktverbesserungen und Designänderungen oder Modernisierung in den Produkten vorzunehmen. * Parametertoleranz beträgt +/- 10 %Das Produktdatenblatt ist kein kommerzielles Angebot.



Dieses Produkt unterliegt dem Recycling von elektrischen und elektronischen Geräten(WEEE)



Zertifikat CE - Nr: 342/2023



Lena Lighting S.A.
ul. Kórnicka 52, 63-000 Środa Wielkopolska
tel. +48 61 28 60 333 (Pn-Pt, 8-16), e-mail: hello@lenalighting.pl, www.lenalighting.pl