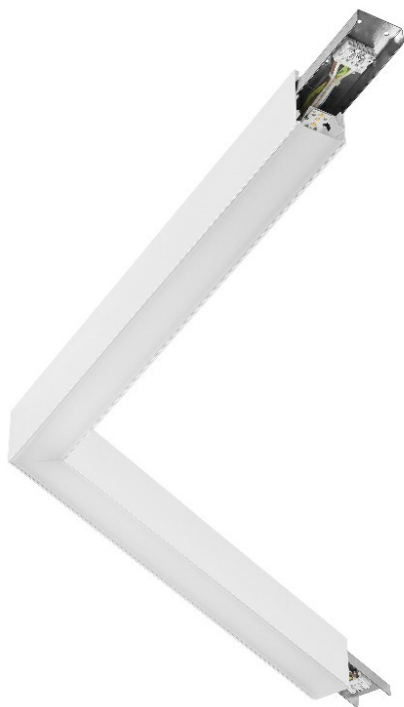


# BARIS 52 LED N/Z STECKER V 125ST 2100LM PLX I

## SCHUTZKLASSE IP20 840 WEISS (17W)

DETAILLIERTE PRODUKTKARTE



### TECHNISCHE PARAMETER

Nennleistung der Leuchte [W]*:	17
Lichtstrom [lm]*:	2100
Farbtemperatur [K]:	4000
Energieeffizienzklasse:	D
Schutzklasse:	I
Farb- wiedergabe- index (Ra) >:	80
SDCM:	3
Material Gehäuse:	aluminium

### CHARAKTERISTIK

Die Hauptsache der L-, T-, X-, V- Schalter ist, dass sie mit einer integrierten Elektronik und einem Diffusor ausgestattet sind, dank derer die Kurven der Profiltrasse auf der gesamten Länge beleuchtet bleiben. Der Korpus ist aus eloxiertem Aluminiumprofil in grau, weiß oder schwarz lackiertem Aluminiumprofil gefertigt (andere Farben auf Anfrage erhältlich). Das optische System wird durch eine spezielle, flexible Opalabdeckung ergänzt, die den Schalter gleichmäßig ausleuchtet. Die fehlende Unterteilung in Aufputz- und Hängeversionen erhöht die Vielseitigkeit der Lösung.

Linearverbinders (T, X, L, V) werden mit einem OPAL-Diffusor geliefert.

Linearverbinders T, X, L, V UGR und PRM Diffusoren sind auf Anfrage erhältlich.

### ANWENDUNGSBEREICHE

BARIS 52 LED-Verbinder in Form des Buchstabens L, T, X, V und gerade Verbinder schaffen außergewöhnliche Möglichkeiten für die Konfiguration der Lichtlinie, abgestimmt auf den Charakter und die Form des Raumes, so dass sich nahezu unbegrenzte Abfolgen von Geraden, Figuren und Mustern realisieren lassen.

## DETAILLIERTE PRODUKTKARTE

<b>Index:</b>	677311
<b>Lichtquelle:</b>	LED modul
<b>Nennleistung der Leuchte [W]:</b>	17
<b>Lichtstrom [lm]:</b>	2100
<b>Frequenz:</b>	50-60
<b>Lichtausbeute [lm/W]:</b>	124
<b>Energieeffizienzklasse:</b>	D
<b>Schutzklasse:</b>	I
<b>Farbtemperatur [K]:</b>	4000
<b>Farb- wiedergabe- index (Ra) &gt;:</b>	80
<b>SDCM:</b>	3
<b>Lebensdauer LED L70B50 [h]:</b>	112000
<b>Lebensdauer LED L80B20 [h]:</b>	70 000
<b>Lebensdauer LED L90B10 [h]:</b>	34000
<b>Material Diffusor:</b>	PC

<b>Type Diffusor:</b>	OPAL
<b>Material Gehäuse:</b>	aluminium
<b>Farbe Gehäuse:</b>	weiss
<b>IP-Schutzart:</b>	IP20
<b>Montage:</b>	zwieszany/natynk
<b>Eigengewicht [kg]:</b>	2.160
<b>Durch- verdrahtung:</b>	TAK
<b>Optik:</b>	keine
<b>Abmessungen (H/B/T/H) [mm]:</b>	903/500/52
<b>Kategorie der Anwendung:</b>	Bürobeleuchtung
<b>Garantie [Jahre]:</b>	5
<b>CE-Zertifikat:</b>	<a href="#">342/2023</a>
<b>Anleitung:</b>	<a href="#">Download PDF</a>
<b>Umwelterklärung (EPD):</b>	852/2025
<b>Plik LDT:</b>	<a href="#">Download</a>

cd/klm    — C0 - C180    — C90 - C270     $\eta = 100\%$

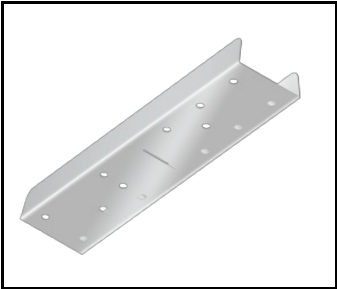
# BARIS 52 LED N/Z STECKER V 125ST 2100LM PLX I

## SCHUTZKLASSE IP20 840 WEISS (17W)

DETAILLIERTE PRODUKTKARTE

### ZUBEHÖR ERHÄLTlich

index	Name
318023	Baris 52 – Linearverbinder. gerade



Baris 52 – Linearverbinder.  
gerade (318023)

Erstellungsdatum der Karte: 16 Dezember 2025  
Der Hersteller behält sich das Recht vor, Produktverbesserungen und Designänderungen oder Modernisierung in den Produkten vorzunehmen. \* Parametertoleranz beträgt +/- 10 %Das Produktdatenblatt ist kein kommerzielles Angebot.

 Dieses Produkt unterliegt dem Recycling von elektrischen und elektronischen Geräten(WEEE)

 Zertifikat CE - Nr: 342/2023