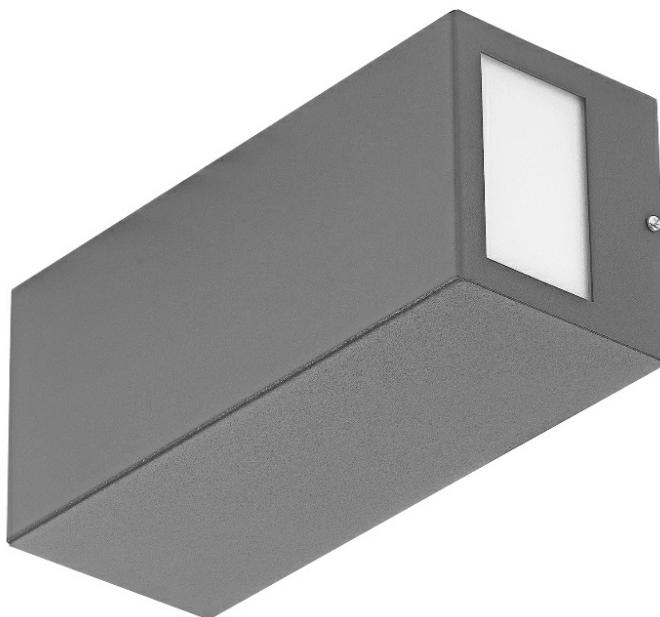


TERRACO SIDE DIR LED 270LM PLX IP54 | SCHUTZKLASSE 840 8W GRAU

DETAILLIERTE PRODUKTKARTE



TECHNISCHE PARAMETER

Lichtquelle:	LED modul
Nennleistung der Leuchte [W]*:	8
Lichtstrom [lm]*:	270
Energieeffizienzklasse:	B
Schutzklasse:	I
Farbtemperatur [K]:	4000
Farb- wiedergabe- index:	>80
Austauschbare Lichtquelle:	ja
Material Gehäuse:	Stahl
IK-Stoßfestigkeitsgrad:	IK04

CHARAKTERISTIK

Die Terraco LED ist eine Leuchte mit einer modernistischen Konstruktion, die sich durch ihr interessantes minimalistisches Design auszeichnet. Der Leuchtenkörper aus pulverbeschichtetem Stahl ist in drei Farbvarianten erhältlich: Silber, Graphit, Weiß und Schwarz. Die Vielzahl der Ausführungen mit unterschiedlichen Leuchtflächen ermöglicht den Einsatz an verschiedenen Orten und auf unterschiedliche Weise: vertikal und horizontal. An einer Gebäudefassade angebracht, kann sie nach unten, oben und zur Seite leuchten. Es hat eine hohe Schutzart von IP54. Er ist für die Aufputzmontage vorgesehen.

ANWENDUNGSBEREICHE

Die Terraco LED-Lampe eignet sich besonders für den Einsatz als Außenfassadenbeleuchtung, Terrassenbeleuchtung und Balkonbeleuchtung. Ihre geringen Abmessungen erhöhen ihren Einsatzbereich - sie kann Nischen oder schwer zugängliche Bereiche beleuchten. Terraco-Lampen können auch im Innenbereich von Gebäuden eingesetzt und auf verschiedene Weise an der Wand angeordnet werden, um interessante Lichtarrangements zu schaffen. Mit der Leuchte lassen sich eine Vielzahl interessanter Beleuchtungskonzepte realisieren. Es wird zur Beleuchtung der zeitgenössischen Architektur eingesetzt.

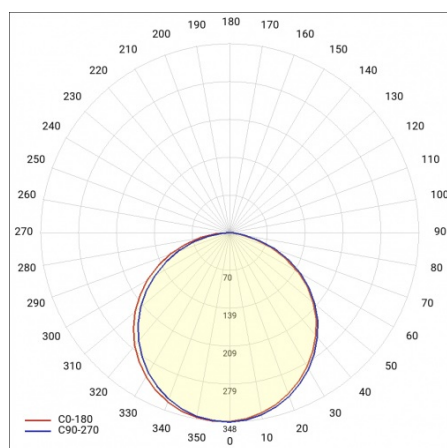
TERRACO SIDE DIR LED 270LM PLX IP54 I SCHUTZKLASSE 840 8W GRAU

DETAILLIERTE PRODUKTKARTE

TABLE TECHNISCHE PARAMETER

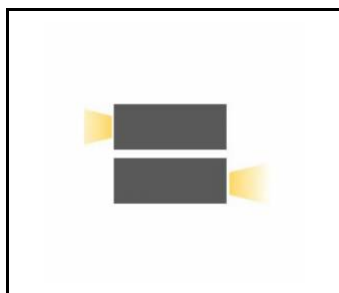
Index:	995385	Verteilungstyp:	SIDE DIR
EAN:	5905963995385	Austauschbare Lichtquelle:	ja
Lichtquelle:	LED modul	Material Diffusor:	PMMA
Nennleistung der Leuchte [W]:	8	Typ Diffusor:	MATT
Lichtstrom [lm]:	270	Farbe Diffusor:	weiss
Wechselspannungsbereich [V]:	220 - 240	Material Gehäuse:	Stahl
Frequenz:	50-60	Farbe Gehäuse:	grau
Lichtausbeute [lm/W]:	35	IK-Stoßfestigkeitsgrad:	IK04
Energieeffizienzklasse:	B	IP-Schutzart:	IP54
Schutzklasse:	I	Montage:	Anbau
Farbtemperatur [K]:	4000	Betriebstemperatur [°C]:	von -25 bis +35
Farb- wiedergabe- index:	>80	CE-Zertifikat:	184/2023
SDCM:	≤ 4	Anleitung:	Download PDF
Lebensdauer LED L70B50 [h]:	134000	Kategorietyp:	Strahler
Lebensdauer LED L80B20 [h]:	86000	Plik LDT:	Download
Lebensdauer LED L90B10 [h]:	46000		

LIGHT CURVES

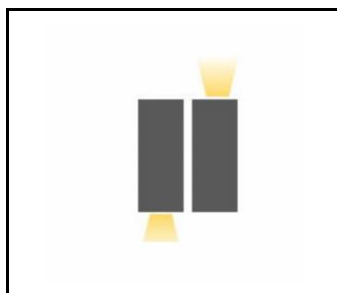


TERRACO SIDE DIR LED 270LM PLX IP54 I SCHUTZKLASSE 840 8W GRAU

DETAILLIERTE PRODUKTKARTE
TECHNISCHE DATEN



Side



Side

Erstellungsdatum der Karte: 24 März 2025

Der Hersteller behält sich das Recht vor, Produktverbesserungen und Designänderungen oder Modernisierung in den Produkten vorzunehmen. * Parametertoleranz beträgt +/- 10 %Das Produktdatenblatt ist kein kommerzielles Angebot.



Dieses Produkt unterliegt dem Recycling von elektrischen und elektronischen Geräten(WEEE)



Zertifikat CE - Nr: 184/2023