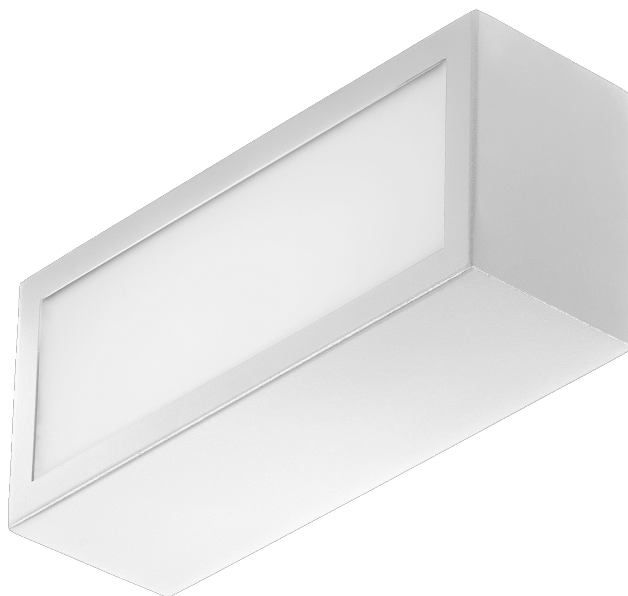


# TERRACO FRONT LED 1100LM PLX IP54 | SCHUTZKLASSE 840 17W WEISS

DETAILLIERTE PRODUKTKARTE



## TECHNISCHE PARAMETER

<b>Lichtquelle:</b>	LED modul
<b>Nennleistung der Leuchte [W]*:</b>	17
<b>Lichtstrom [lm]*:</b>	1100
<b>Energieeffizienzklasse:</b>	A
<b>Schutzklasse:</b>	I
<b>Farbtemperatur [K]:</b>	4000
<b>Farb- wiedergabe- index:</b>	>80
<b>Austauschbare Lichtquelle:</b>	ja
<b>Material Gehäuse:</b>	Stahl
<b>IK-Stoßfestigkeitsgrad:</b>	IK04

## CHARAKTERISTIK

Die Terraco LED ist eine Leuchte mit einer modernistischen Konstruktion, die sich durch ihr interessantes minimalistisches Design auszeichnet. Der Leuchtenkörper aus pulverbeschichtetem Stahl ist in drei Farbvarianten erhältlich: Silber, Graphit, Weiß und Schwarz. Die Vielzahl der Ausführungen mit unterschiedlichen Leuchtflächen ermöglicht den Einsatz an verschiedenen Orten und auf unterschiedliche Weise: vertikal und horizontal. An einer Gebäudefassade angebracht, kann sie nach unten, oben und zur Seite leuchten. Es hat eine hohe Schutzart von IP54. Er ist für die Aufputzmontage vorgesehen.

## ANWENDUNGSBEREICHE

Die Terraco LED-Lampe eignet sich besonders für den Einsatz als Außenfassadenbeleuchtung, Terrassenbeleuchtung und Balkonbeleuchtung. Ihre geringen Abmessungen erhöhen ihren Einsatzbereich - sie kann Nischen oder schwer zugängliche Bereiche beleuchten. Terraco-Lampen können auch im Innenbereich von Gebäuden eingesetzt und auf verschiedene Weise an der Wand angeordnet werden, um interessante Lichtarrangements zu schaffen. Mit der Leuchte lassen sich eine Vielzahl interessanter Beleuchtungskonzepte realisieren. Es wird zur Beleuchtung der zeitgenössischen Architektur eingesetzt.

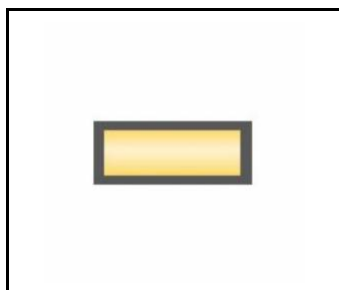
# TERRACO FRONT LED 1100LM PLX IP54 I SCHUTZKLASSE 840 17W WEISS

DETAILLIERTE PRODUKTKARTE

## TABLE TECHNISCHE PARAMETER

Index:	995330	Lebensdauer LED L90B10 [h]:	46000
EAN:	5905963995330	Austauschbare Lichtquelle:	ja
Lichtquelle:	LED modul	Material Diffusor:	PMMA
Nennleistung der Leuchte [W]:	17	Typ Diffusor:	MATT
Lichtstrom [lm]:	1100	Farbe Diffusor:	weiss
Wechselspannungsbereich [V]:	220 - 240	Material Gehäuse:	Stahl
Frequenz:	50-60	Farbe Gehäuse:	weiss
Lichtausbeute [lm/W]:	67	IK-Stoßfestigkeitsgrad:	IK04
Energieeffizienzklasse:	A	IP-Schutzart:	IP54
Schutzklasse:	I	Montage:	Anbau
Farbtemperatur [K]:	4000	Betriebstemperatur [°C]:	von -25 bis +35
Farb- wiedergabe- index:	>80	CE-Zertifikat:	<a href="#">184/2023</a>
SDCM:	≤ 4	Anleitung:	<a href="#">Download PDF</a>
Lebensdauer LED L70B50 [h]:	134000	Kategorietyp:	Strahler
Lebensdauer LED L80B20 [h]:	86000		

## TECHNISCHE DATEN



Front

Erstellungsdatum der Karte: 17 October 2024

Der Hersteller behält sich das Recht vor, Produktverbesserungen und Designänderungen oder Modernisierung in den Produkten vorzunehmen. \* Parametertoleranz beträgt +/- 10 %Das Produktdatenblatt ist kein kommerzielles Angebot.



Dieses Produkt unterliegt dem Recycling von elektrischen und elektronischen Geräten(WEEE)



Zertifikat CE - Nr: 184/2023