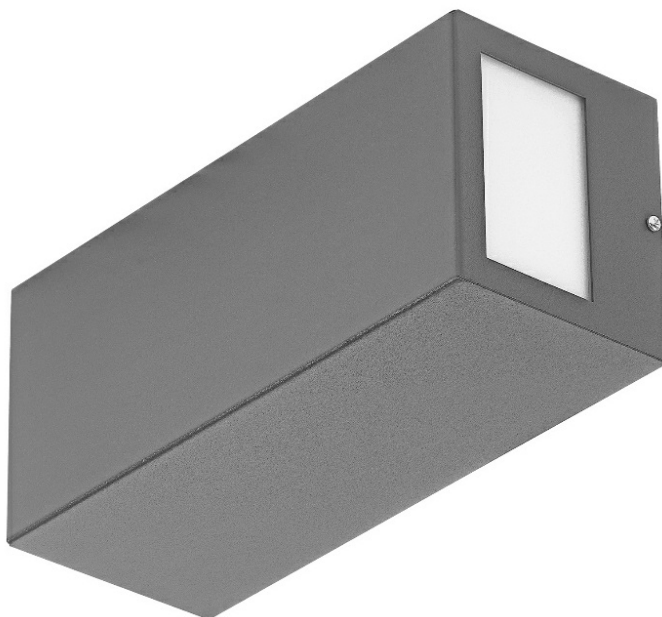


# TERRACO SIDE DIR LED 270LM PLX IP54 I CL. 840 8W GRIS

FICHE DÉTAILLÉE DE PRODUIT



## PARAMÈTRES TECHNIQUE

Source de lumière:	Module LED
Puissance nominale du luminaire [W]*:	8
Flux lumineux du luminaire [lm]*:	270
Classe énergétique:	B
Classe de protection:	I
Température de couleur [K]:	4000
Indice de rendu des couleurs (Ra):	>80
Module d'éclairage remplaçable:	oui
Matériau du corps:	acier
Résistance aux chocs:	IK04

## CARACTÉRISTIQUES DU PRODUIT

La Terraco LED est une lampe de construction moderniste qui se distingue par son intéressant design minimaliste. Le corps de la lampe en acier thermolaqué est disponible en trois versions de couleur : argent, graphite, blanc et noir. La multitude de versions avec différentes surfaces lumineuses lui permet d'être utilisé dans divers endroits et de différentes manières : verticalement et horizontalement. Installé sur la façade d'un bâtiment, il peut briller vers le bas, le haut et les côtés. Il possède un indice de protection élevé contre les intrusions (IP54). Il est conçu pour un montage en surface.

## APPLICATION

La lampe Terraco LED est particulièrement adaptée à l'éclairage des façades extérieures, des terrasses et des balcons. Ses petites dimensions augmentent sa gamme d'applications - il peut éclairer des alcôves ou des zones difficiles d'accès. Les lampes Terraco peuvent également être utilisées à l'intérieur des bâtiments et disposées de différentes manières sur le mur pour créer des arrangements lumineux intéressants. La lampe permet de réaliser un grand nombre de concepts d'éclairage intéressants. Il est utilisé pour éclairer l'architecture contemporaine.

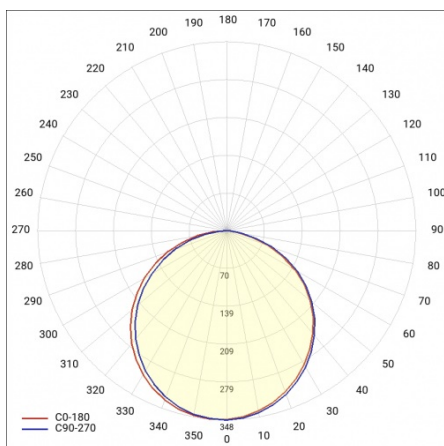
# TERRACO SIDE DIR LED 270LM PLX IP54 I CL. 840 8W GRIS

FICHE DÉTAILLÉE DE PRODUIT

## TABLEAU DES PARAMÈTRES TECHNIQUES

Référence:	995385	Type de diffusion:	SIDE DIR
EAN:	5905963995385	Module d'éclairage remplaçable:	oui
Source de lumière:	Module LED	Matériau du diffuseur:	PMMA
Puissance nominale du luminaire [W]:	8	Type de diffuseur:	MAT
Flux lumineux du luminaire [lm]:	270	Couleur du diffuseur:	blanc
Plage de tension alternative [V]:	220 - 240	Matériau du corps:	acier
Fréquence [Hz]:	50-60	Couleur du corps:	gris
Efficacité lumineuse du luminaire [lm / W]:	35	Dimensions (H/L/P/S) [mm]:	260/110/100
Classe énergétique:	B	Résistance aux chocs:	IK04
Classe de protection:	I	Degré d'étanchéité:	IP54
Température de couleur [K]:	4000	Méthode de montage:	en saillie
Indice de rendu des couleurs (Ra):	>80	Température de travail [° C]:	de -25 à +35
SDMC:	≤ 4	Certificat CE:	<a href="#">184/2023</a>
Durée de vie de la LED L70B50 [h]:	134000	Instructions d'installation:	<a href="#">Download PDF</a>
Durée de vie de la LED L80B20 [h]:	86000	Type de catégorie:	projecteurs
Durée de vie de la LED L90B10 [h]:	46000	Pliq LDT:	<a href="#">Download</a>

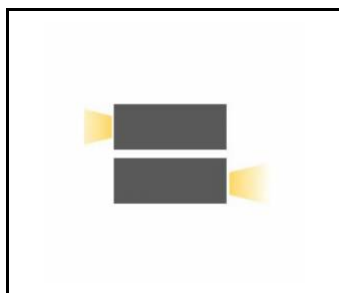
## COURBES LÉGÈRES



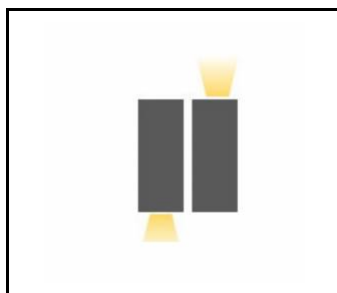
# TERRACO SIDE DIR LED 270LM PLX IP54 I CL. 840 8W GRIS

FICHE DÉTAILLÉE DE PRODUIT

## DÉTAILS TECHNIQUES



Side



Side

Date de création de la carte: 24 mars 2025

Le fabricant se réserve le droit d'apporter des modifications au cours de l'amélioration du produit ainsi que des modifications de conception ou de modernisation du produit présenté. La fiche technique du produit n'est pas une offre commerciale \* La tolérance des paramètres est de +/- 10 %



Ce produit est soumis aux règles de recyclage des équipements électriques et électroniques



Certificat CE - Nr: 184/2023