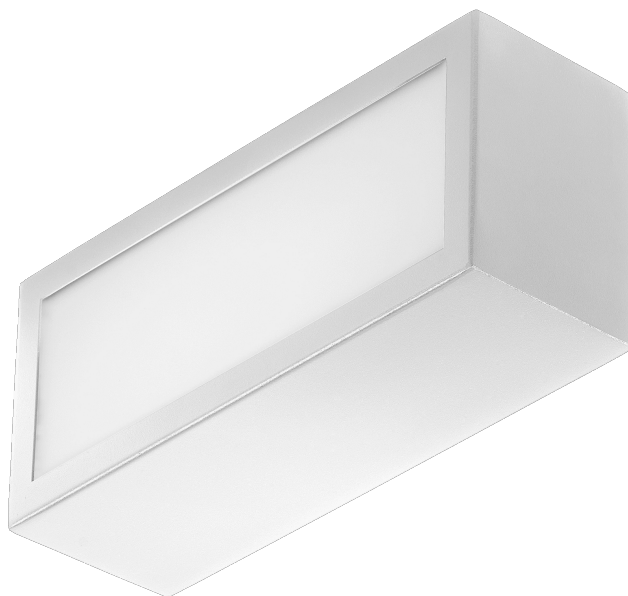


# TERRACO FRONT LED 1100LM PLX IP54 I KL. 840 17W BIAŁY

SZCZEGÓŁOWA KARTA PRODUKTU



## PARAMETRY TECHNICZNE

<b>Źródło światła:</b>	moduł LED
<b>Moc znamionowa oprawy [W]*:</b>	17
<b>Strumień świetlny oprawy [lm]*:</b>	1100
<b>Klasa energetyczna:</b>	A
<b>Klasa ochrony:</b>	I
<b>Temperatura barwowa [K]:</b>	4000
<b>Wskaźnik oddawania barw (Ra):</b>	>80
<b>Wymienny moduł świetlny:</b>	tak
<b>Materiał korpusu:</b>	stal
<b>Odporność na uderzenia:</b>	IK04

## CHARAKTERYSTYKA

Terraco LED to lampa o modernistycznej konstrukcji wyróżniająca się ciekawym minimalistycznym designem. Stalowy korpus lampy malowany proszkowo dostępny jest w trzech wersjach kolorystycznych: srebrnej, grafitowej, białej i czarnej. Mnogość wersji o zróżnicowanych powierzchniach świecących umożliwia jej zastosowanie w rozlicznych miejscach i w różny sposób: w pionie i poziomie. Zamontowana na elewacji budynku może świecić w dół, w dół i w górę oraz na boki. Charakteryzuje się wysokim współczynnikiem szczelności IP54. Jest przeznaczona do montażu natynkowego.

## ZASTOSOWANIE

Lampa Terraco LED sprawdzi się szczególnie jako zewnętrzne oświetlenie elewacyjne, oświetlenie tarasów, i balkonów. Niewielkie wymiary zwiększają zakres jej zastosowań - może rozświetlać wnęki czy trudnodostępne miejsca. Lampy Terraco mogą być również wykorzystywane we wnętrzach obiektów i rozmieszczone w rozmaity sposób na ścianie stanowią ciekawe aranżacje świetlne. Lampa pozwala na realizację dużej ilości ciekawych koncepcji oświetleniowych. Jest używana do iluminacji współczesnej architektury.

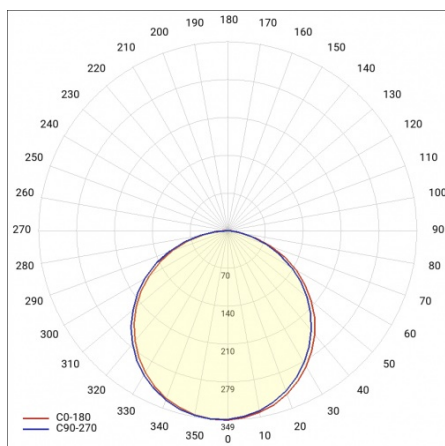
# TERRACO FRONT LED 1100LM PLX IP54 I KL. 840 17W BIAŁY

SZCZEGÓŁOWA KARTA PRODUKTU

## TABELA PARAMETRÓW TECHNICZNYCH

Indeks:	995330	Wymienny moduł świetlny:	tak
EAN:	5905963995330	Materiał klosza:	PMMA
Źródło światła:	moduł LED	Rodzaj klosza:	MAT
Moc znamionowa oprawy [W]:	17	Typ rozsyłu:	FRONT
Strumień świetlny oprawy [lm]:	1100	Kolor klosza:	biały
Zakres napięć AC [V]:	220 - 240	Materiał korpusu:	stal
Częstotliwość [Hz]:	50-60	Kolor korpusu:	biały
Skuteczność świetlna oprawy [lm/W]:	67	Wymiary (W/S/G/Z) [mm]:	260/110/100
Klasa energetyczna:	A	Odporność na uderzenia:	IK04
Klasa ochrony:	I	Stopień szczelności:	IP54
Temperatura barwowa [K]:	4000	Sposób montażu:	natynkowy
Wskaźnik oddawania barw (Ra):	>80	Temperatura pracy [°C]:	od -25 do +35
SDCM:	≤ 4	Certyfikat CE:	<a href="#">184/2023</a>
Żywotność LED L70B50 [h]:	134000	Instrukcja:	<a href="#">Pobierz PDF</a>
Żywotność LED L80B20 [h]:	86000	Kategoria typ:	projektor
Żywotność LED L90B10 [h]:	46000	Plik LDT:	<a href="#">Pobierz</a>

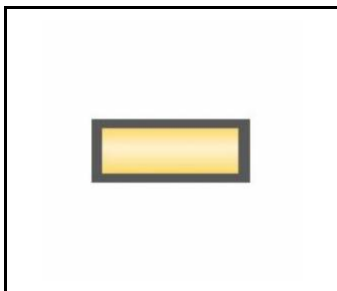
## KRZYWA ŚWIATŁOŚCI



# TERRACO FRONT LED 1100LM PLX IP54 I KL. 840 17W BIAŁY

SZCZEGÓŁOWA KARTA PRODUKTU

## SZCZEGÓŁY TECHNICZNE



Front

Data utworzenia karty: 24 marzec 2025

Producent zastrzega sobie prawo do zmian w toku udoskonalenia produktów oraz do zmian konstrukcyjnych lub modernizacji w prezentowanym produkcie. Oprawa spełnia warunki dyrektywy unijnej ROHS 2001/65/UE. Karta techniczna produktu nie jest ofertą handlową. \*Tolerancja parametru wynosi +/- 10%.



Ten produkt podlega zasadom recyklingu sprzętu elektrycznego i elektronicznego



Certyfikat CE - Nr:184/2023