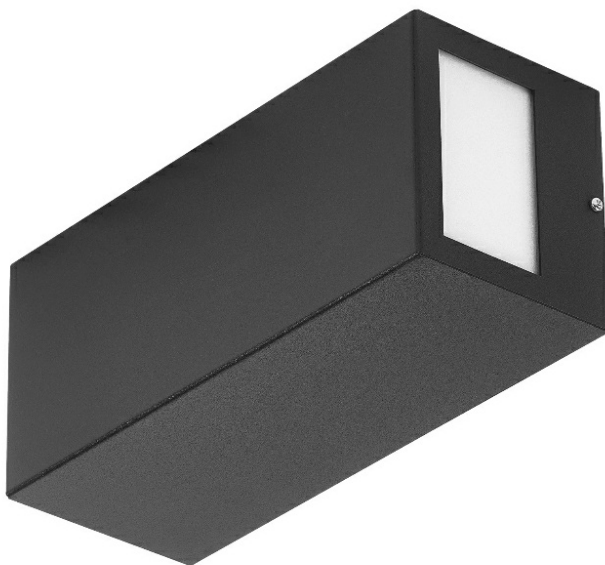


TERRACO SIDE DIR/IND 2XGU10 PLX IP54 I KL. GRAPHITE

FICHE DÉTAILLÉE DE PRODUIT



PARAMÈTRES TECHNIQUE

| | |
|---------------------------------|----------------|
| Référence: | 995217 |
| Source de lumière: | Lampe LED GU10 |
| Fréquence [Hz]: | 50-60 |
| Classe de protection: | I |
| Type de diffusion: | SIDE DIR/IND |
| Module d'éclairage remplaçable: | oui |
| Matériau du diffuseur: | PMMA |
| Dimensions (H/L/P/S) [mm]: | 260/110/100 |

CARACTÉRISTIQUES DU PRODUIT

Terraco est une lampe de construction moderniste qui se distingue par son design intéressant et minimaliste. Le corps de la lampe en acier thermolaqué est disponible en trois versions de couleur : argent, blanc et noir. La multitude de versions avec différentes surfaces lumineuses lui permet d'être utilisé dans divers endroits et de différentes manières : verticalement et horizontalement. Installé sur la façade d'un bâtiment, il peut briller vers le bas, le haut et les côtés. Il possède un indice de protection élevé contre les intrusions (IP54). Il est conçu pour un montage en surface. ***Source lumineuse non incluse.**

APPLICATION

La lampe Terraco est particulièrement adaptée à l'éclairage des façades extérieures, des terrasses et des balcons. Ses petites dimensions augmentent sa gamme d'applications - il peut éclairer des alcôves ou des zones difficiles d'accès. Les lampes Terraco peuvent également être utilisées à l'intérieur des bâtiments et peuvent être disposées de différentes manières sur le mur pour créer des arrangements lumineux intéressants. La lampe permet de réaliser un grand nombre de concepts d'éclairage intéressants. Il est utilisé pour éclairer l'architecture contemporaine.

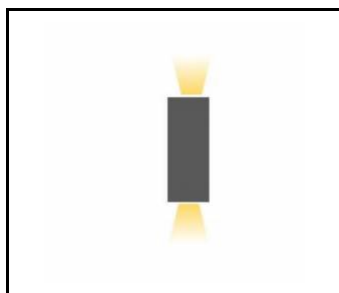
TERRACO SIDE DIR/IND 2XGU10 PLX IP54 I KL. GRAPHITE

FICHE DÉTAILLÉE DE PRODUIT

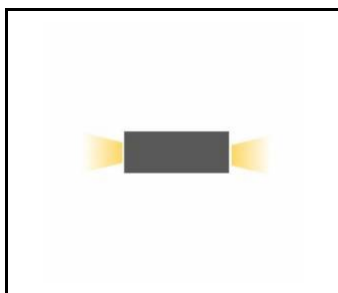
TABLEAU DES PARAMÈTRES TECHNIQUES

| | | | |
|-----------------------------------|----------------|------------------------------|------------------------------|
| Référence: | 995217 | Matériau du corps: | acier |
| EAN: | 5905963995217 | Couleur du corps: | graphite |
| Source de lumière: | Lampe LED GU10 | Degré d'étanchéité: | IP54 |
| Plage de tension alternative [V]: | 220 - 240 | Résistance aux chocs: | IK04 |
| Fréquence [Hz]: | 50-60 | Méthode de montage: | en saillie |
| Classe de protection: | I | Dimensions (H/L/P/S) [mm]: | 260/110/100 |
| Type de diffusion: | SIDE DIR/IND | Instructions d'installation: | Download PDF |
| Module d'éclairage remplaçable: | oui | Certificat CE: | 185/2023 |
| Matériau du diffuseur: | PMMA | Garantie [ans]: | 5 |
| Type de diffuseur: | MAT | | |

DÉTAILS TECHNIQUES



Side Dir/Ind



Side Dir/Ind

Date de création de la carte: 17 octobre 2024

Le fabricant se réserve le droit d'apporter des modifications au cours de l'amélioration du produit ainsi que des modifications de conception ou de modernisation du produit présenté. La fiche technique du produit n'est pas une offre commerciale * La tolérance des paramètres est de +/- 10 %



Ce produit est soumis aux règles de recyclage des équipements électriques et électroniques



Certificat CE - Nr: 185/2023



Lena Lighting S.A.
ul. Kórnicka 52, 63-000 Środa Wielkopolska
tel. +48 61 28 60 333 (Pn-Pt, 8-16), e-mail: hello@lenalighting.pl, www.lenalighting.pl