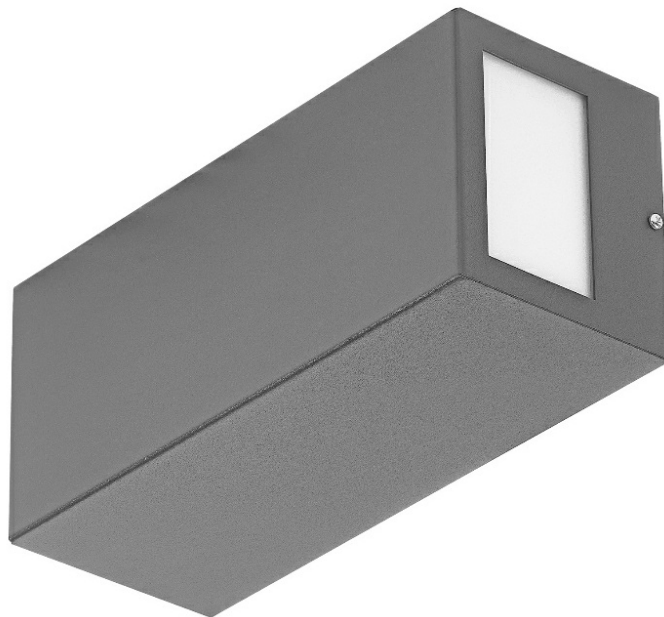


# TERRACO SIDE DIR/IND 2XGU10 PLX IP54 I KL. GRAU

DETAILLIERTE PRODUKTKARTE



## TECHNISCHE PARAMETER

<b>Index:</b>	995200
<b>Lichtquelle:</b>	LED-Lampe GU10
<b>Frequenz:</b>	50-60
<b>Schutzklasse:</b>	I
<b>Verteilungstyp:</b>	SIDE DIR/IND
<b>Austauschbare Lichtquelle:</b>	ja
<b>Material Diffusor:</b>	PMMA
<b>Abmessungen (H/B/T/H) [mm]:</b>	260/110/100

## CHARAKTERISTIK

Terraco ist eine Lampe mit einem modernistischen Design, die sich durch ein interessantes minimalistisches Design auszeichnet. Der pulverbeschichtete Stahlkörper ist in drei Farbvarianten erhältlich: Silber, Weiß und Schwarz. Die Vielzahl der Ausführungen mit unterschiedlichen Leuchtf lächen ermöglicht den Einsatz an verschiedenen Orten und auf unterschiedliche Weise: vertikal und horizontal. An der Fassade des Gebäudes kann es nach unten, unten und oben und seitlich leuchten. Es zeichnet sich durch einen hohen Leckkoeffizienten IP54 aus. Sie ist für die Aufputzmontage bestimmt. **\*Keine Lichtquelle im Lieferumfang enthalten**

## ANWENDUNGSBEREICHE

Die Lampe Terraco eignet sich besonders als Außenbeleuchtung für Fassaden, Terrassen- und Balkonbeleuchtung. Die kompakten Abmessungen vergrößern den Einsatzbereich – es kann Nischen oder schwer zugängliche Bereiche erhellen. Terraco-Lampen können auch in Innenräumen von Objekten verwendet werden und auf vielfältige Weise an der Wand platziert werden, um interessante Lichtgestaltungen zu bilden. Die Lampe ermöglicht es Ihnen, eine Vielzahl von interessanten Beleuchtungskonzepten zu realisieren. Es wird verwendet, um zeitgenössische Architektur zu beleuchten.

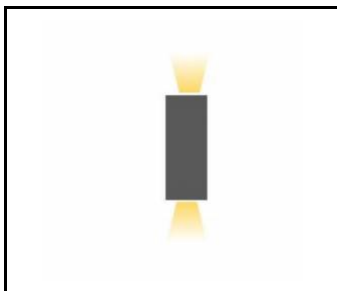
# TERRACO SIDE DIR/IND 2XGU10 PLX IP54 I KL. GRAU

DETAILIERTE PRODUKTKARTE

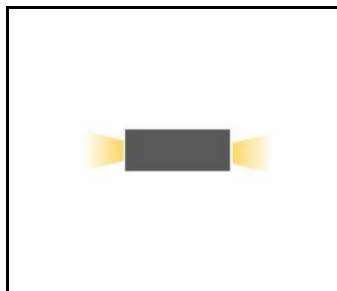
## TABLE TECHNISCHE PARAMETER

<b>Index:</b>	995200	<b>Material Gehäuse:</b>	Stahl
<b>EAN:</b>	5905963995200	<b>Farbe Gehäuse:</b>	grau
<b>Lichtquelle:</b>	LED-Lampe GU10	<b>Abmessungen (H/B/T/H) [mm]:</b>	260/110/100
<b>Produktlinie:</b>	TERRACO 2xGU10	<b>IP-Schutzart:</b>	IP54
<b>Wechselspannungsbereich [V]:</b>	220 - 240	<b>IK-Stoßfestigkeitsgrad:</b>	IK04
<b>Verteilungstyp:</b>	SIDE DIR/IND	<b>Montage:</b>	Anbau
<b>Frequenz:</b>	50-60	<b>Anleitung:</b>	<a href="#">Download PDF</a>
<b>Schutzklasse:</b>	I	<b>CE-Zertifikat:</b>	<a href="#">185/2023</a>
<b>Austauschbare Lichtquelle:</b>	ja	<b>Garantie [Jahre]:</b>	5
<b>Material Diffusor:</b>	PMMA	<b>Plik LDT:</b>	
<b>Typ Diffusor:</b>	MATT		

## TECHNISCHE DATEN



Side Dir/Ind



Side Dir/Ind

Erstellungsdatum der Karte: 17 October 2024

Der Hersteller behält sich das Recht vor, Produktverbesserungen und Designänderungen oder Modernisierung in den Produkten vorzunehmen. \* Parametertoleranz beträgt +/- 10 %Das Produktdatenblatt ist kein kommerzielles Angebot.



Dieses Produkt unterliegt dem Recycling von elektrischen und elektronischen Geräten(WEEE)



Zertifikat CE - Nr: 185/2023