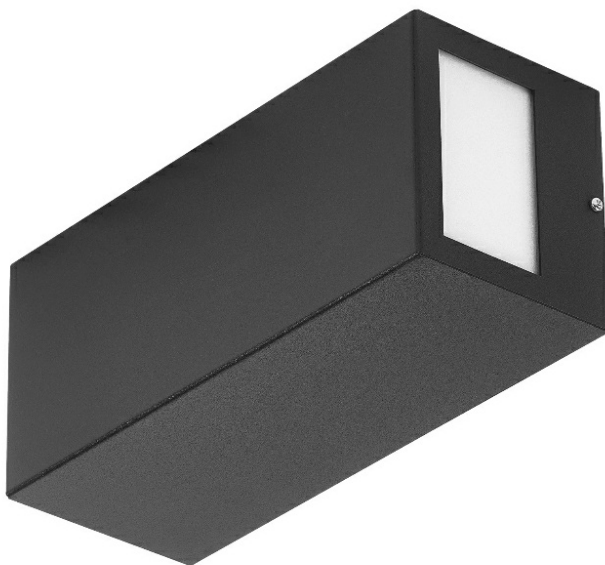


# TERRACO SIDE DIR GU10 PLX IP54 I KL. GRAFIT

SZCZEGÓŁOWA KARTA PRODUKTU



## PARAMETRY TECHNICZNE

Indeks:	995170
Źródło światła:	Lampa LED GU10
Częstotliwość [Hz]:	50-60
Klasa ochronności:	I
Typ rozsyłu:	SIDE DIR
Wymienny moduł świetlny:	tak
Materiał klosza:	PMMA
Wymiary (W/S/G/Z) [mm]:	260/110/100

## CHARAKTERYSTYKA

Terraco to lampa o modernistycznej konstrukcji wyróżniająca się ciekawym minimalistycznym designem. Stalowy korpus lampy malowany proszkowo dostępny jest w trzech wersjach kolorystycznych: srebrnej, grafitowej, białej i czarnej. Mnogość wersji o zróżnicowanych powierzchniach świecących umożliwia jej zastosowanie w rozlicznych miejscach i w różny sposób: w pionie i poziomie. Zamontowana na elewacji budynku może świecić w dół, w dół i w górę oraz na boki. Charakteryzuje się wysokim współczynnikiem szczelności IP54. Jest przeznaczona do montażu natynkowego. **\*Brak źródła światła w komplecie**

## ZASTOSOWANIE

Lampa Terraco sprawdzi się szczególnie jako zewnętrzne oświetlenie elewacyjne, oświetlenie tarasów, i balkonów. Niewielkie wymiary zwiększają zakres jej zastosowań - może rozświetlać wnętrza czy trudno dostępne miejsca. Lampy Terraco mogą być również wykorzystywane we wnętrzach obiektów i rozmieszczone w rozmaity sposób na ścianie stanowić ciekawe aranżacje świetlne. Lampa pozwala na realizację dużej ilości ciekawych koncepcji oświetleniowych. Jest używana do iluminacji współczesnej architektury.

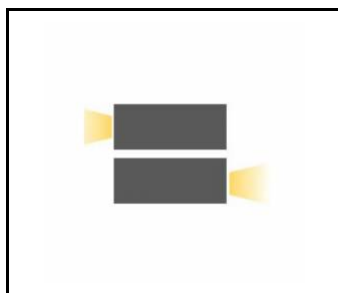
# TERRACO SIDE DIR GU10 PLX IP54 I KL. GRAFIT

SZCZEGÓŁOWA KARTA PRODUKTU

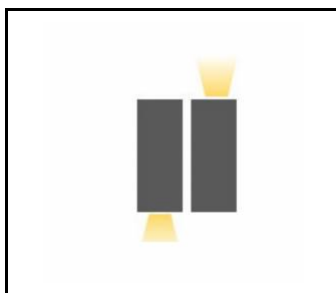
## TABELA PARAMETRÓW TECHNICZNYCH

Indeks:	995170	Materiał korpusu:	stal
EAN:	5905963995170	Kolor korpusu:	grafit
Źródło światła:	Lampa LED GU10	Stopień szczelności:	IP54
Zakres napięć AC [V]:	220 - 240	Odporność na uderzenia:	IK04
Częstotliwość [Hz]:	50-60	Sposób montażu:	natynkowy
Klasa ochrony:	I	Wymiary (W/S/G/Z) [mm]:	260/110/100
Typ rozsyłu:	SIDE DIR	Instrukcja:	<a href="#">Pobierz PDF</a>
Wymienny moduł świetlny:	tak	Certyfikat CE:	<a href="#">185/2023</a>
Materiał klosza:	PMMA	Gwarancja [lata]:	5
Rodzaj klosza:	MAT		

## SZCZEGÓŁY TECHNICZNE



Side



Side

Data utworzenia karty: 17 października 2024

Producent zastrzega sobie prawo do zmian w toku udoskonalenia produktów oraz do zmian konstrukcyjnych lub modernizacji w prezentowanym produkcie. Oprawa spełnia warunki dyrektywy unijnej ROHS 2001/65/UE. Karta techniczna produktu nie jest ofertą handlową. \*Tolerancja parametru wynosi +/- 10%.



Ten produkt podlega zasadom recyklingu sprzętu elektrycznego i elektronicznego



Certyfikat CE - Nr:185/2023



Lena Lighting S.A.  
ul. Kórnicka 52, 63-000 Środa Wielkopolska  
tel. +48 61 28 60 400 (Pn-Pt, 8-16), e-mail: kontakt@lenalighting.pl, www.lenalighting.pl