

TERRANO 600X30MM 2300LM 830 II CL. DALI NOIR 60D (18W)

FICHE DÉTAILLÉE DE PRODUIT



PARAMÈTRES TECHNIQUE

Source de lumière:	Module LED
Puissance nominale du luminaire [W]*:	18
Flux lumineux du luminaire [lm]*:	2300
Tension d'alimentation nominale [V]:	220-240
Classe énergétique:	G
Classe de protection:	II
Température de couleur [K]:	3000
Couleur du corps:	noir
Dimensions (H/L/P/S) [mm]:	17/568/33

CARACTÉRISTIQUES DU PRODUIT

Le nouveau luminaire linéaire sous forme de persienne compacte avec des LED et des lentilles de focalisation permet une réduction extrêmement efficace de l'éblouissement (UGR entre 12 et 19). Les luminaires Terrano se caractérisent par d'excellentes performances et de nombreuses commodités. Surtout, il est rapide et facile à installer sur la structure porteuse d'un plafond modulaire. Le même luminaire peut être déplacé tout aussi rapidement. Le changement d'emplacement ne laissera aucune trace des trous de montage. Pour des raisons de commodité et d'esthétique, le luminaire est doté d'un câble d'alimentation extra-fin, qui s'insère entre la structure et la dalle de plafond. Terrano - une persienne en plastique dans un boîtier mince en acier - est disponible en deux températures de couleur, 3000 K et 4000 K, et en deux couleurs, blanc et noir.

APPLICATION

Terrano peut être installé directement dans des profils de plafond modulaires pour fournir un éclairage général, mais peut également être utilisé pour mettre en lumière certains éléments d'un espace. Terrano deviendra à la fois un élément frappant des aménagements modernes où l'éclairage joue un rôle clé et un complément aux espaces subtils et minimalistes.

*DUO- version de la lampe double sur une seule alimentation électrique

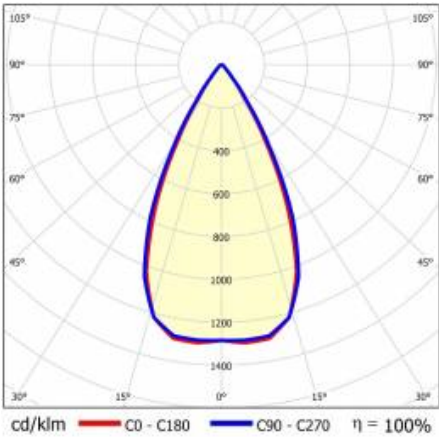
TERRANO 600X30MM 2300LM 830 II CL. DALI NOIR 60D (18W)

FICHE DÉTAILLÉE DE PRODUIT

TABLEAU DES PARAMÈTRES TECHNIQUES

Référence:	937255	Couleur du diffuseur:	transparent
EAN:	5905963937255	Optique:	lentille
Source de lumière:	Module LED	Matériel optique:	PMMA
Puissance nominale du luminaire [W]:	18	Matériau du corps:	tôle d'acier revêtue de poudre
Flux lumineux du luminaire [lm]:	2300	Couleur du corps:	noir
Tension d'alimentation nominale [V]:	220-240	Degré d'étanchéité:	IP20
Fréquence [Hz]:	50-60	Méthode de montage:	aux plafonds profilés en T suspendu
Efficacité lumineuse du luminaire [lm / W]:	128	Température de travail [° C]:	de -10 à +35
Classe énergétique:	G	Dimensions (H/L/P/S) [mm]:	17/568/33
Classe de protection:	II	Durée de vie de la LED L70B50 [h]:	150000
Température de couleur [K]:	3000	Durée de vie de la LED L80B20 [h]:	100000
Indice de rendu des couleurs (Ra) >:	80	Durée de vie de la LED L90B10 [h]:	50000
SDMC:	3	Poids net [kg]:	0.420
Angle d'éclairage [°]:	60	Instructions d'installation:	Download PDF
Type de diffusion:	symétrique	Certificat CE:	68/2025
Protection contre les surtensions [kV]:	1	Type de catégorie:	luminaires et systèmes linéaires
DIMM DALI:	oui	Catégorie d'application:	éclairage de bureau
Matériau du diffuseur:	PMMA	Certificat ISO:	9001:2015, 14001:2015, 45001:2018, 50001:2018
Type de diffuseur:	matrice lenticulaire	Plik LDT:	Download

COURBES LÉGÈRES



TERRANO 600X30MM 2300LM 830 II CL. DALI NOIR 60D (18W)

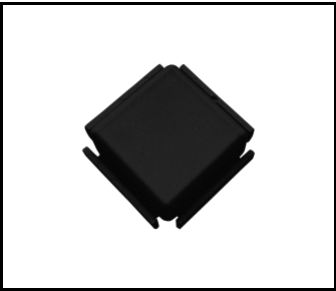
FICHE DÉTAILLÉE DE PRODUIT

ACCESSOIRES DISPONIBLES

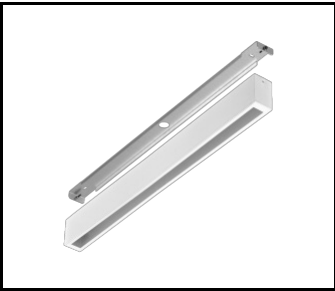
Référence	NOM
937408	Connecteur Terrano blanc
937415	Connecteur Terrano noir
420931	Cadre de surface Terrano blanc brillant RAL9003 573x38x60
420948	Cadre de surface Terrano noir mat RAL9005 573x38x60
583698	Terrano cadre apparent noir mat RAL9005 573x38x60 - ouverture latérale + presse-étoupe



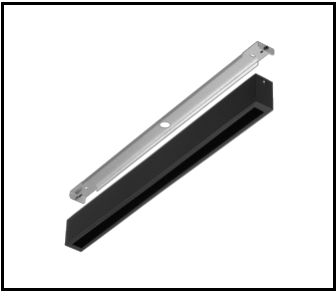
Connecteur Terrano blanc (937408)



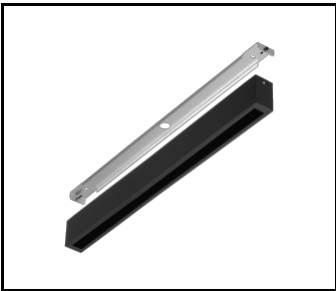
Connecteur Terrano noir (937415)



Cadre de surface Terrano blanc brillant RAL9003 573x38x60 (420931)



Cadre de surface Terrano noir mat RAL9005 573x38x60 (420948)



Terrano cadre apparent noir mat RAL9005 573x38x60 - ouverture latérale + presse-étoupe (583698)

Date de création de la carte:13 février 2026

Le fabricant se réserve le droit d'apporter des modifications au cours de l'amélioration du produit ainsi que des modifications de conception ou de modernisation du produit présenté. La fiche technique du produit n'est pas une offre commerciale * La tolérance des paramètres est de +/- 10 %

 Ce produit est soumis aux règles de recyclage des équipements électriques et électroniques

 Certificat CE - Nr:68/2025