

TERRANO 600X30MM 1100LM 840 II CL. NOIR 60D (9W)

FICHE DÉTAILLÉE DE PRODUIT



PARAMÈTRES TECHNIQUE

Source de lumière:	Module LED
Puissance nominale du luminaire [W]*:	9
Flux lumineux du luminaire [lm]*:	1100
Classe énergétique:	G
Classe de protection:	II
Température de couleur [K]:	4000
Couleur du corps:	noir
Dimensions (H/L/P/S) [mm]:	17/568/33

CARACTÉRISTIQUES DU PRODUIT

Le nouveau luminaire linéaire sous forme de persienne compacte avec des LED et des lentilles de focalisation permet une réduction extrêmement efficace de l'éblouissement (UGR entre 12 et 19). Les luminaires Terrano se caractérisent par d'excellentes performances et de nombreuses commodités. Surtout, il est rapide et facile à installer sur la structure porteuse d'un plafond modulaire. Le même luminaire peut être déplacé tout aussi rapidement. Le changement d'emplacement ne laissera aucune trace des trous de montage. Pour des raisons de commodité et d'esthétique, le luminaire est doté d'un câble d'alimentation extra-fin, qui s'insère entre la structure et la dalle de plafond. Terrano - une persienne en plastique dans un boîtier mince en acier - est disponible en deux températures de couleur, 3000 K et 4000 K, et en deux couleurs, blanc et noir.

APPLICATION

Terrano peut être installé directement dans des profils de plafond modulaires pour fournir un éclairage général, mais peut également être utilisé pour mettre en lumière certains éléments d'un espace. Terrano deviendra à la fois un élément frappant des aménagements modernes où l'éclairage joue un rôle clé et un complément aux espaces subtils et minimalistes.

*DUO- version de la lampe double sur une seule alimentation électrique

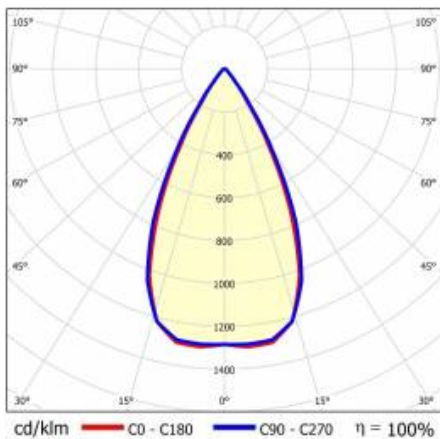
TERRANO 600X30MM 1100LM 840 II CL. NOIR 60D (9W)

FICHE DÉTAILLÉE DE PRODUIT

TABLEAU DES PARAMÈTRES TECHNIQUES

Référence:	937088	Type de diffuseur:	matrice lenticulaire
EAN:	5905963937088	Couleur du diffuseur:	transparent
Source de lumière:	Module LED	Optique:	lentille
Puissance nominale du luminaire [W]:	9	Matériel optique:	PMMA
Flux lumineux du luminaire [lm]:	1100	Matériau du corps:	tôle d'acier revêtue de poudre
Fréquence [Hz]:	50-60	Couleur du corps:	noir
Efficacité lumineuse du luminaire [lm / W]:	123	Degré d'étanchéité:	IP20
Classe énergétique:	G	Méthode de montage:	aux plafonds profilés en T suspendu
Classe de protection:	II	Température de travail [° C]:	de -10 à +35
Température de couleur [K]:	4000	Dimensions (H/L/P/S) [mm]:	17/568/33
Indice de rendu des couleurs (Ra):	>80	Type de catégorie:	plafonnier
SDMC:	≤ 3	Durée de vie de la LED L70B50 [h]:	156000
Angle d'éclairage [°]:	55	Durée de vie de la LED L80B20 [h]:	98000
Type de diffusion:	symétrique	Durée de vie de la LED L90B10 [h]:	47000
Protection contre les surtensions [kV]:	1	Certificat CE:	304/2023
Matériau du diffuseur:	PMMA	Instructions d'installation:	Download PDF

COURBES LÉGÈRES

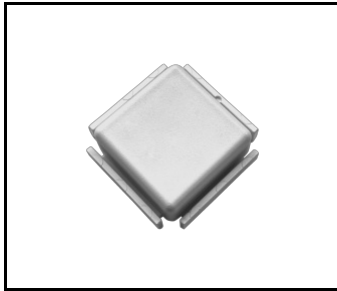


TERRANO 600X30MM 1100LM 840 II CL. NOIR 60D (9W)

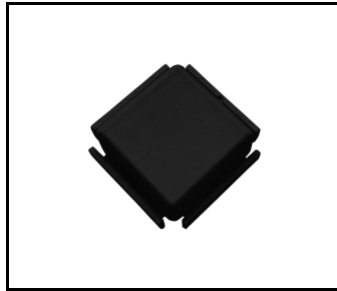
FICHE DÉTAILLÉE DE PRODUIT

ACCESSOIRES DISPONIBLES

Référence	NOM
937408	Connecteur Terrano blanc
937415	Connecteur Terrano noir



Connecteur Terrano blanc (937408)



Connecteur Terrano noir (937415)

Date de création de la carte: 10 juillet 2024

Le fabricant se réserve le droit d'apporter des modifications au cours de l'amélioration du produit ainsi que des modifications de conception ou de modernisation du produit présenté. La fiche technique du produit n'est pas une offre commerciale * La tolérance des paramètres est de +/- 10 %



Ce produit est soumis aux règles de recyclage des équipements électriques et électroniques



Certificat CE - Nr.304/2023