

TERRANO DUO 2X600X30MM 2X2300LM 830 II

SCHUTZKLASSE WEISS 60D (34W)

DETAILLIERTE PRODUKTKARTE



TECHNISCHE PARAMETER

Lichtquelle:	LED modul
Nennleistung der Leuchte [W]*:	34
Lichtstrom [lm]*:	4600
Energieeffizienzklasse:	G
Schutzklasse:	II
Farbtemperatur [K]:	3000
Farbe Gehäuse:	weiss
Abmessungen (H/B/T/H) [mm]:	17/568/33

CHARAKTERISTIK

Die neue lineare Leuchte in Form eines kompakten Rasters mit LEDs und Fokussierlinsen ermöglicht eine äußerst effektive Reduzierung der Blendung (UGR im Bereich 12-19). Die Leuchten von Terrano zeichnen sich durch hervorragende Parameter und viele Annehmlichkeiten aus. Es handelt sich vor allem um eine Express-Montage an der Unterkonstruktion der modularen Decke. Ebenso schnell können Sie den Einbauort derselben Leuchte wechseln. Der Standortwechsel hinterlässt keine Spuren von den Befestigungslöchern. Für Komfort und Ästhetik ist die Leuchte mit einem extrem dünnen Netzkabel ausgestattet, das zwischen der Konstruktion und der Deckenplatte passt. Die Terrano-Leuchte – ein Kunststoffraster im schlanken Stahlgehäuse – ist in zwei Farbtemperaturen von 3000 K und 4000 K sowie in zwei Farbvarianten erhältlich: Weiß und Schwarz.

ANWENDUNGSBEREICHE

Die direkt an den modularen Deckenprofilen befestigte Terrano-Leuchte eignet sich hervorragend als Allgemeinbeleuchtung, kann aber auch zur punktuellen Ausleuchtung ausgewählter Raumelemente eingesetzt werden. Der Terrano wird sowohl zu einem effektvollen Element moderner Arrangements, in denen die Beleuchtung eine Schlüsselrolle spielt, als auch zu einer Ergänzung der subtilen, minimalistischen Räume.

*DUO- Dual-Lampenversion auf einem Netzteil

TERRANO DUO 2X600X30MM 2X2300LM 830 II

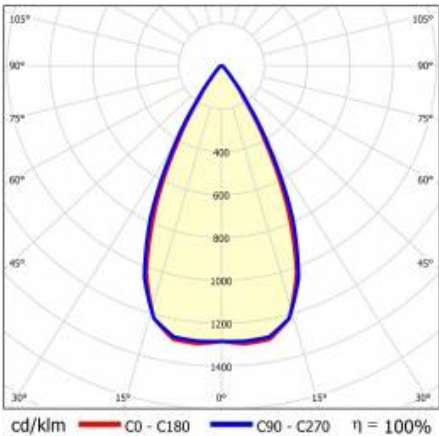
SCHUTZKLASSE WEISS 60D (34W)

DETAILLIERTE PRODUKTKARTE

TABLE TECHNISCHE PARAMETER

Index:	937323	Material Optik:	PMMA
EAN:	5905963937323	Material Gehäuse:	Stahlblech pulverbeschichtet
Lichtquelle:	LED modul	Farbe Gehäuse:	weiss
Nennleistung der Leuchte [W]:	34	IP-Schutzart:	IP20
Lichtstrom [lm]:	4600	Montage:	an T-Profildecken ausgesetzt
Lichtausbeute [lm/W]:	135	Betriebstemperatur [°C]:	von -10 bis +35
Energieeffizienzklasse:	G	Abmessungen (H/B/T/H) [mm]:	17/568/33
Schutzklasse:	II	Lebensdauer LED L70B50 [h]:	150000
Farbtemperatur [K]:	3000	Lebensdauer LED L80B20 [h]:	100000
Farb- wiedergabe- index (Ra) >:	80	Lebensdauer LED L90B10 [h]:	50000
SDCM:	3	Eigengewicht [kg]:	0.650
Abstrahl- winkel [°]:	60	Anleitung:	Download PDF
Verteilungstyp:	symmetrisch	CE-Zertifikat:	68/2025
Material Diffusor:	PMMA	Kategorietyp:	Leuchten und lineare Systeme
Typ Diffusor:	Linienmatrix	Kategorie der Anwendung:	Bürobeleuchtung
Farbe Diffusor:	transparent	ISO Zertifikat:	9001:2015, 14001:2015, 45001:2018, 50001:2018
Optik:	Linse	Plik LDT:	Download

LIGHT CURVES



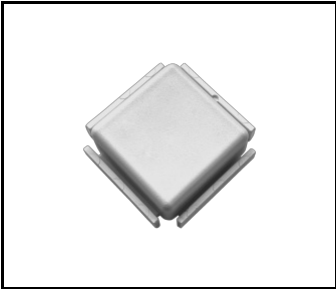
TERRANO DUO 2X600X30MM 2X2300LM 830 II

SCHUTZKLASSE WEISS 60D (34W)

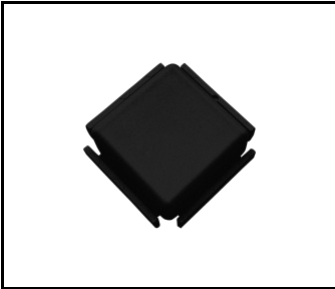
DETAILLIERTE PRODUKTKARTE

ZUBEHÖR ERHÄLTlich

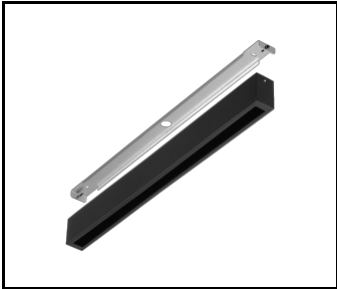
index	Name
937408	Terrano weißer Stecker
937415	Terrano schwarzer Stecker
583698	Terrano Aufputzrahmen schwarz matt RAL9005 573x38x60 – seitliche Öffnung + Kabelverschraubung



Terrano weißer Stecker (937408)




Terrano schwarzer Stecker (937415)



Terrano Aufputzrahmen schwarz matt RAL9005 573x38x60 – seitliche Öffnung + Kabelverschraubung (583698)

Erstellungsdatum der Karte: 13 Februar 2026
Der Hersteller behält sich das Recht vor, Produktverbesserungen und Designänderungen oder Modernisierung in den Produkten vorzunehmen. * Parametertoleranz beträgt +/- 10 %Das Produktdatenblatt ist kein kommerzielles Angebot.

 Dieses Produkt unterliegt dem Recycling von elektrischen und elektronischen Geräten(WEEE)

 Zertifikat CE - Nr: 68/2025