

TERRANO 600X30MM 2850LM 840 II SCHUTZKLASSE SCHWARTZ 60D (28W)

DETAILLIERTE PRODUKTKARTE



TECHNISCHE PARAMETER

Lichtquelle:	LED modul
Nennleistung der Leuchte [W]*:	28
Lichtstrom [lm]*:	2850
Versorgungsspannung [V]:	220-240
Energieeffizienzklasse:	G
Schutzklasse:	II
Farbtemperatur [K]:	4000
Material Gehäuse:	Stahlblech pulverbeschichtet
Abmessungen (H/B/T/H) [mm]:	17/568/33

CHARAKTERISTIK

Die neue lineare Leuchte in Form eines kompakten Rasters mit LEDs und Fokussierlinsen ermöglicht eine äußerst effektive Reduzierung der Blendung (UGR im Bereich 12-19). Die Leuchten von Terrano zeichnen sich durch hervorragende Parameter und viele Annehmlichkeiten aus. Es handelt sich vor allem um eine Express-Montage an der Unterkonstruktion der modularen Decke. Ebenso schnell können Sie den Einbauort derselben Leuchte wechseln. Der Standortwechsel hinterlässt keine Spuren von den Befestigungslöchern. Für Komfort und Ästhetik ist die Leuchte mit einem extrem dünnen Netzkabel ausgestattet, das zwischen der Konstruktion und der Deckenplatte passt. Die Terrano-Leuchte – ein Kunststoff raster im schlanken Stahlgehäuse – ist in zwei Farbtemperaturen von 3000 K und 4000 K sowie in zwei Farbvarianten erhältlich: Weiß und Schwarz.

ANWENDUNGSBEREICHE

Die direkt an den modularen Deckenprofilen befestigte Terrano-Leuchte eignet sich hervorragend als Allgemeinbeleuchtung, kann aber auch zur punktuellen Ausleuchtung ausgewählter Raumelemente eingesetzt werden. Der Terrano wird sowohl zu einem effektvollen Element moderner Arrangements, in denen die Beleuchtung eine Schlüsselrolle spielt, als auch zu einer Ergänzung der subtilen, minimalistischen Räume.

*DUO- Dual-Lampenversion auf einem Netzteil

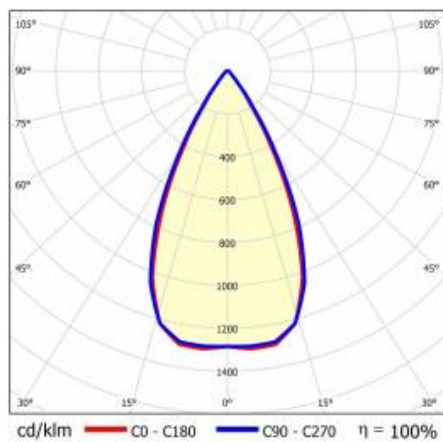
TERRANO 600X30MM 2850LM 840 II SCHUTZKLASSE SCHWARTZ 60D (28W)

DETAILLIERTE PRODUKTKARTE

TABLE TECHNISCHE PARAMETER

Index:	937071	Material Diffusor:	PMMA
EAN:	5905963937071	Typ Diffusor:	Linsenmatrix
Lichtquelle:	LED modul	Farbe Diffusor:	transparent
Nennleistung der Leuchte [W]:	28	Optik:	Linse
Lichtstrom [lm]:	2850	Material Optik:	PMMA
Versorgungsspannung [V]:	220-240	Material Gehäuse:	Stahlblech pulverbeschichtet
Frequenz:	50-60	Farbe Gehäuse:	schwarz
Lichtausbeute [lm/W]:	102	Montage:	an T-Profildecken ausgesetzt
Energieeffizienzklasse:	G	Abmessungen (H/B/T/H) [mm]:	17/568/33
Schutzklasse:	II	Kategorietyt:	raster
Farbtemperatur [K]:	4000	Lebensdauer LED L70B50 [h]:	156000
Farb- wiedergabe- index:	>80	Lebensdauer LED L80B20 [h]:	98000
SDCM:	≤ 3	Lebensdauer LED L90B10 [h]:	47000
Abstrahl- winkel [°]:	55	CE-Zertifikat:	304/2023
Verteilungstyp:	symmetrisch	Anleitung:	Download PDF
Überspannungsschutz [kV]:	2		

LIGHT CURVES

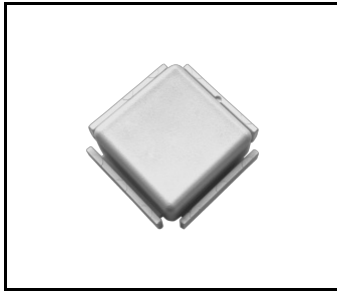


TERRANO 600X30MM 2850LM 840 II SCHUTZKLASSE SCHWARTZ 60D (28W)

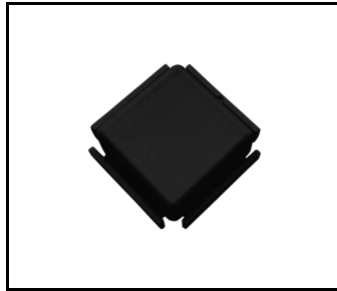
DETAILLIERTE PRODUKTKARTE

ZUBEHÖR ERHÄLTlich

index	Name
937408	Terrano weißer Stecker
937415	Terrano schwarzer Stecker



Terrano weißer Stecker (937408)



Terrano schwarzer Stecker (937415)

Erstellungsdatum der Karte: 10 Juli 2024

Der Hersteller behält sich das Recht vor, Produktverbesserungen und Designänderungen oder Modernisierung in den Produkten vorzunehmen. * Parametertoleranz beträgt +/- 10 %Das Produktdatenblatt ist kein kommerzielles Angebot.



Dieses Produkt unterliegt dem Recycling von elektrischen und elektronischen Geräten(WEEE)



Zertifikat CE - Nr: 304/2023