

# TERRANO 600X30MM 1200LM 840 II SCHUTZKLASSE WEISS 60D (9W)

DETAILLIERTE PRODUKTKARTE



## TECHNISCHE PARAMETER

<b>Lichtquelle:</b>	LED modul
<b>Nennleistung der Leuchte [W]*:</b>	9
<b>Lichtstrom [lm]*:</b>	1200
<b>Versorgungsspannung [V]:</b>	220-240
<b>Energieeffizienzklasse:</b>	G
<b>Schutzklasse:</b>	II
<b>Farbtemperatur [K]:</b>	4000
<b>Material Gehäuse:</b>	Stahlblech pulverbeschichtet
<b>Abmessungen (H/B/T/H) [mm]:</b>	17/568/33

## CHARAKTERISTIK

Die neue lineare Leuchte in Form eines kompakten Rasters mit LEDs und Fokussierlinsen ermöglicht eine äußerst effektive Reduzierung der Blendung (UGR im Bereich 12-19). Die Leuchten von Terrano zeichnen sich durch hervorragende Parameter und viele Annehmlichkeiten aus. Es handelt sich vor allem um eine Express-Montage an der Unterkonstruktion der modularen Decke. Ebenso schnell können Sie den Einbauort derselben Leuchte wechseln. Der Standortwechsel hinterlässt keine Spuren von den Befestigungslöchern. Für Komfort und Ästhetik ist die Leuchte mit einem extrem dünnen Netzkabel ausgestattet, das zwischen der Konstruktion und der Deckenplatte passt. Die Terrano-Leuchte – ein Kunststoffraster im schlanken Stahlgehäuse – ist in zwei Farbtemperaturen von 3000 K und 4000 K sowie in zwei Farbvarianten erhältlich: Weiß und Schwarz.

## ANWENDUNGSBEREICHE

Die direkt an den modularen Deckenprofilen befestigte Terrano-Leuchte eignet sich hervorragend als Allgemeinbeleuchtung, kann aber auch zur punktuellen Ausleuchtung ausgewählter Raumelemente eingesetzt werden. Der Terrano wird sowohl zu einem effektvollen Element moderner Arrangements, in denen die Beleuchtung eine Schlüsselrolle spielt, als auch zu einer Ergänzung der subtilen, minimalistischen Räume.

\*DUO- Dual-Lampenversion auf einem Netzteil

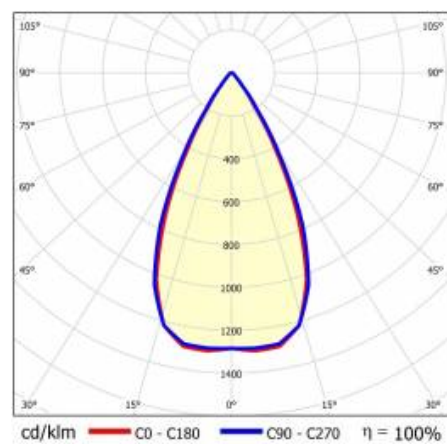
# TERRANO 600X30MM 1200LM 840 II SCHUTZKLASSE WEISS 60D (9W)

DETAILLIERTE PRODUKTKARTE

## TABLE TECHNISCHE PARAMETER

<b>Index:</b>	937033	<b>Material Diffusor:</b>	PMMA
<b>EAN:</b>	5905963937033	<b>Typ Diffusor:</b>	Linsenmatrix
<b>Lichtquelle:</b>	LED modul	<b>Farbe Diffusor:</b>	transparent
<b>Nennleistung der Leuchte [W]:</b>	9	<b>Optik:</b>	Linse
<b>Lichtstrom [lm]:</b>	1200	<b>Material Optik:</b>	PMMA
<b>Versorgungsspannung [V]:</b>	220-240	<b>Material Gehäuse:</b>	Stahlblech pulverbeschichtet
<b>Frequenz:</b>	50-60	<b>Farbe Gehäuse:</b>	weiss
<b>Lichtausbeute [lm/W]:</b>	134	<b>Montage:</b>	an T-Profildecken ausgesetzt
<b>Energieeffizienzklasse:</b>	G	<b>Abmessungen (H/B/T/H) [mm]:</b>	17/568/33
<b>Schutzklasse:</b>	II	<b>Kategorietyt:</b>	raster
<b>Farbtemperatur [K]:</b>	4000	<b>Lebensdauer LED L70B50 [h]:</b>	156000
<b>Farb- wiedergabe- index:</b>	>80	<b>Lebensdauer LED L80B20 [h]:</b>	98000
<b>SDCM:</b>	≤ 3	<b>Lebensdauer LED L90B10 [h]:</b>	47000
<b>Abstrahl- winkel [°]:</b>	55	<b>CE-Zertifikat:</b>	<a href="#">304/2023</a>
<b>Verteilungstyp:</b>	symmetrisch	<b>Anleitung:</b>	<a href="#">Download PDF</a>
<b>Überspannungsschutz [kV]:</b>	1		

## LIGHT CURVES

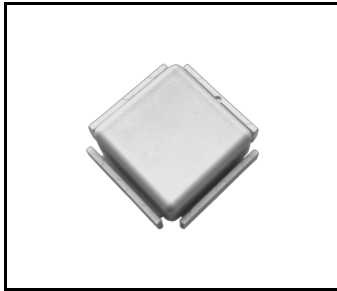


# TERRANO 600X30MM 1200LM 840 II SCHUTZKLASSE WEISS 60D (9W)

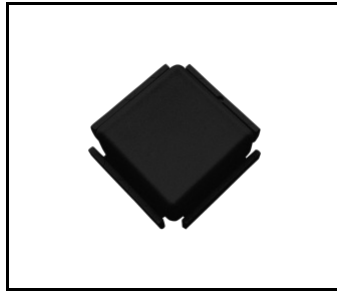
DETAILLIERTE PRODUKTKARTE

## ZUBEHÖR ERHÄLTlich

index	Name
937408	Terrano weißer Stecker
937415	Terrano schwarzer Stecker



Terrano weißer Stecker (937408)



Terrano schwarzer Stecker (937415)

Erstellungsdatum der Karte: 10 Juli 2024

Der Hersteller behält sich das Recht vor, Produktverbesserungen und Designänderungen oder Modernisierung in den Produkten vorzunehmen. \* Parametertoleranz beträgt +/- 10 %Das Produktdatenblatt ist kein kommerzielles Angebot.



Dieses Produkt unterliegt dem Recycling von elektrischen und elektronischen Geräten(WEEE)



Zertifikat CE - Nr: 304/2023