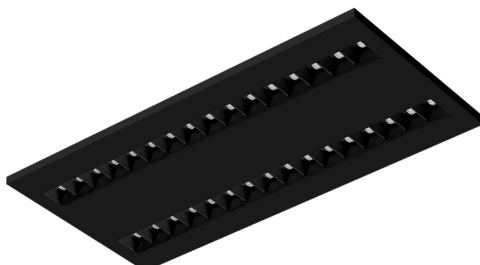


TERRA 2 LED N-MAG 595X300MM X2 3200LM 830 NOIR MAT STRUCTURE (41W)

FICHE DÉTAILLÉE DE PRODUIT



PARAMÈTRES TECHNIQUE

Référence:	990731
Degré d'étanchéité:	IP20
Puissance nominale [W]:	41
Flux lumineux du luminaire [lm]*:	3200
Indice de rendu des couleurs (Ra):	>80
SDMC:	≤ 3
Matériau du corps:	tôle d'acier revêtue de poudre
Méthode de montage:	en saillie (magnet ver.)
Dimensions (H/L/P/S) [mm]:	595/300/36

CARACTÉRISTIQUES DU PRODUIT

Luminaire équipé de modules LED à économie d'énergie caractérisé par un flux lumineux élevé. Son profil latéral bas donne un aspect esthétique et intemporel. Une conception robuste et compacte. Fabriqué en tôle d'acier recouverte d'une peinture en poudre. Le réflecteur HE haute performance breveté garantit une efficacité élevée tout en éliminant efficacement l'effet d'éblouissement. Versions de montage disponibles : montage en saillie, montage en saillie sur aimants néodyme (magnet ver. / N-MAG), encastré dans des plafonds modulaires ou KG (à l'aide d'un adaptateur) ou suspendu. Dans la version en saillie, des solutions influençant la rapidité et la sécurité de l'installation ont été utilisées. De plus, les versions avec aimants en néodyme raccourcissent le temps d'installation des versions en saillie à un minimum absolu.

APPLICATION

Le luminaire polyvalent est conçu pour une utilisation intérieure dans des bureaux ou des locaux d'usage général. Les paramètres lumineux élevés en font la principale source de lumière qui favorise le travail qui nécessite une concentration visuelle. Ce luminaire sera idéal pour les nouvelles applications ainsi que pour remplacer les luminaires fluorescents traditionnels par des solutions à LED économes en énergie.

TERRA 2 LED N-MAG 595X300MM X2 3200LM 830 NOIR MAT STRUCTURE (41W)

FICHE DÉTAILLÉE DE PRODUIT

TABLEAU DES PARAMÈTRES TECHNIQUES

Référence:	990731	Matériau du corps:	tôle d'acier revêtue de poudre
Source de lumière:	Module LED	Couleur du corps:	noir mat
Puissance nominale [W]:	41	Dimensions (H/L/P/S) [mm]:	595/300/36
Puissance nominale du luminaire [W]:	44.80	Degré d'étanchéité:	IP20
Tension d'alimentation nominale [V]:	220 - 240	Méthode de montage:	en saillie (magnet ver.)
Fréquence [Hz]:	50 - 60	Température de travail [° C]:	de -20 à +35
Flux lumineux du luminaire [lm]:	3200	Type de catégorie:	plafonnier
Efficacité lumineuse du luminaire [lm / W]:	67	Catégorie d'application:	installations commerciales, les établissements d'enseignement
Classe énergétique:	G	Version:	2x1
Classe de protection:	II	Durée de vie de la LED L70B50 [h]:	132000
Température de couleur [K]:	3000	Durée de vie de la LED L80B20 [h]:	84000
Indice de rendu des couleurs (Ra):	>80	Durée de vie de la LED L90B10 [h]:	42000
SDMC:	≤ 3	Certificat CE:	354/2023
Facteur de puissance:	0.97	Instructions d'installation:	Download PDF
Optique:	noir HE		

Date de création de la carte: 31 août 2023

Le fabricant se réserve le droit d'apporter des modifications au cours de l'amélioration du produit ainsi que des modifications de conception ou de modernisation du produit présenté. La fiche technique du produit n'est pas une offre commerciale * La tolérance des paramètres est de +/- 10 %



Ce produit est soumis aux règles de recyclage des équipements électriques et électroniques



Certificat CE - Nr.354/2023