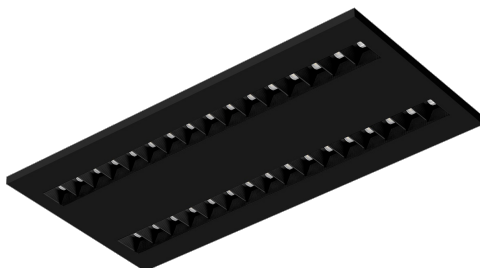


# TERRA 2 LED N-MAG 595X300MM X2 2550LM 840 NOIR MAT STRUCTURE (31W)

FICHE DÉTAILLÉE DE PRODUIT



## PARAMÈTRES TECHNIQUE

<b>Référence:</b>	990663
<b>Degré d'étanchéité:</b>	IP20
<b>Puissance nominale [W]:</b>	31
<b>Flux lumineux du luminaire [lm]*:</b>	2550
<b>Indice de rendu des couleurs (Ra):</b>	>80
<b>SDMC:</b>	≤ 3
<b>Matériau du corps:</b>	tôle d'acier revêtue de poudre
<b>Méthode de montage:</b>	en saillie (magnet ver.)
<b>Dimensions (H/L/P/S) [mm]:</b>	595/300/36

## CARACTÉRISTIQUES DU PRODUIT

Luminaire équipé de modules LED à économie d'énergie caractérisé par un flux lumineux élevé. Son profil latéral bas donne un aspect esthétique et intemporel. Une conception robuste et compacte. Fabriqué en tôle d'acier recouverte d'une peinture en poudre. Le réflecteur HE haute performance breveté garantit une efficacité élevée tout en éliminant efficacement l'effet d'éblouissement. Versions de montage disponibles : montage en saillie, montage en saillie sur aimants néodyme (magnet ver. / N-MAG), encastré dans des plafonds modulaires ou KG (à l'aide d'un adaptateur) ou suspendu. Dans la version en saillie, des solutions influençant la rapidité et la sécurité de l'installation ont été utilisées. De plus, les versions avec aimants en néodyme raccourcissent le temps d'installation des versions en saillie à un minimum absolu.

## APPLICATION

Le luminaire polyvalent est conçu pour une utilisation intérieure dans des bureaux ou des locaux d'usage général. Les paramètres lumineux élevés en font la principale source de lumière qui favorise le travail qui nécessite une concentration visuelle. Ce luminaire sera idéal pour les nouvelles applications ainsi que pour remplacer les luminaires fluorescents traditionnels par des solutions à LED économes en énergie.

# TERRA 2 LED N-MAG 595X300MM X2 2550LM 840 NOIR MAT STRUCTURE (31W)

FICHE DÉTAILLÉE DE PRODUIT

## TABLEAU DES PARAMÈTRES TECHNIQUES

<b>Puissance nominale [W]:</b>	31	<b>Classe de protection:</b>	II
<b>Référence:</b>	990663	<b>Indice de rendu des couleurs (Ra):</b>	>80
<b>Température de couleur [K]:</b>	4000	<b>SDMC:</b>	≤ 3
<b>Source de lumière:</b>	Module LED	<b>Facteur de puissance:</b>	0.95
<b>Flux lumineux du luminaire [lm]:</b>	2550	<b>Matériau du corps:</b>	tôle d'acier revêtue de poudre
<b>Optique:</b>	noir HE	<b>Degré d'étanchéité:</b>	IP20
<b>Puissance nominale du luminaire [W]:</b>	34.20	<b>Température de travail [° C]:</b>	de -20 à +35
<b>Version:</b>	2x1	<b>Type de catégorie:</b>	plafonnier
<b>Tension d'alimentation nominale [V]:</b>	220 - 240	<b>Catégorie d'application:</b>	installations commerciales, les établissements d'enseignement
<b>Couleur du corps:</b>	noir mat	<b>Durée de vie de la LED L70B50 [h]:</b>	132000
<b>Fréquence [Hz]:</b>	50 - 60	<b>Durée de vie de la LED L80B20 [h]:</b>	84000
<b>Dimensions (H/L/P/S) [mm]:</b>	595/300/36	<b>Durée de vie de la LED L90B10 [h]:</b>	42000
<b>Méthode de montage:</b>	en saillie (magnet ver.)	<b>Certificat CE:</b>	<a href="#">354/2023</a>
<b>Efficacité lumineuse du luminaire [lm / W]:</b>	75	<b>Instructions d'installation:</b>	<a href="#">Download PDF</a>
<b>Classe énergétique:</b>	F		

Date de création de la carte: 03 mars 2025

Le fabricant se réserve le droit d'apporter des modifications au cours de l'amélioration du produit ainsi que des modifications de conception ou de modernisation du produit présenté. La fiche technique du produit n'est pas une offre commerciale \* La tolérance des paramètres est de +/- 10 %



Ce produit est soumis aux règles de recyclage des équipements électriques et électroniques



Certificat CE - Nr: 354/2023



Lena Lighting S.A.  
ul. Kórnicka 52, 63-000 Środa Wielkopolska  
tel. +48 61 28 60 333 (Pn-Pt, 8-16), e-mail: hello@lenalighting.pl, www.lenalighting.pl

côté 2/2