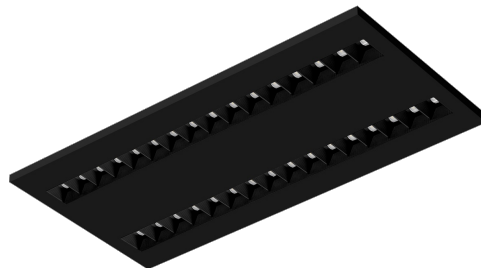


TERRA 2 LED N-MAG 595X300MM X2 3000LM 840 SCHWARZ MATT STRUKTUR (36W)

DETAILLIERTE PRODUKTKARTE



TECHNISCHE PARAMETER

Index:	990670
IP-Schutzart:	IP20
Leistung [W]:	36
Lichtstrom [lm]*:	3000
Farb- wiedergabe- index:	>80
SDCM:	≤ 3
Material Gehäuse:	Stahlblech pulverbeschichtet
Montage:	Anbau (magnet ver.)
Abmessungen (H/B/T/H) [mm]:	595/300/36

CHARAKTERISTIK

Die Leuchte ist mit den energiesparenden LED-Modulen ausgestattet, die sich durch einen hohen Lichtstrom auszeichnen. Das niedrige Seitenprofil sorgt für einen ästhetischen, zeitlosen Look. Solide, kompakte Bauweise. Aus pulverbeschichtetem Stahlblech. Der patentierte hocheffiziente HE-Reflektor garantiert einen hohen Wirkungsgrad und reduziert gleichzeitig den Blendeffekt. Verfügbare Montagevarianten: Aufputzmontage, Aufputzmontage auf Neodym-Magneten (Magnetver. / N-MAG), Unterputzmontage in Modul- oder KG-Decken (mittels Adapter) oder Aufhängung. In der Aufputzversion wurden Löslungen verwendet, die die Geschwindigkeit und Sicherheit der Installation beeinflussen. Zudem verkürzen die Varianten mit Neodym-Magneten die Montagezeit der Aufputzvarianten auf ein absolutes Minimum.

ANWENDUNGSBEREICHE

Die vielseitige Leuchte ist für den Inneneinsatz in allgemeinen Büro- oder Nutzräumen vorgesehen. Dank den hohen Leuchtparametern, wird sie als Hauptlichtquelle verwendet und fördert Arbeiten, die eine Konzentration der Sehkraft erfordern. Die Leuchte wird sowohl für neue Anwendungen als auch beim Ersatz von herkömmlichen Leuchtstofflampen durch energiesparende LED-Lösungen eingesetzt. Ihre Konstruktion ist für die Unterputzmontage in modularen Decken ausgelegt.

TERRA 2 LED N-MAG 595X300MM X2 3000LM 840 SCHWARZ MATT STRUKTUR (36W)

DETAILLIERTE PRODUKTKARTE

TABLE TECHNISCHE PARAMETER

Index:	990670	Material Gehäuse:	Stahlblech pulverbeschichtet
Lichtquelle:	LED modul	Farbe Gehäuse:	schwarz matt
Leistung [W]:	36	Abmessungen (H/B/T/H) [mm]:	595/300/36
Nennleistung der Leuchte [W]:	39.80	IP-Schutzart:	IP20
Versorgungsspannung [V]:	220 - 240	Montage:	Anbau (magnet ver.)
Frequenz:	50 - 60	Betriebstemperatur [°C]:	von -20 bis +35
Lichtstrom [lm]:	3000	Kategorietyp:	raster
Lichtausbeute [lm/W]:	75	Kategorie der Anwendung:	kommerzielle Einrichtungen, Bildung und Wissen
Energieeffizienzklasse:	F	Version:	2x1
Schutzklasse:	II	Lebensdauer LED L70B50 [h]:	132000
Farbtemperatur [K]:	4000	Lebensdauer LED L80B20 [h]:	84000
Farb- wiedergabe- index:	>80	Lebensdauer LED L90B10 [h]:	42000
SDCM:	≤ 3	CE-Zertifikat:	354/2023
Power Factor:	0.96	Anleitung:	Download PDF
Optik:	schwarz HE		

Erstellungsdatum der Karte: 31 August 2023

Der Hersteller behält sich das Recht vor, Produktverbesserungen und Designänderungen oder Modernisierung in den Produkten vorzunehmen. * Parametertoleranz beträgt +/- 10 %Das Produktdatenblatt ist kein kommerzielles Angebot.



Dieses Produkt unterliegt dem Recycling von elektrischen und elektronischen Geräten(WEEE)



Zertifikat CE - Nr: 354/2023