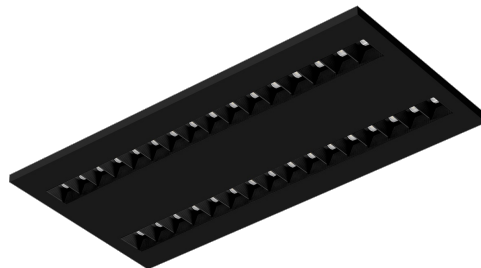


# TERRA 2 LED N-MAG 595X300MM X2 2550LM 840 SCHWARZ MATT STRUKTUR (31W)

DETAILLIERTE PRODUKTKARTE



## TECHNISCHE PARAMETER

<b>Index:</b>	990663
<b>IP-Schutzart:</b>	IP20
<b>Leistung [W]:</b>	31
<b>Lichtstrom [lm]*:</b>	2550
<b>Farb- wiedergabe- index:</b>	>80
<b>SDCM:</b>	≤ 3
<b>Material Gehäuse:</b>	Stahlblech pulverbeschichtet
<b>Montage:</b>	Anbau (magnet ver.)
<b>Abmessungen (H/B/T/H) [mm]:</b>	595/300/36

## CHARAKTERISTIK

Die Leuchte ist mit den energiesparenden LED-Modulen ausgestattet, die sich durch einen hohen Lichtstrom auszeichnen. Das niedrige Seitenprofil sorgt für einen ästhetischen, zeitlosen Look. Solide, kompakte Bauweise. Aus pulverbeschichtetem Stahlblech. Der patentierte hocheffiziente HE-Reflektor garantiert einen hohen Wirkungsgrad und reduziert gleichzeitig den Blendeffekt. Verfügbare Montagevarianten: Aufputzmontage, Aufputzmontage auf Neodym-Magneten (Magnetver. / N-MAG), Unterputzmontage in Modul- oder KG-Decken (mittels Adapter) oder Aufhängung. In der Aufputzversion wurden Löslungen verwendet, die die Geschwindigkeit und Sicherheit der Installation beeinflussen. Zudem verkürzen die Varianten mit Neodym-Magneten die Montagezeit der Aufputzvarianten auf ein absolutes Minimum.

## ANWENDUNGSBEREICHE

Die vielseitige Leuchte ist für den Inneneinsatz in allgemeinen Büro- oder Nutzräumen vorgesehen. Dank den hohen Leuchtparametern, wird sie als Hauptlichtquelle verwendet und fördert Arbeiten, die eine Konzentration der Sehkraft erfordern. Die Leuchte wird sowohl für neue Anwendungen als auch beim Ersatz von herkömmlichen Leuchtstofflampen durch energiesparende LED-Lösungen eingesetzt. Ihre Konstruktion ist für die Unterputzmontage in modularen Decken ausgelegt.

# TERRA 2 LED N-MAG 595X300MM X2 2550LM 840 SCHWARZ MATT STRUKTUR (31W)

DETAILLIERTE PRODUKTKARTE

## TABLE TECHNISCHE PARAMETER

Index:	990663
Lichtquelle:	LED modul
Leistung [W]:	31
Nennleistung der Leuchte [W]:	34.20
Versorgungsspannung [V]:	220 - 240
Frequenz:	50 - 60
Lichtstrom [lm]:	2550
Lichtausbeute [lm/W]:	75
Energieeffizienzklasse:	F
Schutzklasse:	II
Farbtemperatur [K]:	4000
Farb- wiedergabe- index:	>80
SDCM:	≤ 3
Power Factor:	0.95
Optik:	schwarz HE

Material Gehäuse:	Stahlblech pulverbeschichtet
Farbe Gehäuse:	schwarz matt
Abmessungen (H/B/T/H) [mm]:	595/300/36
IP-Schutzart:	IP20
Montage:	Anbau (magnet ver.)
Betriebstemperatur [°C]:	von -20 bis +35
Kategorietyp:	raster
Kategorie der Anwendung:	kommerzielle Einrichtungen, Bildung und Wissen
Version:	2x1
Lebensdauer LED L70B50 [h]:	132000
Lebensdauer LED L80B20 [h]:	84000
Lebensdauer LED L90B10 [h]:	42000
CE-Zertifikat:	<a href="#">354/2023</a>
Anleitung:	<a href="#">Download PDF</a>

Erstellungsdatum der Karte: 31 August 2023

Der Hersteller behält sich das Recht vor, Produktverbesserungen und Designänderungen oder Modernisierung in den Produkten vorzunehmen. \* Parametertoleranz beträgt +/- 10 %Das Produktdatenblatt ist kein kommerzielles Angebot.



Dieses Produkt unterliegt dem Recycling von elektrischen und elektronischen Geräten(WEEE)



Zertifikat CE - Nr: 354/2023