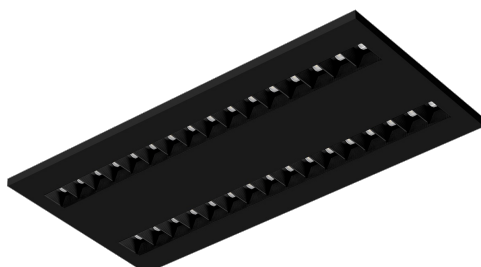


# TERRA 2 LED N-MAG 595X300MM X2 3900LM 840 CZARNY MAT STRUKTURA (48W)

SZCZEGÓŁOWA KARTA PRODUKTU



## PARAMETRY TECHNICZNE

<b>Indeks:</b>	990694
<b>Stopień szczelności:</b>	IP20
<b>Moc nominalna [W]:</b>	48
<b>Strumień świetlny oprawy [lm]*:</b>	3900
<b>Wskaźnik oddawania barw (Ra):</b>	>80
<b>SDCM:</b>	≤ 3
<b>Materiał korpusu:</b>	blacha stalowa malowana proszkowo
<b>Sposób montażu:</b>	natynkowy (magnet ver.)
<b>Wymiary (W/S/G/Z) [mm]:</b>	595/300/36

## CHARAKTERYSTYKA

Lampa wyposażona w energooszczędne moduły LED charakteryzująca się wysokim strumieniem świetlnym. Niski profil boczny zapewnia estetyczny, ponadczasowy wygląd. Solidna, zwarta konstrukcja. Wykonana z blachy stalowej malowanej proszkowo. Opatentowany wysokosprawny odbłyśnik HE gwarantuje wysoką sprawność, jednocześnie skutecznie niwelując efekt oślnienia. Dostępne wersje montażu: natynkowy, natynkowy na magnesach neodymowych (magnet ver. / N-MAG), podtynkowy w sufitach modułowych lub KG (za pomocą adaptera) lub zwieszany. W wersji natynkowej zastosowano rozwiązania wpływające na szybkość i bezpieczeństwo montażu. Dodatkowo wersje na magnesach neodymowych skracają do absolutnego minimum czas montażu wersji natynkowych.

## ZASTOSOWANIE

Wszechstronna lampa przeznaczona do użytku wewnętrznego w pomieszczeniach biurowych lub użytkowych o charakterze ogólnym. Wysokie parametry świetlne sprawiają, iż jest odpowiednia jako główne źródło światła i sprzyja pracy wymagającej skupienia wzroku. Lampa znajduje zastosowanie zarówno przy nowych aplikacjach jak i przy zamianach tradycyjnych opraw świetłówkowych na energooszczędne rozwiązania LED.

# TERRA 2 LED N-MAG 595X300MM X2 3900LM 840 CZARNY MAT STRUKTURA (48W)

SZCZEGÓŁOWA KARTA PRODUKTU

## TABELA PARAMETRÓW TECHNICZNYCH

Indeks:	990694	Materiał korpusu:	blacha stalowa malowana proszkowo
Źródło światła:	moduł LED	Kolor korpusu:	czarny mat
Moc nominalna [W]:	48	Wymiary (W/S/G/Z) [mm]:	595/300/36
Moc znamionowa oprawy [W]:	53.40	Stopień szczelności:	IP20
Znamionowe napięcie zasilania [V]:	220 - 240	Sposób montażu:	natynkowy (magnet ver.)
Częstotliwość [Hz]:	50 - 60	Temperatura pracy [°C]:	od -20 do +35
Strumień świetlny oprawy [lm]:	3900	Kategoria typ:	rastry
Skuteczność świetlna oprawy [lm/W]:	73	Kategoria zastosowanie:	obiekty handlowe, placówki oświetły
Klasa energetyczna:	F	Wersja:	2x1
Klasa ochrony:	II	Żywotność LED L70B50 [h]:	132000
Temperatura barwowa [K]:	4000	Żywotność LED L80B20 [h]:	84000
Wskaźnik oddawania barw (Ra):	>80	Żywotność LED L90B10 [h]:	42000
SDCM:	≤ 3	Gwarancja [lata]:	5
Współczynnik mocy:	0.97	Certyfikat CE:	<a href="#">354/2023</a>
Optyka:	black HE	Instrukcja:	<a href="#">Pobierz PDF</a>

Data utworzenia karty: 31 sierpień 2023

Producent zastrzega sobie prawo do zmian w toku udoskonalenia produktów oraz do zmian konstrukcyjnych lub modernizacji w prezentowanym produkcie. Oprawa spełnia warunki dyrektywy unijnej ROHS 2001/65/UE. Karta techniczna produktu nie jest ofertą handlową. \*Tolerancja parametru wynosi +/- 10%.



Ten produkt podlega zasadom recyklingu sprzętu elektrycznego i elektronicznego



Certyfikat CE - Nr:354/2023